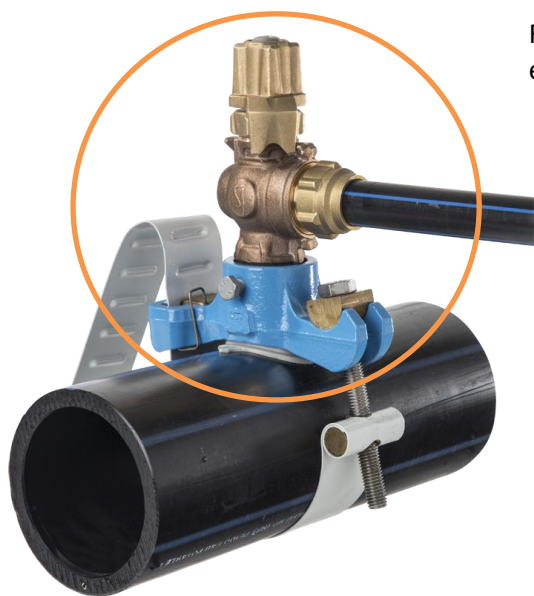


Réaliser une prise en charge SUR LE DESSUS avec la gamme **GLOBALL**



Robinet de prise en charge 2038



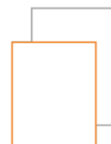
Robinet de prise en charge 2038
+ collier à sangle 901



Robinet de prise en charge 2038

+





Réaliser une prise en charge sur le dessus avec la gamme **GLOBALL**

matériel

Adaptateur à purge
ADA 2925 P

Machine à percer
MAP 229

Machine à percer
MAP 229

Arbre porte-mèche
ARB 229

Clé de 19 de serrage pour systèmes à sangle
Clé plate de 22 ou clé à pipe pour système Alphaclic

Clé de manœuvre
Tuyau d'évacuation

Clé à cliquet
CLI 229

Mèches adaptées au matériau de la conduite
MEC 229 A/F/P

la pose

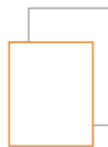
1. Préparation au percement

1-Enlever le raccord et vérifier l'ouverture complète du robinet

2-Equiper la machine de prise en charge (adaptateur à purge + arbre porte-mèche + mèche appropriée)

3-Visser la machine équipée de son adaptateur chasse-copeaux sur le robinet et vérifier que la tige coulisse dans celui-ci

Penser à désinfecter la mèche et l'intérieur du robinet avant de visser la machine sur le robinet



4-Faire glisser la tige jusqu'à la conduite et la verrouiller (vis pointeau)



5-Raccorder le tuyau d'évacuation et ouvrir le robinet de purge

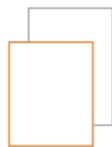


2. Percement de la conduite

Fixer le cliquet sur l'arbre porte-mèche puis l'actionner dans le sens des aiguilles d'une montre.
Simultanément, maintenir et tourner le volant au fur et à mesure (dans le même sens) jusqu'au percement de la conduite.



Faire au minimum 4 tours de mèche pour 1 tour d'avance avec le volant



3. Mise en configuration



1-Déverrouiller et dégager l'arbre



2-Purger abondamment pour évacuer les copeaux de perce

3-Fermer le robinet de purge, puis fermer le robinet de prise en charge jusqu'en butée

4-Démonter, nettoyer et ranger la machine

Point sécurité :

La remontée de l'arbre doit se faire avec le robinet de purge chasse-copeaux ouvert. Retenir la mèche pour éviter les risques liés à une remontée rapide de la mèche sous l'effet de la pression.



5-Dévisser l'ensemble de manœuvre et le réinstaller sur le dessus du robinet



6-Serrer l'écrou de manœuvre



- L'arrêt peut être positionné indifféremment de part et d'autre des arrêts de rotation situés sur le corps du robinet
- Veiller à bien **aligner le tenon de l'axe de manœuvre avec la rainure de la sphère du robinet**

7-Réaliser une brève opération d'ouverture / fermeture pour évacuer les éventuels copeaux restant (chasse copeaux)



8- Positionner le raccord sur la sortie du robinet

9-Raccorder le tuyau de branchement

