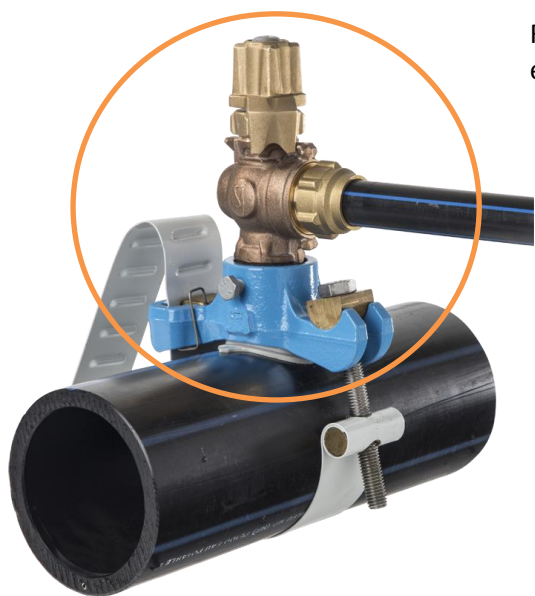


# Réaliser une prise en charge SUR LE DESSUS avec la gamme **GLOBALL**



Robinet de prise en charge 2038



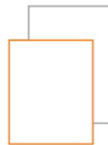
Robinet de prise en charge 2038  
+ collier à sangle 901



Robinet de prise en charge 2038

+





## Réaliser une prise en charge sur le dessus avec la gamme **GLOBALL**

**matériel**

Arbre porte-mèche  
**ARB 229**

Adaptateur à purge  
**ADA 2925 P**

Clé de 19 de serrage pour systèmes à sangle  
Clé plate de 22 ou clé à pipe pour collier Alphaclac  
Pince multiprise

Machine à percer  
**MAP 229**

Clé de manœuvre  
Tuyau d'évacuation

Machine à percer  
**MAP 229**

Clé à cliquet  
**CLI 229**

Mèches adaptées au matériau de la conduite  
**MEC 229 A/F/P**

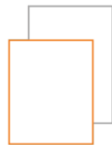
**la pose**

### 1. Préparation au percement

- 1-Enlever le raccord et vérifier l'ouverture complète du robinet
- 2-Equiper la machine de prise en charge (adaptateur à purge + arbre porte-mèche + adaptateur de sécurité et mèche appropriée)
- 3-Visser la machine équipée de son adaptateur chasse-copeaux sur le robinet, vérifier que la tige coulisse dans celui-ci et que le volant d'avance soit au maximum de sa position haute

Penser à désinfecter la mèche et l'intérieur du robinet avant de visser la machine sur le robinet





4-Faire glisser la tige jusqu'à la conduite et la verrouiller (vis pointeau)



5-Raccorder le tuyau d'évacuation et ouvrir le robinet de purge



## 2. Percement de la conduite

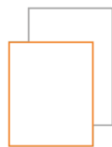
Fixer le cliquet sur l'arbre porte-mèche puis l'actionner dans le sens des aiguilles d'une montre.  
Simultanément, maintenir et tourner le volant au fur et à mesure (dans le même sens) jusqu'au percement de la conduite

Vérifier la bonne chasse des copeaux pendant l'opération de perçage.

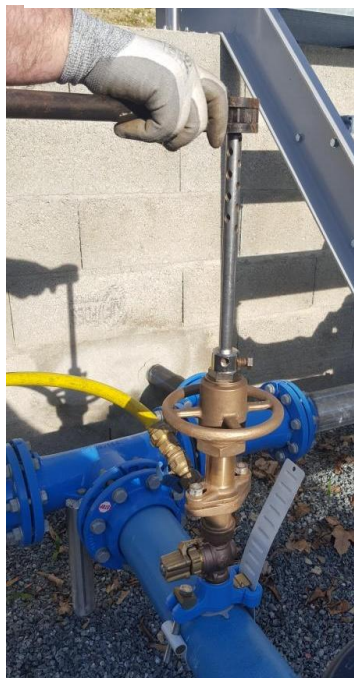
**Faire au minimum 4 tours de mèche pour 1 tour d'avance avec le volant**







### 3. Mise en configuration



1-Déverrouiller la vis pointeau, dégager et remonter l'arbre



2-Continuer à purger abondamment pour évacuer les copeaux de percement

3- Fermer le robinet de prise en charge jusqu'en butée. Vérifier que la purge ne coule plus et fermer le robinet.

4-Démonter, nettoyer et ranger la machine

**Point sécurité :**

La remontée de l'arbre doit se faire avec le robinet de purge chasse-copeaux ouvert. Retenir le cliquet pour maintenir l'arbre porte-mèche et éviter les risques liés à une remontée rapide de celui-ci sous l'effet de la pression.

5-Dévisser l'ensemble de manœuvre et le réinstaller sur le dessus du robinet



6-Serrer l'écrou de manœuvre à la main et finaliser le serrage à la clé (1/2 tour maxi)



- L'arrêt peut être positionné indifféremment de part et d'autre des arrêts de rotation situés sur le corps du robinet  
- Veiller à bien aligner le tenon de l'axe de manœuvre avec la rainure de la sphère du robinet

10-Montage du tabernacle, du tube allonge et de la tête de bouche à clé

7-Réaliser une brève opération d'ouverture / fermeture pour évacuer les éventuels copeaux restant (chasse copeaux)

8- Positionner le raccord sur la sortie du robinet

9-Raccorder le tuyau de branchement (voir préconisation de mise en œuvre du raccord U-CAN)

