



NOTICE D'ÉQUIPEMENT « BBC » **POUR RIGITHERM 2/1**

destinée aux blocs-portes RIGITHERM 2/1 posés sur Neolys ou Clypsos

Cet équipement augmente les performances en terme d'étanchéité à l'air et facilite la réussite de l'essai « Blower Door », indispensable à l'obtention du label BBC ou « Bâtiment Basse Consommation »

Avertissement : Un bloc-porte équipé « BBC » mais présentant une mise en œuvre non-conforme aux DTU ne pourra pas satisfaire à l'essai Blower Door et dégagera notre responsabilité !

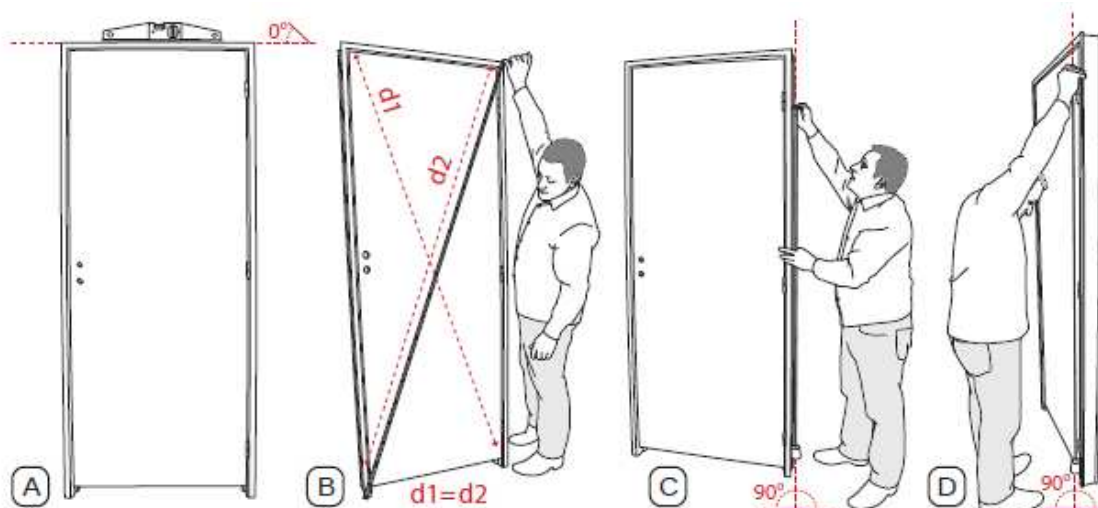
Contenu de l'équipement « BBC »

- 1 joint tubulaire translucide d'environ 5,5 m de longueur
- 1 seuil à la Suisse en aluminium, doté d'un joint tubulaire noir
- La présente notice

Etape 1 : Pose du bloc-porte et vérifications préliminaires

Procéder à la pose du bloc-porte selon la notice spécifique fournie.

Si la pose de celui-ci est déjà effectuée, il convient d'effectuer les vérifications suivantes :



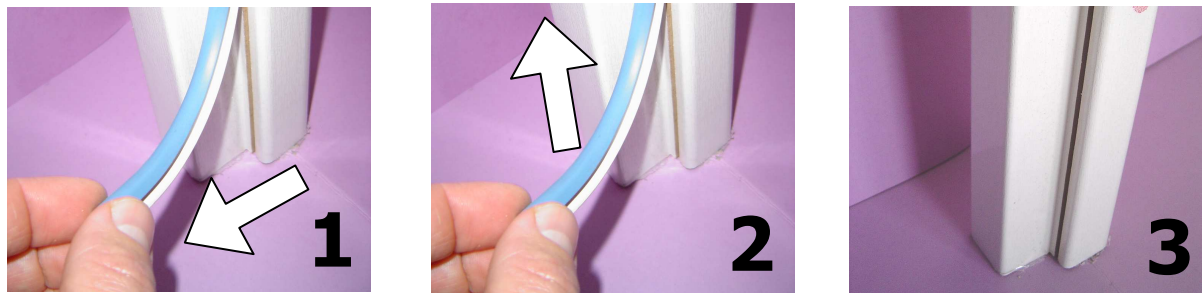
- A- Vérifier le niveau de la traverse haute de l'huissérie
 B- Vérifier l'équerrage de l'huissérie : les diagonales doivent être de longueur égale
 C/D- Vérifier l'aplomb et le parallélisme des montants d'huissérie à l'aide d'un fil à plomb ou d'un niveau.

Etape 2 : Echange du joint standard Neolys

Retirer de l'huissérie le joint d'origine - sur les 2 montants
- sur la traverse haute

Attention, si le joint a été intégré dans une chape après la pose du bloc-porte, couper celui-ci avec précision au niveau du sol à l'aide d'un cutter pour faciliter l'opération

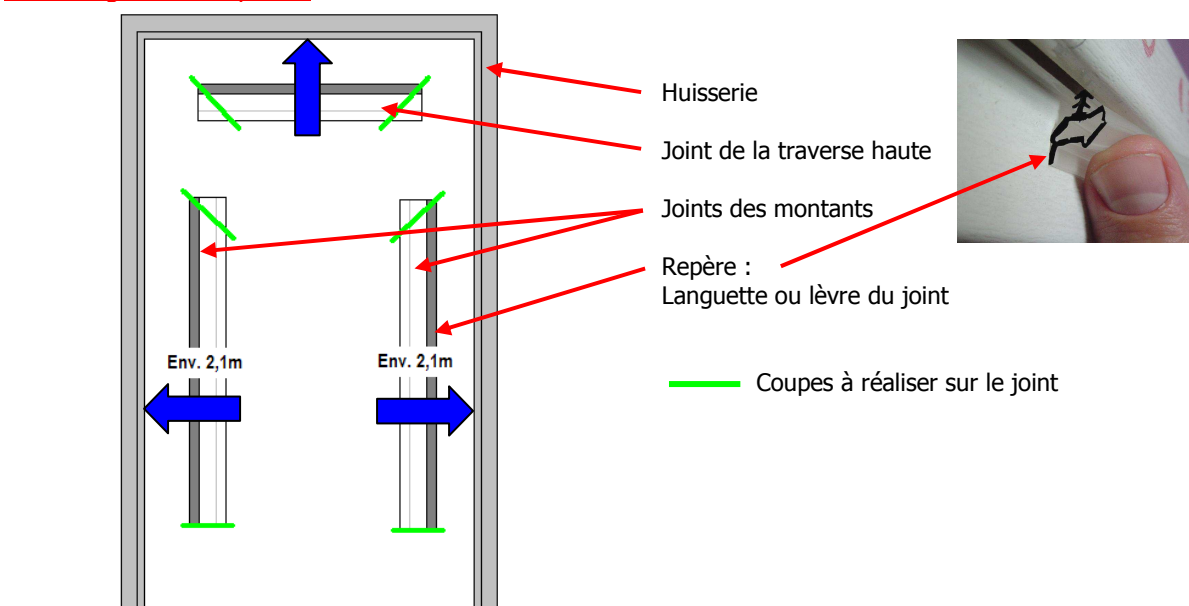
- En partant du talon de l'huissérie, désolidariser le joint de sa rainure en exerçant une traction perpendiculaire à la cloison sur celui-ci (*photo 1*)
- Extraire le joint sur le reste de la hauteur du montant (*photo 2*)
- Procéder de même pour le 2^{ème} montant et pour la traverse haute de l'huissérie



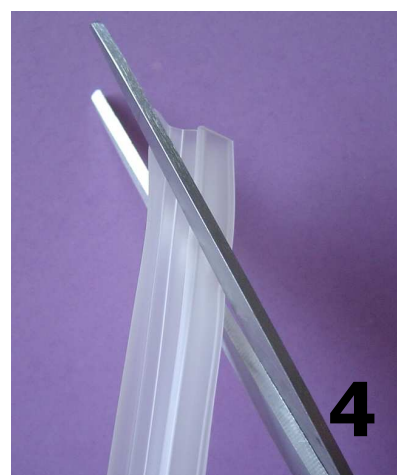
Une fois le joint complètement retiré, la rainure à joint est prête à recevoir le joint « BBC » (*photo 3*).

Préparer le nouveau joint d'étanchéité « BBC »

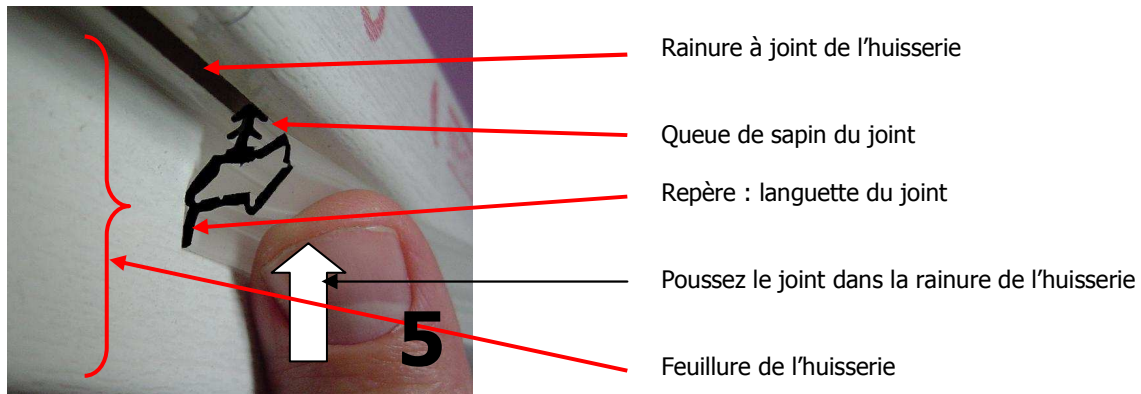
Schéma général de pose :



- Dans la longueur de joint fournie, couper 2 longueurs de 2,10 m environ pour les montants d'huissérie
- A l'aide d'un cutter, ou d'une paire de ciseaux, réaliser avec beaucoup de soin une coupe d'onglet à 45° sur l'une des extrémités de ces 2 longueurs de joint, en prêtant attention au sens du joint : *voir la photo 4*
 - la languette du joint doit toujours se situer sur le côté **le plus long** du joint
 - les coupes des 2 longueurs de joint doivent être symétriques



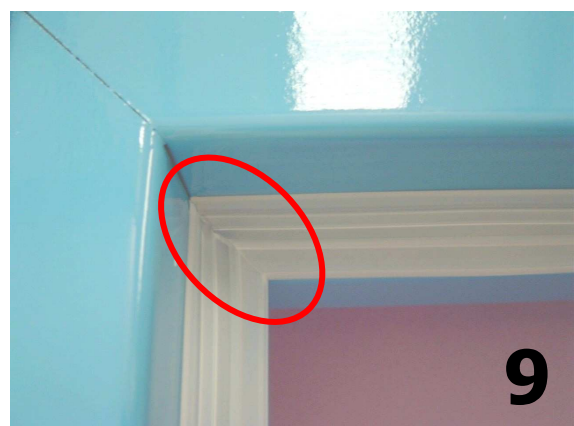
Afin de réaliser une étanchéité optimale, il est important de poser le joint comme suit :



- En partant de l'angle supérieur de l'un des montants d'huissierie, positionner le joint dans la rainure de l'huissierie (*photo 5*).
 - L'extrémité du joint doit être positionnée dans l'angle de l'assemblage de la traverse haute et du montant (*photo 6*)
 - Enfoncez la queue de sapin du joint dans la rainure de l'huissierie, de haut en bas, sans discontinuité et sans exercer de traction dans le sens de l'allongement du joint pour éviter sa rétractation
 - Réaliser une coupe droite du joint au niveau du sol (*photo 7*)



- Réaliser la même opération pour le second montant d'huissierie
- Procéder de même pour la traverse haute de l'huissierie mais avec 2 coupes d'onglet à 45°
- De la qualité de la jonction entre les joints au niveau des coupes d'onglet dépendra le niveau des performances : elle doit être la meilleure possible (*photo 9*)
- Il en est de même pour la qualité et l'ajustement de la coupe du joint au niveau des talons de l'huissierie (*photos 7 & 8*).

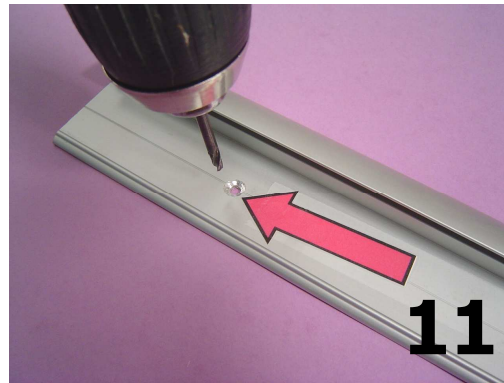
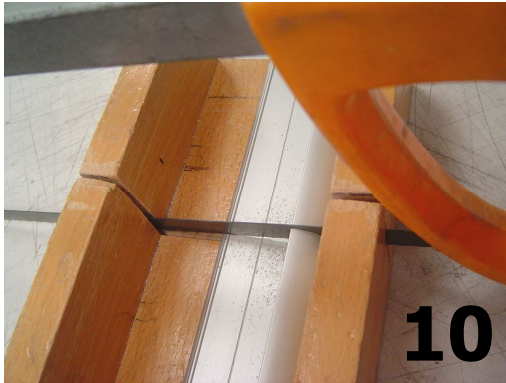


Etape 3 : Poser le seuil à la suisse

4

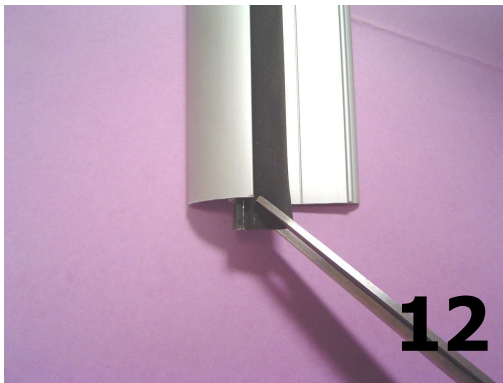
Préparation du seuil à la suisse avant pose (photos 10 & 11) :

- Retirer le joint du seuil à la suisse : une traction suffit à le faire glisser dans sa rainure
- Mesurer précisément l'écartement des montants d'huissérie et recouper le seuil à la suisse à la longueur correspondante (photo 10)
- A l'aide d'une perceuse, réaliser les trous de fixation du seuil à la suisse ; en général, 4 trous de fixation sont nécessaires (photo 11)

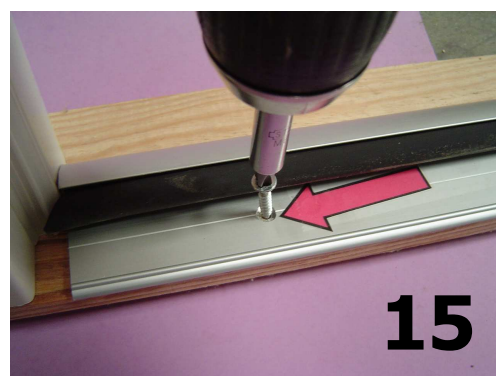


Pose du seuil à la suisse (photos 12 à 15) :

- Repositionner le joint dans sa rainure et présenter le seuil à la suisse entre les montants d'huissérie
- Recouper le joint en prenant garde de bien assurer le recouvrement sur les joints des montants. La coupe de biais assure une meilleure étanchéité (photos 12 & 13).



- Enduire le seuil de mastic d'étanchéité au niveau de sa surface de contact avec le sol et sur les cotés, pour étancher la liaison avec l'huissérie sur l'épaisseur du seuil (photo 14)
- Procéder à la fixation définitive du seuil au sol. La méthode de fixation et le nombre de vis doivent être adaptés au type de sol (photo 15)



- Réengorder le vantail et vérifier les jeux et le bon fonctionnement de l'ensemble

Un réglage des organes de rotation peut-être nécessaire pour optimiser l'étanchéité du bloc-porte.