

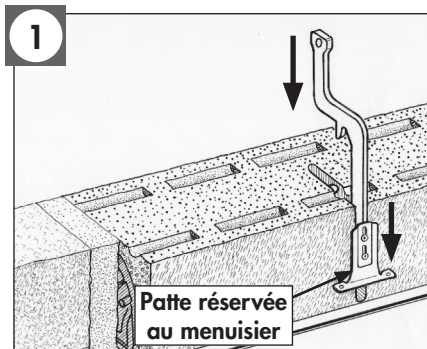
NOTICE DE POSE RENFORT CAISSON TITAN POUR BAIE DE LARGEUR SUPÉRIEURE À 1,6 m

Mise en œuvre à réaliser en respectant les préconisations de l'avis Technique en vigueur.

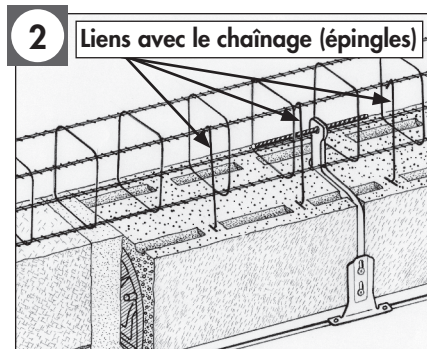
Liaison maçonnerie, cas de pose en linteau coffré et renfort rapporté

Nombre de renfort(s) rapporté(s) **OBLIGATOIRE(S)**

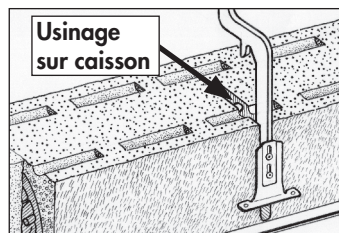
Mettre un renfort dans chaque usinage (rainure) réalisé sur le caisson



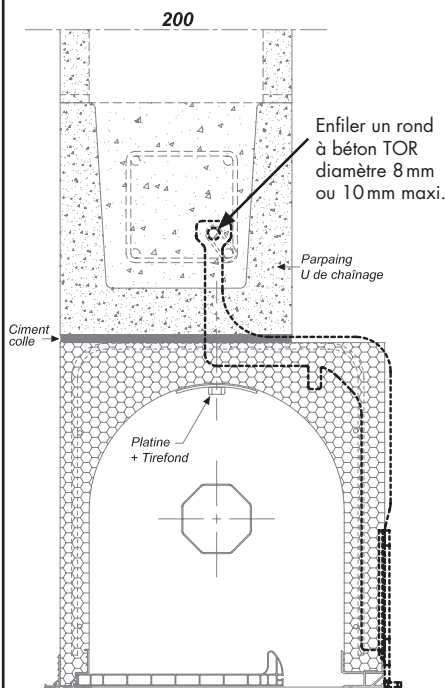
Mettre en place les renforts dans toutes les rainures (usinages) pour poser le chaînage.



Lien entre chaînage et caisson par épingles. Enfiler un rond à béton TOR diamètre 8 ou 10 mm à travers le renfort.

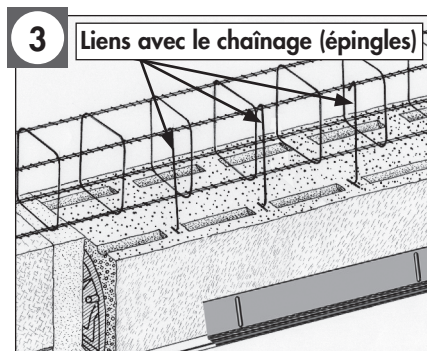
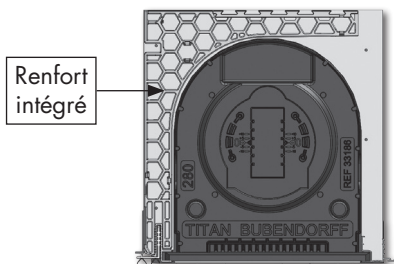


Liaison maçonnerie, cas de pose en linteau avec parpaing ou brique en U de chaînage avec renfort intégré ou non



Liaison maçonnerie, cas de pose en linteau coffré et renfort intégré

Cas représenté avec cornière de renfort supplémentaire pour baie de largeur 2401 à 3600 mm

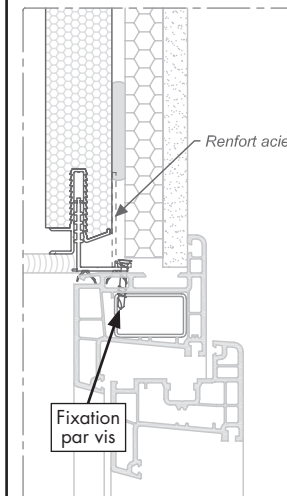


Mettre en place le chaînage, puis le lien entre chaînage et caisson par épingles.

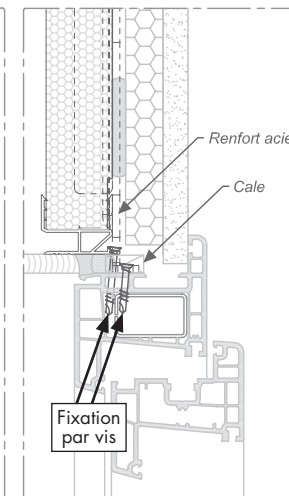
Liaison menuiserie

Caisson avec profil télescopique

Caisson avec profil non télescopique



Lier les renforts au dormant de la menuiserie sans calage



Lier les renforts au dormant de la menuiserie avec calage

Cas avec renfort rapporté

