

isiflo[®]



Informations Techniques
Raccords Laiton

La référence technique
d'adduction d'eau

www.isiflo.fr

isiflo[®]

WHERE QUALITY COUNTS - CHOOSE YOUR PARTNER WISELY

Ai AALBERTS
INDUSTRIES



RACCORDS À SERRAGE EXTÉRIEUR POUR TUBES PEHD ET PVC - AVANTAGES ET DIFFÉRENCES

ISIFLO +	AVANTAGES +
QUALITÉ DE LAITON	
<ul style="list-style-type: none"> • Laiton matricé CW625N, Non dézincifiable (CR) • Référence commerciale Isiflo RA455 	<ul style="list-style-type: none"> • Résistant à la corrosion même en milieux très agressifs • Qualité supérieure au CW602N • Protège la qualité de l'eau distribuée et contribue à la politique de respect de l'environnement
QUANTITÉ DE MATIÈRE	
<ul style="list-style-type: none"> • Epaisseur des parois du raccord étudiée à chaque diamètre pour une résistance aux sollicitations de l'utilisateur 	<ul style="list-style-type: none"> • Pas de torsion, pas de fissure
COUPLE DE SERRAGE DE L'ÉCROU	
<ul style="list-style-type: none"> • Le serrage est terminé lorsque l'écrou touche le corps du raccord 	<ul style="list-style-type: none"> • SYSTEME UNIQUE : Contrôle de serrage assuré visuellement, c'est la butée mécanique
JOINT TORIQUE	
<ul style="list-style-type: none"> • La section et la dureté du joint sont étudiées pour chaque diamètre de raccord • Le joint est retenu par une gorge sécurisée 	<ul style="list-style-type: none"> • Ne peut pas vriller ni sortir de son logement • Le tube n'a pas besoin et ne doit pas être chanfreiné
ÉCROU DE SERRAGE	
<ul style="list-style-type: none"> • Écrous avec empreinte hexagonale prononcée • Hauteur de l'écrou importante 	<ul style="list-style-type: none"> • Facilitant la prise de clé • Permet au tube de rester dans l'axe
RÉSISTANCE À L'ARRACHEMENT	
<ul style="list-style-type: none"> • Bague de crampage avec crans auto-butés • Forme conique • Relief des crans étudié 	<ul style="list-style-type: none"> • Pour résister à l'arrachement selon DIN 8076 • La conicité de la bague facilite le serrage • Ne blesse pas le tube au serrage de l'écrou
RÉSISTANCE À LA PRESSION	
<ul style="list-style-type: none"> • Le raccord est conçu pour une résistance à la pression selon DIN 8076 	<ul style="list-style-type: none"> • La pression nominale est PN16 et même au-delà. Le tube éclate avant le raccord
ÉTANCHÉITÉ	
<ul style="list-style-type: none"> • Grande profondeur de pénétration du tube après le passage du joint 	<ul style="list-style-type: none"> • Accepte les coupes en biais trop prononcées du tube
FILETAGES TARAUDAGES	
<ul style="list-style-type: none"> • Grandes longueurs et profondeurs du vissage • Surfaces à étancher importantes • Filetages coniques • Parties mâles striées 	<ul style="list-style-type: none"> • Assure la combinaison vissage/étanchéité • Facilité d'application du système d'étanchéité • Serrage sûr et progressif • Meilleure accroche de la bande téflon
COMPOSANTS	
<ul style="list-style-type: none"> • Système automatique de maintien des composants qui sont clipsés dans le raccord en cas de démontage de l'écrou • Dimensionnement spécifique de chaque pièce 	<ul style="list-style-type: none"> • Les composants ne tombent pas • Impossible de remonter les composants à l'envers
MODULARITÉ	
<ul style="list-style-type: none"> • Possibilité de changement de diamètres et de filetages/taraudages avec notre gamme modulaire • Le montage se fait sur le joint torique 	<ul style="list-style-type: none"> • Pas d'ajout d'auxiliaire d'étanchéité, • Système auto-étanche
MARQUAGE / IDENTIFICATION	
<ul style="list-style-type: none"> • Chaque raccord est identifié par un sticker portant les caractéristiques et le gencode • Tous nos raccords sont marqués de manière indélébile, du nom, diamètre, qualité de laiton, norme 	<ul style="list-style-type: none"> • Traçabilité • Garantie
GAMME	
<ul style="list-style-type: none"> • La plus complète du marché 	<ul style="list-style-type: none"> • Apporte une solution à toutes les situations rencontrées

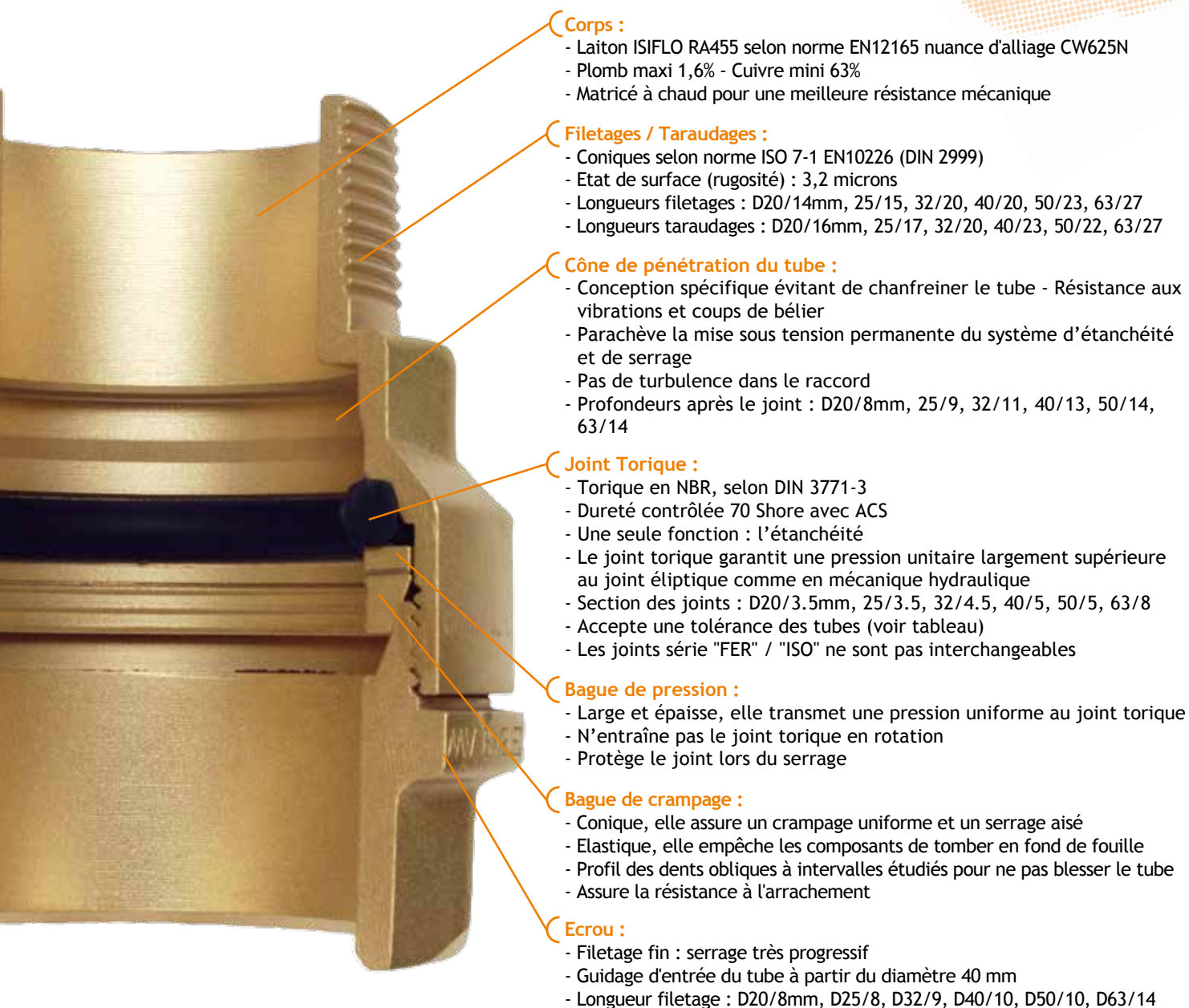
> Agréments Garantie :

- Norme Technique DIN 8076 délivrée par la DVGW
- Norme Qualitative ISO 9001 délivrée par DNV Business Assurance

- Norme Environnementale ISO 14001 délivrée par DNV Business Assurance
- ACS (Attestation de Conformité Sanitaire)
- Garantie ISIFLO sur les vices de fabrication

ISIFLO, c'est marqué dessus !

COMPOSITION TECHNIQUE



MISE EN ŒUVRE PRÉCONISÉE

Couper le tube proprement l'ébarber si besoin



NE PAS CHANFREINER

Introduire le tube dans le raccord jusqu'en butée



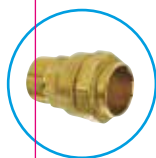
Serrer l'écrou en butée mécanique (contact écrou/corps du raccord)



SERRAGE TERMINÉ

SERRAGE NON TERMINÉ



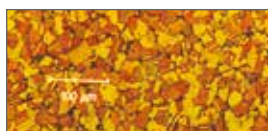


INFORMATIONS TECHNIQUES

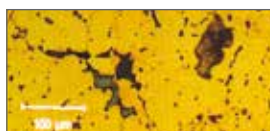
> Le laiton non-dézincifiable ISIFLO Alliage CW625N / RA455 matricé

Avantages :

Structures organisées, propriétés mécaniques renforcées, environnement et potabilité préservés.



LAITON NON-DÉZINCIIFIABLE ISIFLO



LAITON TRADITIONNEL



RÉSISTANCE



DÉZINCIFICATION

Dézincification :

À gauche l'alliage ISIFLO résistant à la corrosion.
À droite l'alliage traditionnel met en évidence une très forte corrosion.

Sa résistance exceptionnelle à la corrosion préserve durablement les caractéristiques mécaniques des raccords, même en cas de terre chimiquement agressive.

La perte de zinc insignifiante et la quantité minime de plomb dans l'alliage, protège la qualité de l'eau distribuée et contribue à la politique de respect de l'environnement.

> Composition de l'alliage

Notre laiton RA455, conforme aux normes européennes, garanti une qualité supérieure à la norme CW602N.

Éléments	Cu	Al	As	Fe	Mn	Ni	Pb	Sn	Zn
Mini CW602N	61,0	0,00	0,02	0,00	0,00	0,00	1,7	0,00	Reste
Mini CW625N	62,0	0,5	0,02	0,00	0,00	0,00	1,2	0,00	Reste
Mini RA455	63,0	0,5	0,04	0,00	0,00	0,00	1,2	0,00	Reste
Maxi RA455	64,0	0,6	0,08	0,1	0,10	0,2	1,6	0,3	Reste
Maxi CW625N	64,0	0,7	0,15	0,3	0,1	0,2	1,6	0,3	Reste
Maxi CW602N	63,0	0,05	0,15	0,1	0,1	0,3	2,8	0,1	Reste

> Applications

Raccordement pour tubes

- Polyéthylène haute densité (PEHD) selon DIN 8074
- Polyéthylène basse densité (PEBD) selon DIN 8072
- PVC rigide selon DIN 8062
- Pour autres tubes, nous consulter (cuivre, PER...)

Pression de services : Conduites d'eau froide jusqu'à 16 bars

> Spécifications Techniques

- 1) Raccords à serrage extérieur en laiton CW625N non-dézincifiable CR, matricés à chaud et monoblocs
- 2) Application sur tubes PEHD et PVC pression
- 3) Joint torique et bague de crampage conique à crans auto-butés
- 4) Repère visuel de fin de serrage de l'écrou
- 5) Composants solidaires qui ne tombent pas en cas de dévissage de l'écrou
- 6) Marquage indélébile de la provenance, le diamètre, la DIN 8076, la qualité de laiton CR
- 7) Agréments : ACS, ISO 9001, ISO 14001, DIN 8076

> Tableau des tolérances raccords

	Diam. ISIFLO	Diam. mini	Diam. max
PE/PVC	20	19,5	20,6
	25	24,5	25,7
	32	31,5	32,8
	40	39,2	41,1
	50	49,4	51,2
	63	62,1	64,6
PE série Fer	21	20,5	21,7
	27	26,5	27,6
	34	33,0	34,7
	42	40,4	42,8
	49	48,0	49,8
	60	59,3	61,0
Autres tuyaux	22	21,4	22,4
	28	27,7	28,8
	35	33,9	35,5
	36	34,9	36,5
	38	36,9	39,1
	45	43,8	45,5
	54	53,4	55,2



STRATÉGIE

La stratégie du groupe ISIFLO / Raufoss Water & Gas AS est l'application de valeurs constantes à travers le développement et la distribution de produits de haute qualité et respectueux de l'environnement pour répondre à toutes demandes de sa clientèle dans le domaine de la distribution de l'eau potable.

Les mesures prises pour la protection de l'environnement s'étendent du développement au réseau de distribution ; de la fabrication de la matière première jusqu'à l'utilisateur. Tous les aspects, qu'ils soient locaux, régionaux ou internationaux sont pris en considération.

AGRÈMENTS :

- > ACS Raccords Isiflo
- > ACS Isiflo Flexi Adapter
- > ACS Robinets Isiflo
- > ACS Vanette à boisseau sphérique
- > ACS Collier PEC Isiflo
- > ACS Robinet à clapet et purge
- > ACS Réducteur de pression Isiflo
- > ACS Isiflo Sprint

NORME ENVIRONNEMENTALE ISO 14001

De même que nos produits doivent répondre à des exigences de haute qualité, nos usines sont certifiées suivant la norme ISO 14001, norme internationale pour un management environnemental.

Le respect de l'environnement fait partie intégrante de la stratégie d'entreprise du groupe ISIFLO / Raufoss Water & Gas AS, et nous travaillons avec détermination à l'application au maintien et à l'amélioration de nos performances environnementales.

La norme ISO 14001 est constituée d'une série de normes internationales qui permettent de mettre en place une structure pour le développement du système et pour le programme de surveillance de celui-ci. Par exemple, un programme de surveillance sur l'émission de CO2 au cours du transport de nos produits, le maniement et le recyclage des déchets, la surveillance et la comptabilité de l'énergie totale utilisée par pièce fabriquée etc.

Cette norme est applicable à toute organisation qui aspire à une certification internationale de son système de management environnemental.



NORME ISO9001 DEVELOPPEMENT, PRODUCTION, DISTRIBUTION

La norme ISO9001 est constituée d'un ensemble de normes internationales qui définissent les directives pour un système de management de la qualité. L'entreprise doit d'une part démontrer sa capacité à fabriquer des produits qui bien sûr répondent aux besoins de ses clients mais également aux exigences de normes applicables dans son domaine.

De plus, nous accordons une importance capitale dans la satisfaction de notre clientèle tout en respectant l'application du système. De ce fait, nous mettons en place un processus d'amélioration constante et une garantie de conformité envers les exigences du client.

NORME DIN8076 PERFORMANCES ET RESULTATS

La DIN est l'équivalent de l'AFNOR en France et fait partie des 162 comités membres de l'ISO qui est l'un des plus grand organisme de normalisation au monde. La tâche principale de la DIN est de travailler étroitement avec ses parties prenantes pour développer des normes standards qui seront satisfaisantes aux exigences du marché.

La norme DIN8076 c'est le regroupement de 4 normes ISO : ISO 3548 étanchéité à la pression intérieure, ISO 3549 étanchéité à la dépression intérieure, ISO 3501 résistance à l'arrachement, ISO 3503 étanchéité à la pression intérieure avec rayon de courbure du tube.



ISIFLO SAS

18, route industrielle de la Hardt
67120 MOLSHEIM

Tel : (+33) (0)3 88 045 970

Fax : (+33) (0)3 88 045 975

www.isiflo.fr