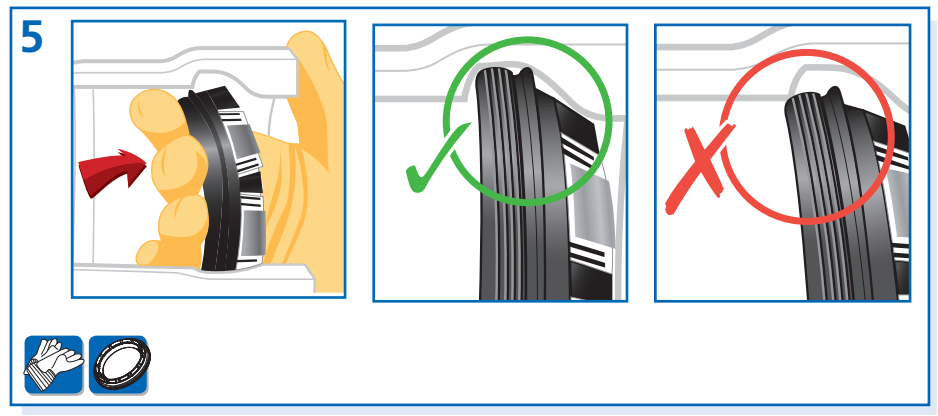
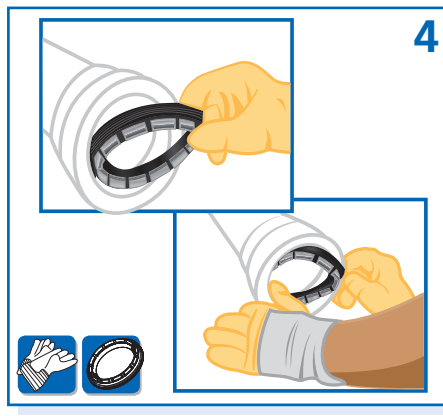
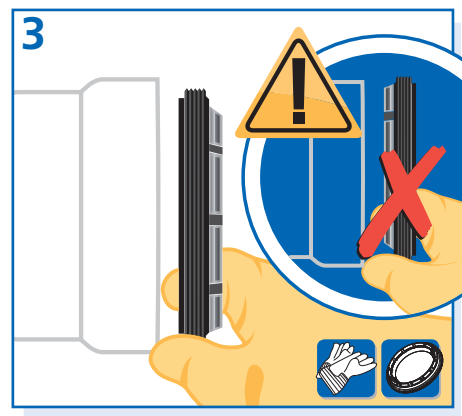
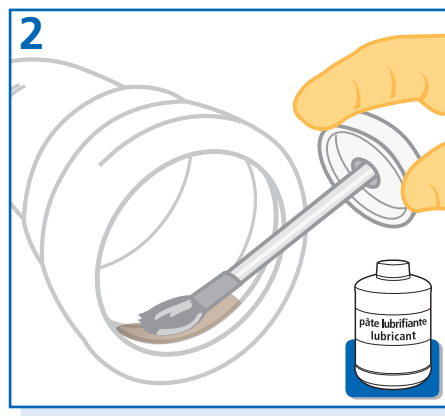
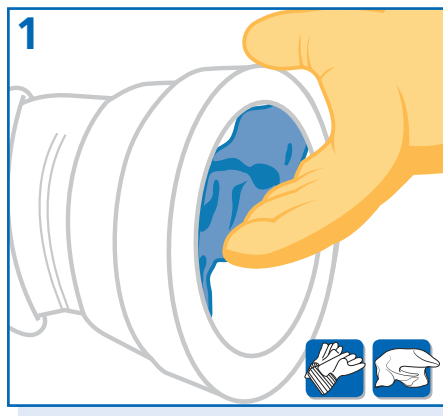
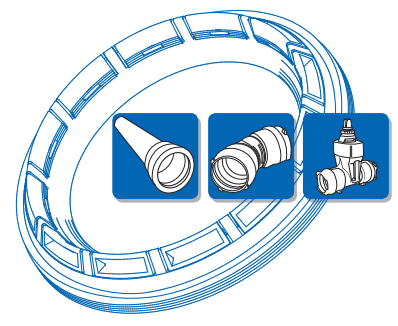


INSTRUCTIONS DE MONTAGE DU JOINT IZIFIT® ET IZIFIT® Vi
 RECOMENDACIONES PARA EL MONTAJE DE LA JUNTA IZIFIT® E IZIFIT® Vi
 MONTAGEANLEITUNG DER DICHTUNG IZIFIT® UND IZIFIT® Vi
 ISTRUZIONI DI MONTAGGIO DEL GIUNTO IZIFIT® E IZIFIT® Vi
 IZIFIT® AND IZIFIT® Vi GASKET ASSEMBLY RULES

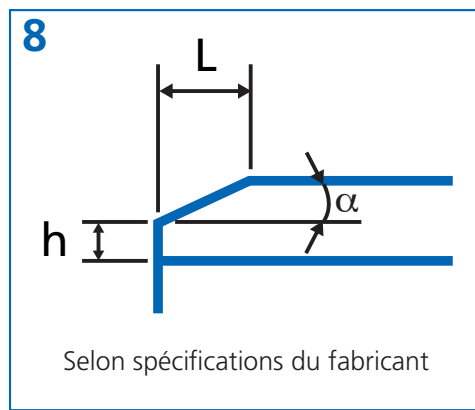
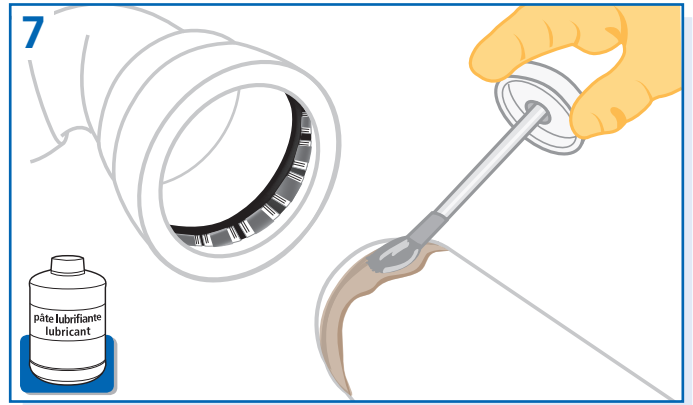
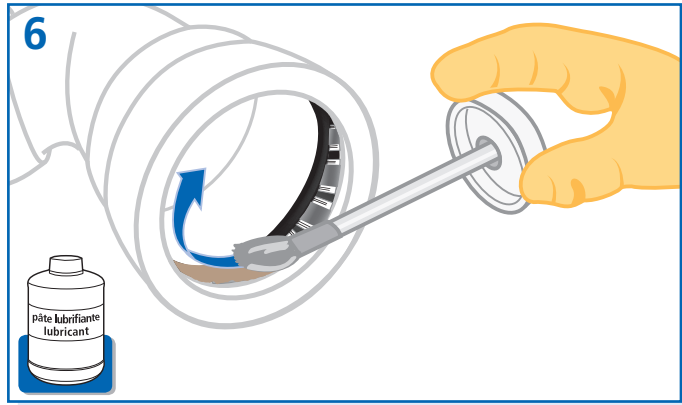


!
Le joint IZIFIT doit être monté uniquement dans un emboîtement BLUTOP® (tuyau, raccord ou vanne) pour verrouiller un tube PE, PVC-U ou PVC-BO.
La junta IZIFIT se instala únicamente en un enchufe BLUTOP® (tubo, accesorio o válvula) para acerrojar un tubo PE, PVC-U o PVC-BO.
Die Dichtung IZIFIT ist ausschliesslich für die Verbindung zwischen einer BLUTOP® Muffe (Rohr, Formstück oder Schieber) und einem Spitzende eines PE, PVC-U oder PVC-BO Rohrs zu verwenden.
La guarnizione IZIFIT deve essere installata soltanto in un bicchiere BLUTOP® (tubo, raccordo o valvola) per l'antisfilamento con i tubi PE, PVC-U o PVC-BO.
The IZIFIT gasket can be installed only in a BLUTOP® socket (pipe, fitting or valve) in order to anchorage a PE, PVC-U or PVC-BO pipe.

Ces recommandations s'appuient sur l'expérience de Saint-Gobain PAM. L'entreprise de pose demeure seule responsable de la mise en œuvre des produits conformément aux règles de l'art.
 Recomendaciones basadas en la experiencia de Saint-Gobain PAM. La empresa instaladora es la única responsable del correcto montaje según las reglas definidas.
 Diese Empfehlungen basieren auf den Erfahrungen von Saint-Gobain PAM. Es liegt in der alleinigen Verantwortung des Bauunternehmens, die Produkte gemäß den technischen Standards einzubauen.
 Queste raccomandazioni sono basate sull'esperienza di Saint-Gobain PAM. L'installatore e/o l'impresa di posa rimane comunque responsabile dell'assemblaggio dei prodotti secondo le istruzioni fornite.
 These recommendations are based upon Saint-Gobain PAM knowledge.
 It is the contractor's responsibility to ensure that installations are carried out according to the best rules of practice.



INSTRUCTIONS D'ASSEMBLAGE DE LA JONCTION IZIFIT® ET IZIFIT® Vi
 RECOMENDACIONES PARA EL MONTAJE DE LA JUNTA IZIFIT® E IZIFIT® Vi
 MONTAGEANLEITUNG DER DICHTUNG IZIFIT® UND IZIFIT® Vi
 ISTRUZIONI DI MONTAGGIO DEL GIUNTO IZIFIT® E IZIFIT® Vi
 IZIFIT® AND IZIFIT® Vi GASKET ASSEMBLY RULES



DN	75	90	110	125	140	160
P	80	82	87	90	90	90

