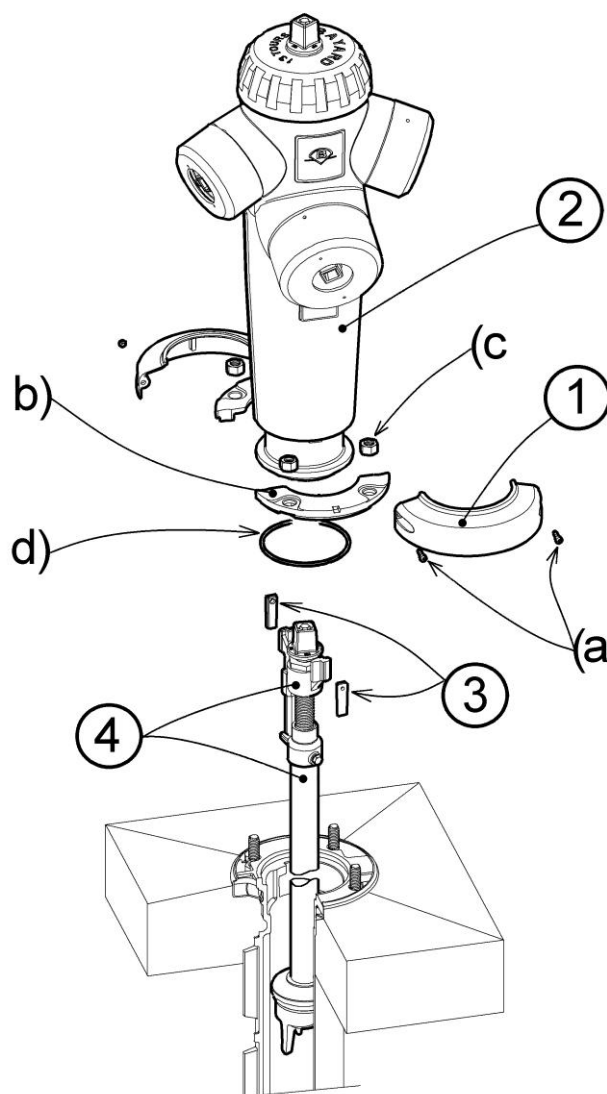


APRES FERMETURE DE LA VANNE DE SECTIONNEMENT DU POTEAU D'INCENDIE

DEPOSE DE LA PARTIE AERIENNE DU P.I.

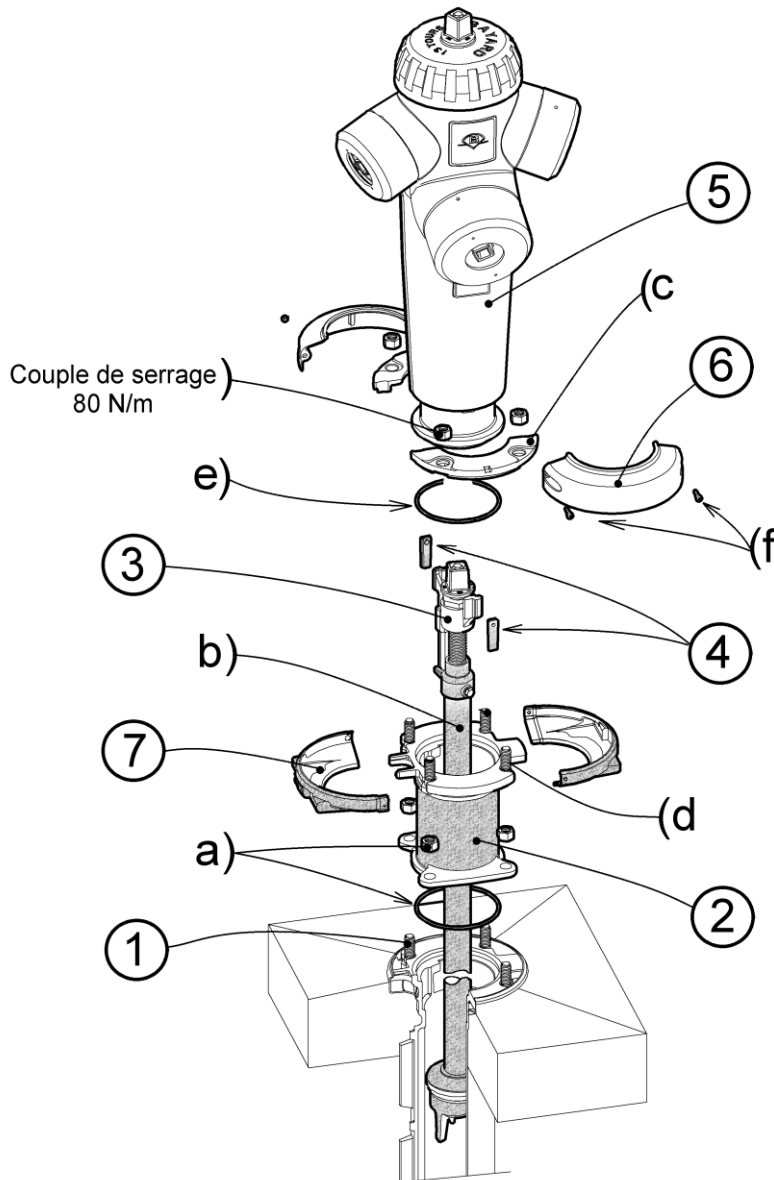
SECURITE :

Contrôler qu'au moins un des bouchons est équipé d'un clapet d'entrée d'air (pour permettre la dépressurisation du poteau si nécessaire), sinon remplacer impérativement un des bouchons DN65 par un bouchon avec Airclap : Réf. R26105 (Saphir) ou R26107 (Rétro)



- 1 - Démontez les 2 demi-flasques sur nez : 2 boulons CHC M6-20 (a)
- 2 - Déposez le nez : 2 demi-bridages de serrage (b) avec 4 écrous HM16 (c) plus joint torique (d)
- 3 - Retirez les 2 clavettes.
- 4 - Extraire le sous-ensemble de commande complet.

POSE DE LA REHAUSSE ET REMONTAGE DU P.I.



- 1 - Remplacer les 4 vis choc par 4 vis **non percées** HM16-50 .
- 2 - Présenter la réhausse 0.20M : fixation par 4 écrou HM16 et remplacement du joint torique (a)
- 3 - Montage de l'entretoise porte tige équipée de la nouvelle commande (b)
- 4 - Mettre en place les 2 clavettes (graisser pour faciliter le montage)
- 5 - Remettre le nez en place : fixation à l'aide de 2 demi-brides de serrage (c) et 4 vis **choc percées** HM 16-50 (d), remplacement du joint torique (e).
Couple de serrage 80 N/m.
- 6 - Remonter les 2 demi-flasques sur nez : 2 boulons CHC M6-20 (f)
- 7 - Clipser les 2 demi-flasques au ras de la bride supérieure de la réhausse.

**REALISER UN NOUVEAU SOCLE
D'ANCRAGE :
MASSIF BETON 500x500
EPAISSEUR MINI 15CM
PENDE DE 5° EN SURFACE**