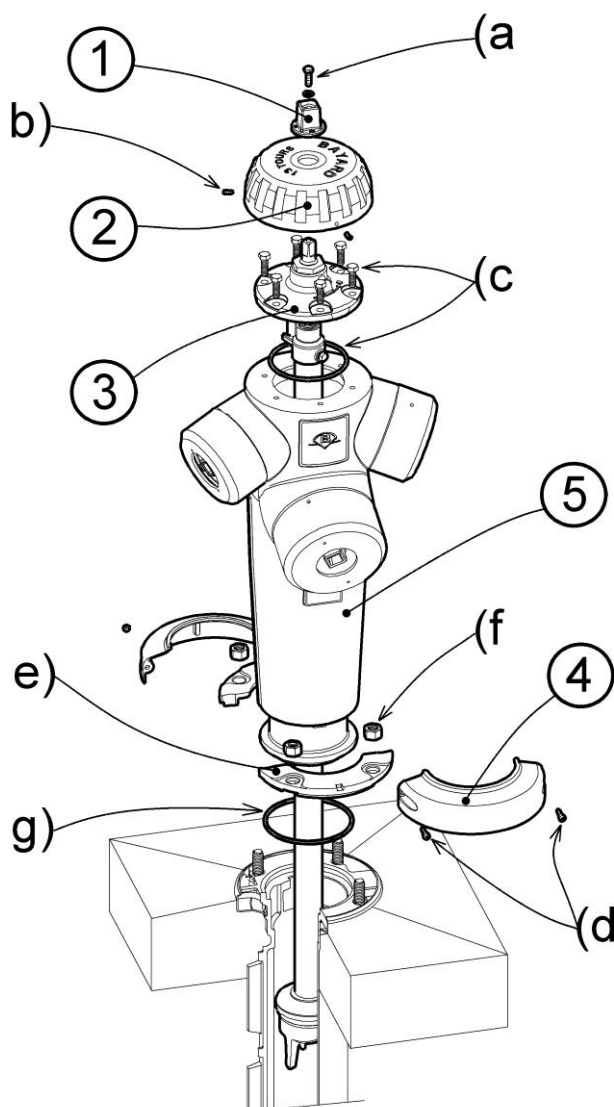


APRES FERMETURE DE LA VANNE DE SECTIONNEMENT DU POTEAU D'INCENDIE

DEPOSE DE LA PARTIE AERIENNE DU P.I.

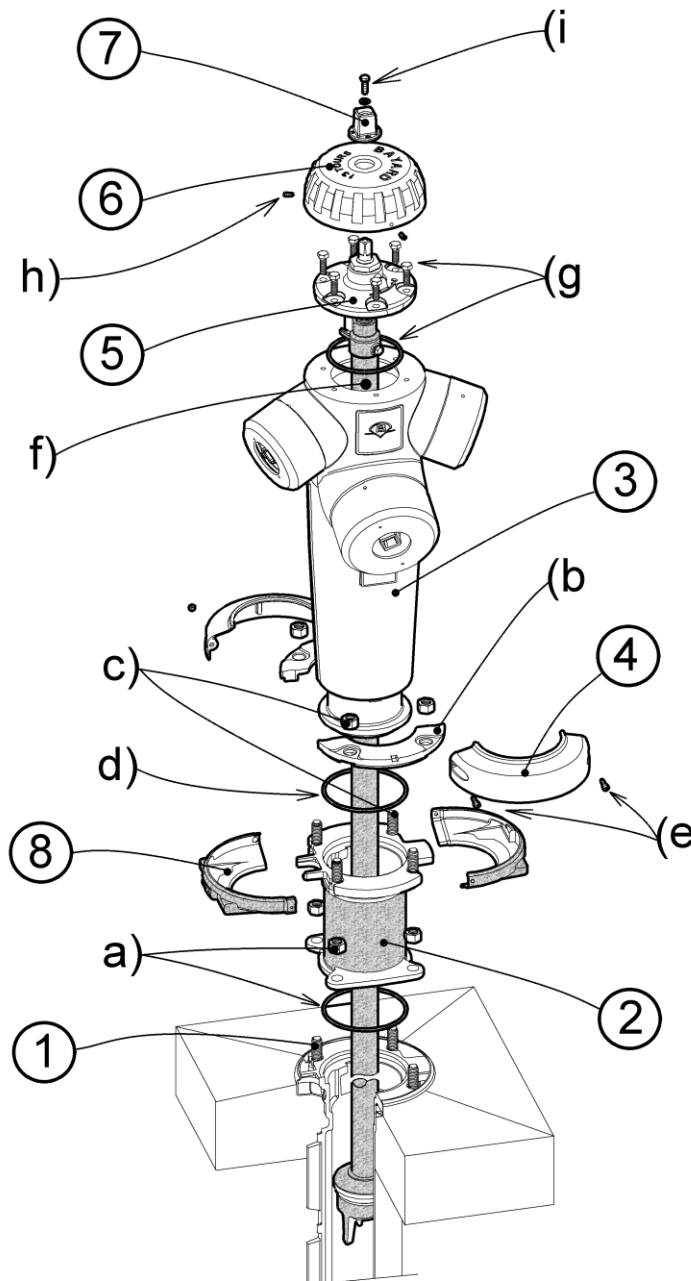
SECURITE :

Contrôler qu'au moins un des bouchons est équipé d'un clapet d'entrée d'air (pour permettre la dépressurisation du poteau si nécessaire), sinon remplacer impérativement un des bouchons DN65 par un bouchon avec Airclap : Réf. R26105 (Saphir) ou R26107 (Rétro)



- 1 - Dépose du carré de manœuvre :
Vis HM 8-25 + rondelle (a)
- 2 - Retirer le capot sur nez : 3 vis
sans tête HC M6-16 (b)
- 3 - Retirer l'ensemble chapeau et
commande : 6 vis HM 10-30 et joint
torique (c)
- 4 - Démontez les 2 demi-flasques sur
nez : 2 boulons CHC M6-20 (d)
- 5 - Déposer le nez : 2 demi-bridés de
serrage (e) avec 4 écrous HM16 (f)
plus joint torique (g)

POSE DE LA REHAUSSE ET REMONTAGE DU P.I.



- 1 - Remplacer les 4 vis HM16-50
- 2 - Présenter la réhausse 0.20M : fixation par 4 écrou HM16 et remplacement du joint torique (a)
- 3 - Remettre le nez en place : fixation à l'aide de 2 demi-brides de serrage (b) et 4 boulons HM 16-50 (c), remplacement du joint torique (d)
- 4 - Remonter les 2 demi-flasques sur nez : 2 boulons CHC M6-20 (e)
- 5 - Montage de l'ensemble chapeau équipé de la nouvelle commande (f) : remplacer le joint torique et les 6 vis HM 10-30 (g)
- 6 - Fixer le capot sur nez : 3 vis sans tête HC M6-16 (h)
- 7 - Fixer le carré de manœuvre : vis HM 8-25 + rondelle (i)
- 8 - Clipser les 2 demi-flasques au ras de la bride supérieure de la réhausse.

**REALISER UN NOUVEAU SOCLE
D'ANCRAGE :
MASSIF BETON 500x500
EPAISSEUR MINI 15CM
PENTE DE 5° EN SURFACE**