

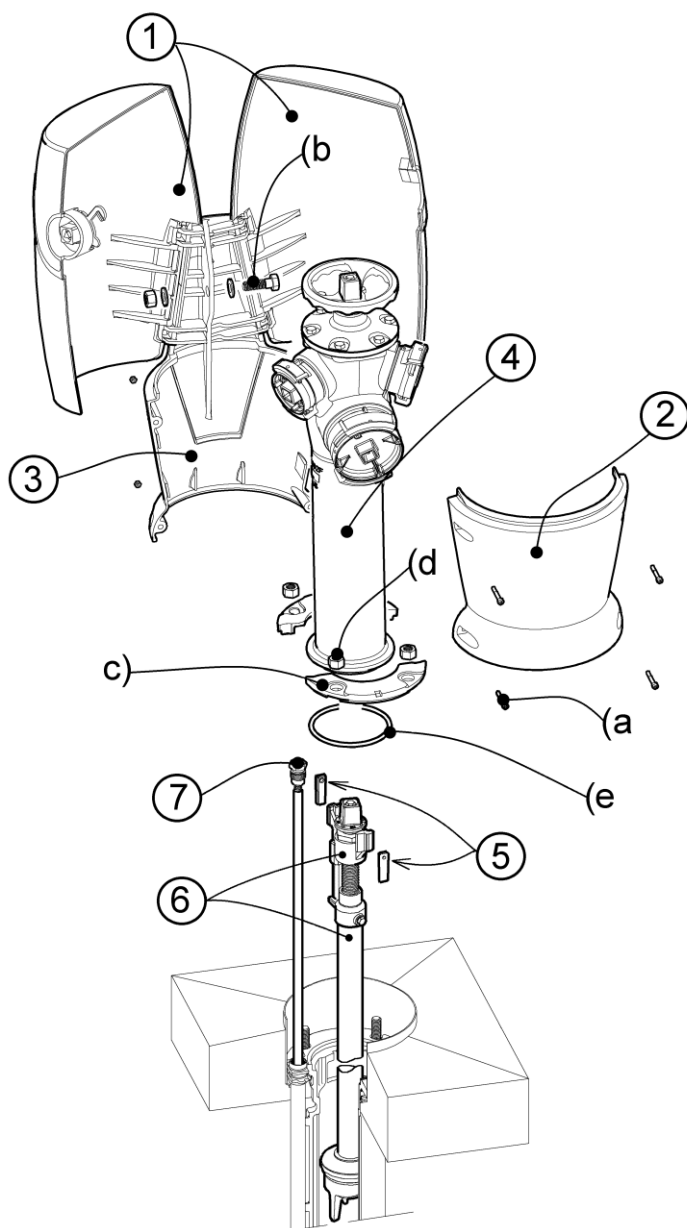
APRES FERMETURE DE LA VANNE DE SECTIONNEMENT DU POTEAU D'INCENDIE

DEPOSE DE LA PARTIE AERIENNE DU P.I.

1- Ouvrir les portes du coffre

SECURITE :

Contrôler qu'au moins un des bouchons est équipé d'un clapet d'entrée d'air (pour permettre la dépressurisation du poteau si nécessaire), sinon remplacer impérativement un des bouchons DN65 par un bouchon avec Airclap : Réf. R26044



2 - Démontage du ½ socle avant :
dévisser les 4 boulons
CHC M6x45 (a)

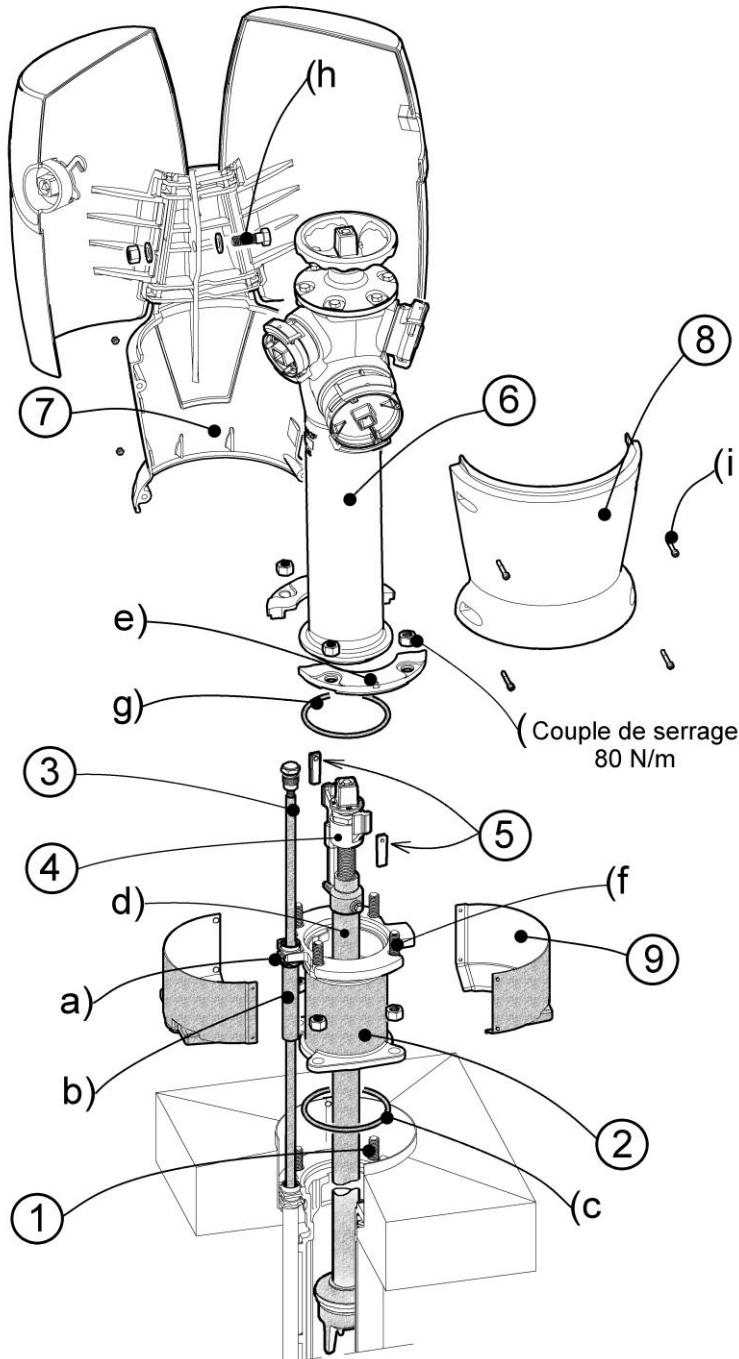
3 - Retirer le socle arrière et les 2
portes : fixation par 1 boulon
HM 16x50 avec rondelles (b)

4 - Déposer le nez : 2 demi-bridés de
serrage (c) avec 4 écrous HM16 (d)
plus joint torique (e)

5 - Retirer les 2 clavettes.

6 - Extraire le sous ensemble de
commande complet.

POSE DE LA REHAUSSE ET REMONTAGE DU P.I.



- 1 - Remplacer les 4 vis choc par 4 vis **non percées** HM16-50
- 2 - Présenter la réhausse 0.20M équipée du support de vidange (a) et du tube de protection (b) : fixation par 4 écrou HM16 et remplacement du joint torique (c)
- 3 - Mise en place du nouvel ensemble de vidange : comprimer le ressort et visser modérément.
- 4 - Montage de l'entretoise porte tige équipée de la nouvelle commande (d)
- 5 - Mettre en place les 2 clavettes (graisser pour faciliter le montage)
- 6 - Remettre le nez en place : fixation à l'aide de 2 demi-brides de serrage (e) et 4 vis **choc percées** HM 16-50 (f), remplacement du joint torique (g).
Couple de serrage 80 N/m
- 7 - Remontage du socle arrière et des 2 portes : 1 boulon HM 16-50 avec rondelles (h)
- 8 - Remontage du socle avant : fixation avec 4 boulons CHC M6-45 (i)
- 9 - Clipser les 2 demi-flasques au ras de la bride supérieure de la réhausse.

**REALISER UN NOUVEAU SOCLE
D'ANCRAGE :
MASSIF BETON 500x500
EPAISSEUR MINI 15CM
PENDE DE 5° EN SURFACE**

08/14