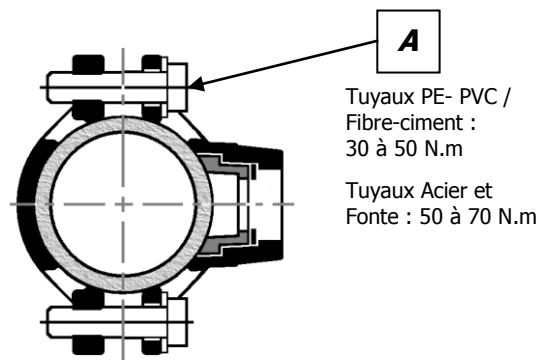


Pour un montage sur des colliers de prise en charge autres que Bayard, se reporter à la notice de pose du fabricant

## AVANT-PROPOS : MISE EN ŒUVRE GAMME COLLIER DE BRANCHEMENT G1 05



Effectuer un contrôle visuel de la canalisation et s'assurer de la propreté de celle-ci. Contrôler que la plage d'utilisation du collier (indiquée sur la contre bride) inclut le diamètre du tuyau.

**Ne pas effectuer de pré-montage du robinet sur le collier.**

Placer les 2 demi-bridés sur le tuyau, bossage orienté vers le point de livraison.

Fixer les demi-bridés en répartissant le serrage sur les vis (**A**) jusqu'au couple maxi préconisé.

## MISE EN PLACE DU ROBINET

Dévisser la vis d'arrêt du collier (**B**)

**Visser le robinet au contact puis visser, 1 tour mini,**

pour obtenir le positionnement idéal du carré de manœuvre.

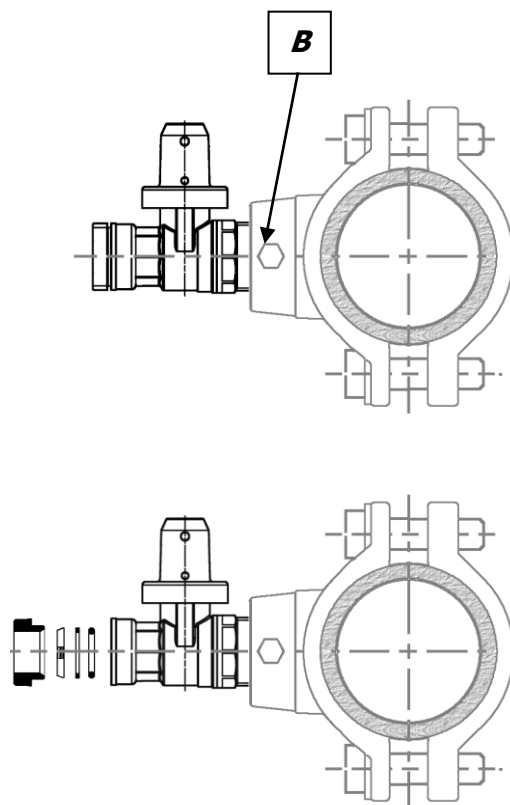
Serrer alors la vis d'arrêt pour l'immobiliser.

**L'étanchéité totale est garantie  
par le joint « ROC » à double effet.**

## PRISE EN CHARGE

1. Démonter le raccord et ôter le joint torique.
2. Vérifier que le robinet de branchement soit complètement ouvert.
3. Visser l'adaptation de perçage (Voir Accessoire KIT PERCAGE G2 17 pour DRILLUP) sur le raccord.
4. Effectuer la prise en charge, retirer le foret.
5. Ouvrir le robinet de purge (pour évacuer les copeaux lors du perçage des tuyaux fonte).
6. Fermer le robinet de purge, fermer le robinet de branchement.
7. Démonter la machine et effectuer une chasse.

**Notice détaillée sur La DRILLUP : W01009**

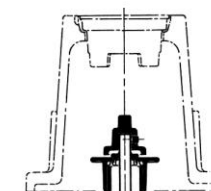


## GAMME ROBINET BRANCHEMENT LATERAL ISEO

Gamme G2 17	Référence de commande
DN20 PFA16 M40X3 PE25	<b>190100</b>
DN25 PFA16 M40X3 PE32	<b>190110</b>
DN25 PFA16 M55X3 PE32	<b>190120</b>
DN32 PFA16 M55X3 PE40	<b>190130</b>
DN40 PFA16 M55X3 PE50	<b>190140</b>

## Accessoire KIT PERCAGE G2 17 pour DRILLUP

Pour DN	Référence de commande
DN 20	<b>097900</b>
DN 25	
DN 32	<b>097910</b>
DN 40	



## COMPACT BRANCHEMENT G5 10

Hauteur	Référence de commande
1 m	<b>602400</b>
1,2 m	<b>602404</b>
Allonge 0,3m	<b>602420</b>

