

Pour un montage sur des colliers de prise en charge autres que Bayard, se reporter à la notice de pose du fabricant

## AVANT-PROPOS

### MISE EN ŒUVRE GAMME COLLIER G1 05

Effectuer un contrôle visuel de la canalisation et s'assurer de la propreté de celle-ci. Contrôler que la plage d'utilisation du collier (indiquée sur la contre bride) inclut le diamètre du tuyau.

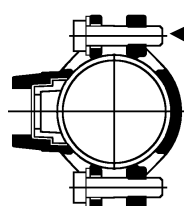
**Ne pas effectuer de pré-montage du robinet sur le collier.**

Placer les 2 demi-brides sur le tuyau :

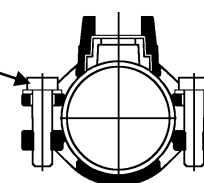
- Prise horizontale, bossage orienté vers le point de livraison.
- Prise verticale, bossage orienté vers le haut.

Fixer les demi-brides en répartissant le serrage sur les vis (A)

Prise  
Horizontale



Prise  
Verticale



Tuyaux PE- PVC /  
Fibre-ciment :  
30 à 50 N.m

Tuyaux Acier et  
Fonte : 50 à 70 N.m

### MISE EN PLACE DU ROBINET

Dévisser la vis d'arrêt du collier (B)

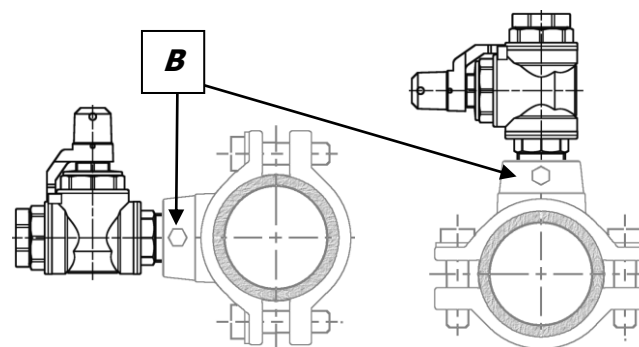
**Visser le robinet au contact puis visser, 1 tour mini,**

pour obtenir le positionnement idéal du carré de manœuvre.

- Prise horizontale, carré orienté vers le haut.
- Prise verticale, carré orienté vers le point de livraison.

Serrer alors la vis d'arrêt pour l'immobiliser.

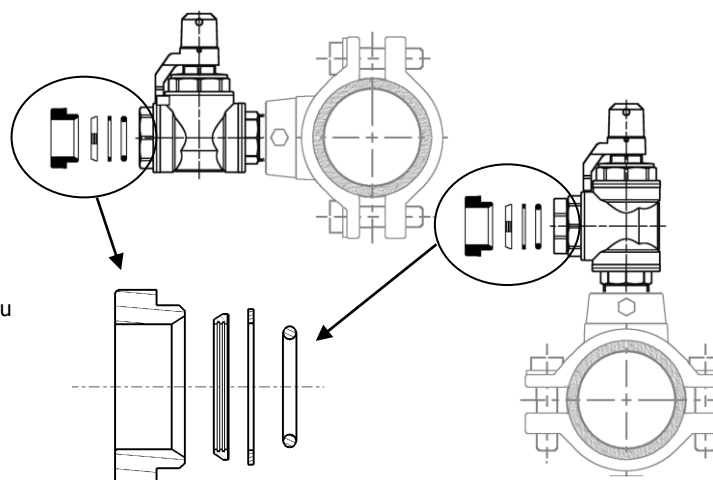
**L'étanchéité totale est garantie  
par le joint « ROC » à double effet.**



### PRISE EN CHARGE

1. Démontez le raccord et ôtez le joint torique.
2. Vérifier que le robinet de branchement soit complètement ouvert.
3. Visser l'adaptation de perçage (Voir Accessoire KIT PERCAGE G2 17 pour DRILLUP) sur le raccord.
4. Effectuer la prise en charge, retirer le foret.
5. Ouvrir le robinet de purge (pour évacuer les copeaux lors du perçage des tuyaux fonte).
6. Fermer le robinet de purge, fermer le robinet de branchement.
7. Démontez la machine et effectuez une chasse.

**Notice détaillée sur La DRILLUP : W01009**



## GAMME ROBINET BRANCHEMENT UNIVERSEL ISEO

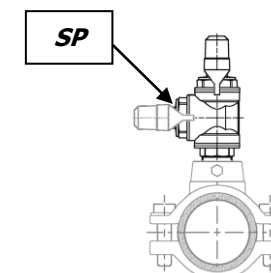
Gamme	Référence de commande
DN20 PFA16 M40X3 PE25	<b>190200JT</b>
DN25 PFA16 M40X3 PE32	<b>190210JT</b>
DN32 PFA16 M55X3 PE40	<b>190230</b>
DN40 PFA16 M55X3 PE50	<b>190240</b>

### Accessoire KIT PERCAGE G2 17 pour DRILLUP

Pour DN	Référence de commande
DN 20	<b>097900</b>
DN 25	
DN 32	<b>097910</b>
DN 40	

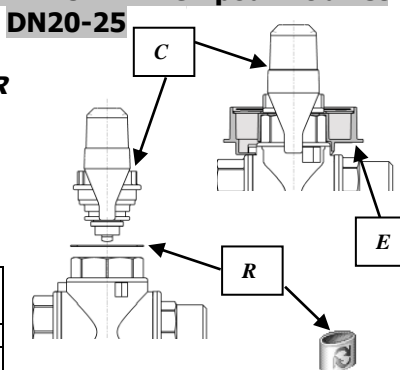
### CONVERSION EN PRISE VERTICALE

- Vérifier que le robinet est en position fermeture.
- Démontez le carré de manœuvre en dévissant le six pans **SP**
- Remontez le carré en lieu et place du raccord



### Accessoire EMBASE DE CENTRAGE pour Robinet

- Démontez la commande **C** et enlever la rondelle **R**
- Placer l'embase **E** à la place de la rondelle **R**, puis remonter la commande **C**



Pour DN	Référence de commande
DN 20	069750
DN 25	069760