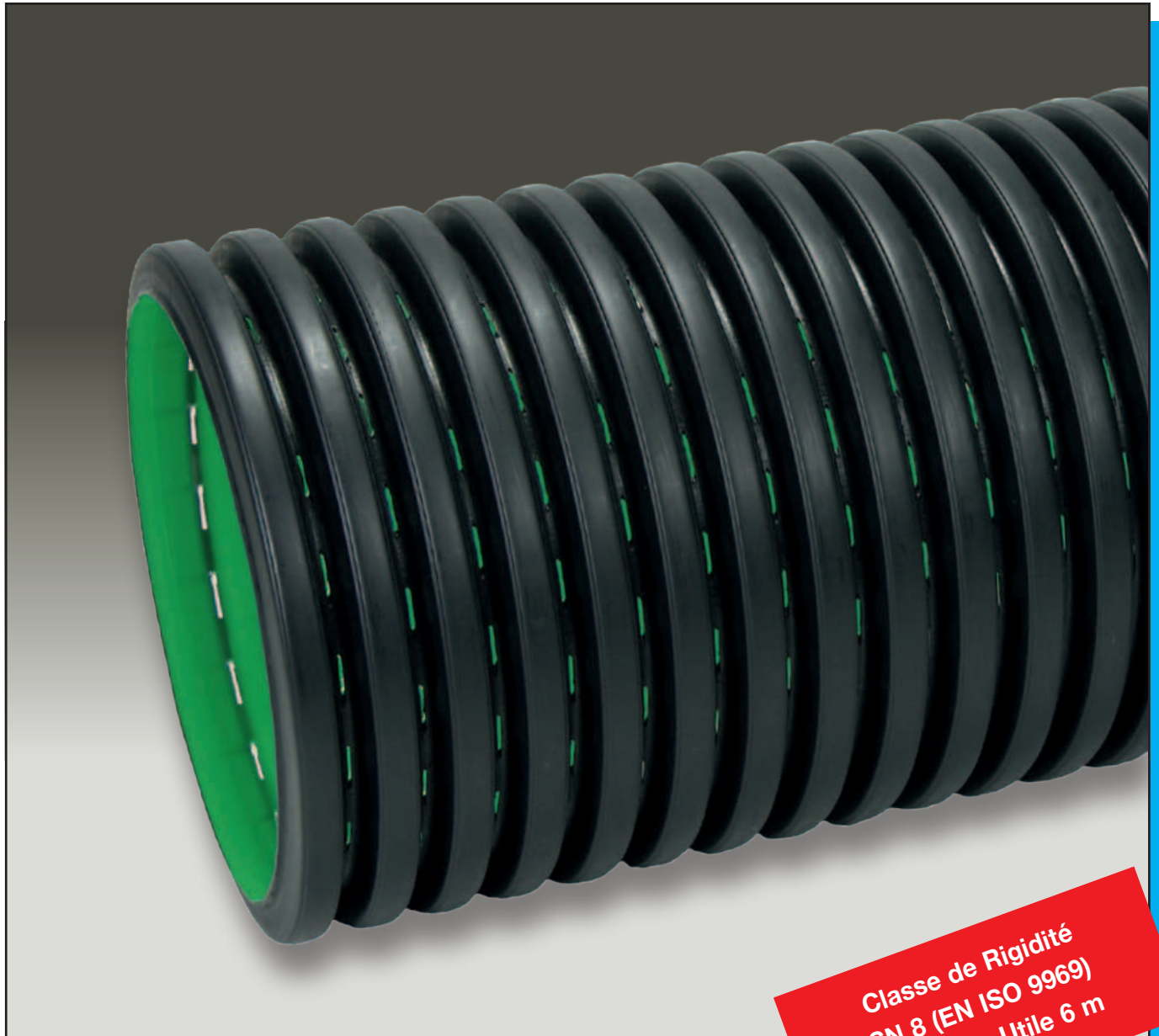


AQUADRAIN

HEGLER
AQUADRAIN
III/1

Drain routier en PE-HD à double paroi (intérieur lisse, extérieur annelé)
Catégorie SD (norme NF P 16-351) obligatoire en cas de charges roulantes



Classe de Rigidité
SN 8 (EN ISO 9969)
Longueur Utile 6 m

AQUADRAIN :

Drains à double paroi PE-HD Type R2 conformes à la norme NF P 16-351.

Disponibles en perforation 1/3 (MP), 2/3 (LP) ou 3/3 (TP).

Utilisation :

- Drainage de routes et autoroutes
- Drainage de voies ferrées
- Busage de fossés
- Rétention d'eau, épandage ...



HEGLER

Tubes annelés
et à double paroi

Caractéristiques principales

- Drain à double paroi en PE-HD (intérieur lisse / extérieur annelé)
- Classe de rigidité : CR 8
- Poids réduit
- Résistance élevée à l'abrasion
- Longueur utile : 6 m
- Auscultation facile par caméra
- Hydrocurage jusqu'à 120 bar
- Compatibilité avec les tuyaux AQUATUB
- Large gamme d'accessoires

Consignes de stockage et de manutention

Le stockage de l'AQUADRAIN doit s'effectuer de préférence sur les palettes d'origine, en veillant à ce que le sol soit de niveau.

Les mélanges nécessaires à sa fabrication le prémunissent contre les ultraviolets. Cependant, un stockage de plus de 1 an en plein air est à déconseiller.

La manutention de ces drains doit être réalisée avec les précautions d'usage : pas de basculement ou jets etc.

Consignes de pose

Afin de garantir la durabilité du drainage, il est conseillé de poser l'AQUADRAIN dans une tranchée drainante enveloppée d'un géotextile.

Lors de sa mise en œuvre, aucun compactage important ne doit être appliqué directement sur le drain. Les matériaux drainants ne doivent pas être versés d'une hauteur trop importante sur le drain.

Le système Qualité Hegler France est certifié ISO 9001 : 2008



NB : Les tuyaux AQUADRAIN sont appelés SIROBAU-Rw à partir du site industriel HEGLER PLASTK GMBH.

Données techniques

Diamètre nominal	DN	200	250	300	400	500	600
Diamètre extérieur	(mm)	235,2	293,8	352,8	464,1	580,0	692,0
Diamètre intérieur	(mm)	202,2	253,2	300,0	395,0	495,0	592,0
Section intérieure	(cm ²)	321	504	707	1225	1924	2751
Surface captante	(cm ² /m)	- perforation 1/3 (MP) > 50 - perforation 2/3 (LP) > 100 - perforation 3/3 (TP) > 150					
Largeur des fentes		selon NF P 16-351					
Longueur utile des barres	(m)	6,00					

Caractéristiques d'emballage

Diamètre nominal	DN	200	250	300	400	500	600
Contenu par palette	(barres)	32	18	11	6	4	5
	(m)	192	108	66	36	24	30
Dimension des palettes							
- longueur	(m)	6,05	6,00	6,46	6,40	6,50	6,70
- largeur	(m)	1,23	1,24	1,16	1,20	1,26	2,33
- hauteur	(m)	1,51	1,36	1,38	1,35	1,29	1,37

Accessoires

Diamètre nominal	DN	200	250	300	400	500	600
Manchon		○	○	○	○	○	○
Joint d'étanchéité		○	○	○	○	○	○
Raccordement au regard		○	○	○	○	○	○
Coude à 15°		○	○	○	-	-	-
Coude à 30°		○	○	○	-	-	-
Coude à 45°		○	○	○	-	-	-
Coude à 90°		○	○	○	-	-	-
Culotte à 45°		○	○	○	-	-	-
Culotte à 90°		○	○	○	-	-	-
Bouchon		○	○	○	○	○	○
Manchette d'adaptation PE/PVC							
- sortie mâle côté PVC		○	○	○	○	-	-
- sortie femelle côté PVC		○	-	-	-	-	-

Accessoires spéciaux sur demande

Les indications de ce prospectus répondent à l'état de nos connaissances actuelles sur nos produits et leurs capacités d'utilisation. Elles n'ont pas la prétention de pallier à tous les cas de pose notamment dans des conditions particulières complexes. Notre garantie concerne une qualité sans défaut selon nos spécifications et dans le cadre général de nos conditions de vente. Pour ce faire, nous nous réservons le droit d'apporter sans préavis toute modification technique nécessaire.

HEGLER

Tubes annelés et à double paroi

