

Fiche de mise en œuvre

Kit habillage galandage mélaminé



FC/JMM

V2 du 27/06/2019

Matériel nécessaire à la mise en œuvre :

- Niveau à bulle et niveau laser
- Tournevis plat
- Mètre à ruban
- Colle à bois, ou mastic colle ou colle PU

Contenu du colis :

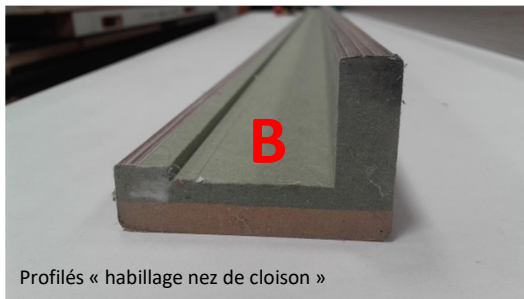
- 2 montants pour l'habillage du nez de caisson notés « A »
- 1 montant de butée à assembler et à coller, composé de :
 - 2 montants notés « B »
 - 1 intercalaire de liaison noté « C »
- 2 traverses hautes de section identique aux montants « B »
- 1 sachet de quincailleries composé de :
 - 4 excentriques d'assemblage
 - 8 tourillons

Précautions :

- pour procéder à l'assemblage du kit de finition « Kreation » dans les meilleures conditions, travailler sur une table propre de manière à éviter les rayures et les chocs, de dimensions suffisamment importantes par rapport à celles du produit : disposer 2 tréteaux et une plaque d'aggloméré pour créer une table de travail
- la pose du kit habillage doit être réalisée une fois la porte montée dans le châssis à galandage et correctement réglée
- Repérer l'ensemble des pièces composant le colis. Les profilés du montant de butée « A » comportent une rainure arrière, ce qui n'est pas le cas de ceux qui habilleront le nez de cloison « B » :

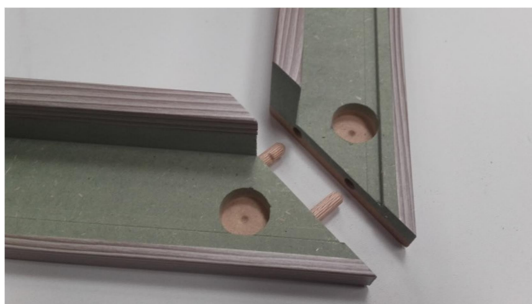


Profilés « montant de butée »



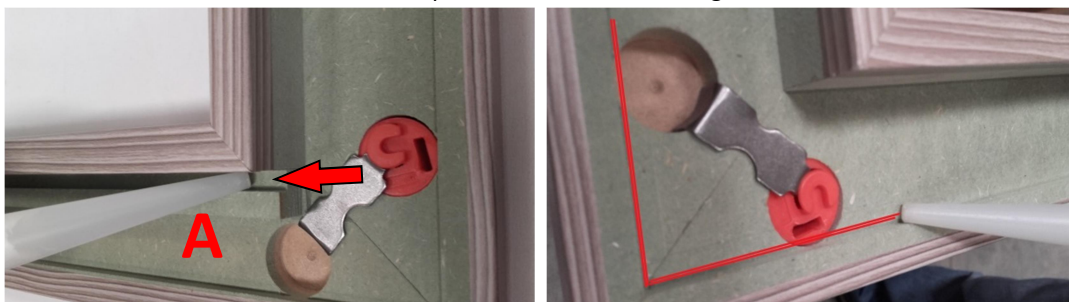
Profilés « habillage nez de cloison »

- A l'aide des tourillons et des excentriques fournis, procéder à l'assemblage des 2 encadrements de l'habillage. Chaque encadrement est constitué :
 - d'un profilé « montant de butée » ou « A »
 - d'un profilé « habillage nez de cloison » ou « B »
 - d'une traverse haute

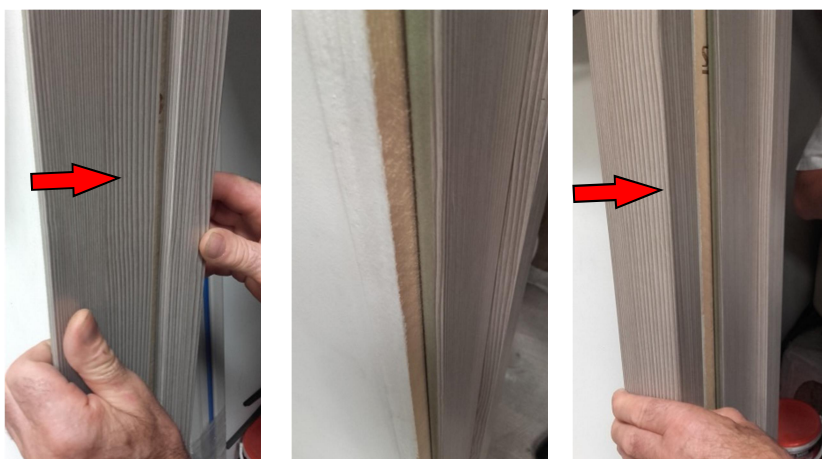


- Vérifier le bon assemblage de chaque coupe, au besoin desserrer, ajuster et resserrer l'excentrique
- A l'arrière des 2 encadrements du kit :

- Sur le montant « A », appliquer un cordon de colle à bois, ou de mastic colle ou de colle PU en fond de rainure
- Sur l'ensemble de la longueur des pièces des encadrements, appliquer un cordon de colle PU ou de mastic colle d'épaisseur suffisante, en se guidant avec la rainure arrière



- Positionner le 1^{er} encadrement sur la cloison : montant « A » coté « butée de porte fermée
- Procéder à l'assemblage de l'intercalaire de liaison « C » dans la rainure du montant « A » préalablement encollée. L'ébrasement doit être affleurant au talon du kit habillage.
- Positionner le 2^{ème} encadrement sur la cloison en veillant à positionner l'intercalaire de liaison dans la rainure du montant « A » préalablement encollée



- **Procéder aux réglages d'aplomb et d'équerrage, vérifier le bon fonctionnement de la porte**
- Porte en position « fermée », maintenir l'ensemble du kit d'habillage à l'aide de serre-joints, pendant la durée de séchage de la colle

Astuce : coté caisson, nous préconisons la pose de cales (épaisseur 5 mm au droit des appuis de serrage) entre le vantail et le nez de caisson de manière à éviter le cintrage de la paroi et le dévers du profilé.

