



COLLECTE DES EAUX

TEMPOPLUS DROIT LR C250 NF:ICI

COLLECTE DES EAUX PONCTUELLE CANALISÉE

Classe C250
EN124-2 : 2015
Fonte
EN GJS 500-7
ISO 1083 / EN1563

CARACTERISTIQUES :

Matériaux :

Fonte EN GJS 500-7 selon ISO 1083 / EN1563

Force de contrôle :

250 kN selon EN 124

Lieu d'installation : Groupe 3 - Pour les dispositifs de couronnement installés dans la zone des caniveaux des rues au long des trottoirs qui, mesurée à partir de la bordure, s'étend au maximum à 0.5 m sur la voie de circulation, et à 0.2 m sur le trottoir.

Revêtement :

Peinture hydrosoluble noire non toxique et non polluante.

Certification :

Marque NF-VOIRIE - Cette marque certifie la conformité au référentiel NF-110, et les valeurs des caractéristiques annoncées (☞) grâce à un contrôle permanent exercé par AFNOR CERTIFICATION, 11, rue Francis de Pressensé F-93571 LA PLAINE SAINT DENIS CEDEX

PARTICULARITES :

Masses :

Total du dispositif : 92.062kg.

Du couvercle : 13.8kg.

De la grille : 20 kg.

Aspect de surface :

Cadre à relief anti-glissant selon EN124. Surface décor 4L.

Conforme à la législation relative aux prescriptions techniques pour l'accessibilité de la voirie et des espaces publics. L'espacement entre les barreaux est inférieur à 2cm.

Couvercle à relief anti-glissant selon EN124. Surface décor 4L.

Grille à relief anti-glissant.

Pression d'appui du cadre :

$p \leq 7.5 \text{ N/mm}^2$.

Type de couvercle :

Couvercle équipé du verrouillage par butée cône à ressort.

Type de grille :

Rectangulaire : 550 x 228 mm.

Surface d'avalement grille :

Surface d'avalement de la grille : 467 cm²

Surface d'avalement avaloir :

Avalement de l'avaloir : 425 cm²

Verrouillage :

Grille équipée du verrouillage par butée cône à ressort.

Remarques :

Passage pour buses de nettoyage: P= Ø455

OPTION(S) :

MARQUAGE(S) :

Logo PMR :

GENIE CIVIL :

Dispositif standard adapté à toutes les dimensions des bordures droites de trottoirs (Système breveté). (X) toutes les côtes sont données par rapport au fil d'eau. Réglages standards : 90 à 160 mm.

Pour une hauteur d'avaloir inférieure à 105 mm par rapport au fil d'eau, ne pas mettre le barreau.

Cadre équipé de trous Ø 25 mm pour goudonnage si nécessaire.

Voir notice de pose détaillée : ndp42.

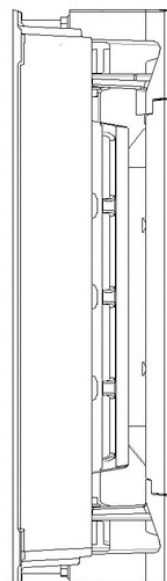
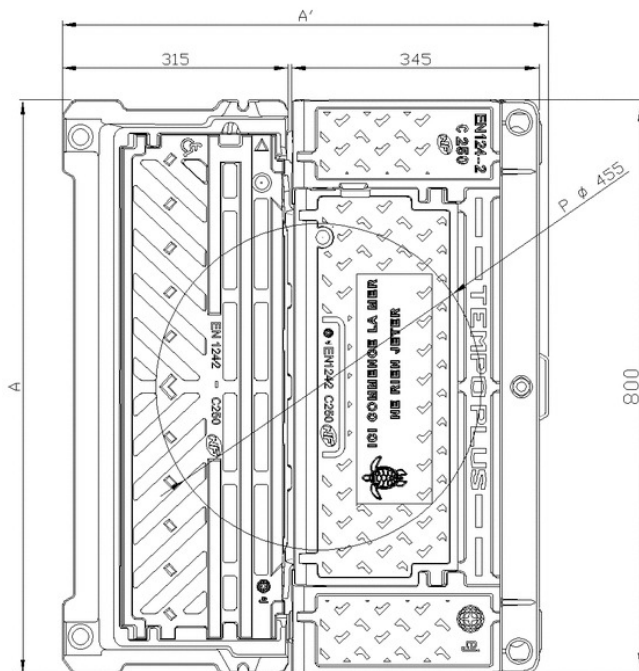
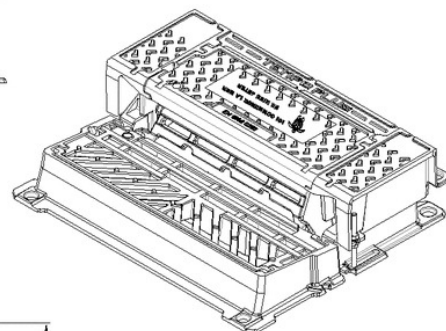
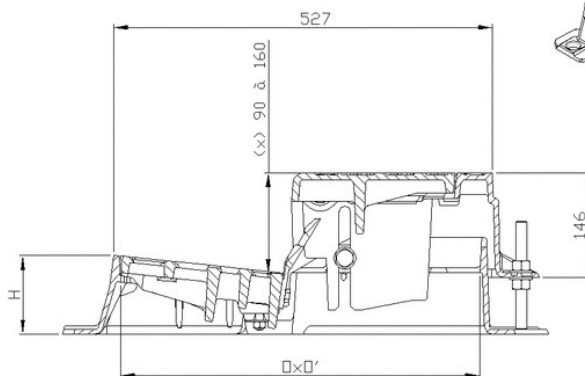
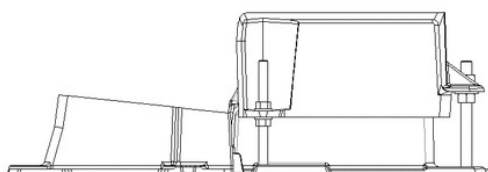
Lien(s) "ndp" : [ndp42](#)

MANIPULATION :

A l'aide de pic, pioche ou crochet.

Ouverture sélective, grille / couvercle possible et verrouillage par butée à ressort.

Couvercle et grille, articulées à 100°, extractibles à 90° avec ouverture sécurisée (blocage anti-retour à 90° prévenant la fermeture accidentelle).



OxO'	AxA'	CxC'	H
680x500	800x677	550x228	225

(☞) Caractéristiques certifiées.

Les poids (kg) donnés sont issus des valeurs moyennes détectées en production, des éléments constitutants du produit, avec une tolérance de 10%.

Poids (kg), Dimensions (mm), dessins donnés à titre indicatif.

Modifications réservées.

Diffusion non contrôlée.

CONFIDENTIEL : Propriété de EJ
EMEA Ne peut être utilisé par des tiers
sans son autorisation.

EJ IN PICARDIE

Zone Industrielle de MARIVAUX 60149 SAINT CREPIN IBOUVILLERS France

ISO 9001 - ISO 14001 - ISO 45001 - ISO 50001

www.ejco.com/em/fr/

N° Fiche : FT_560043 01

Date MàJ : 20.06.2025

Édité : 26.01.2024