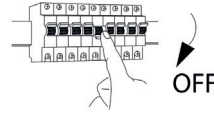


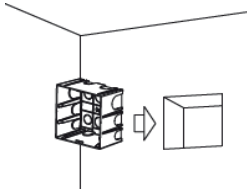
AVANT DE COMMENCER L'INSTALLATION
COUPER L'ALIMENTATION ELECTRIQUE



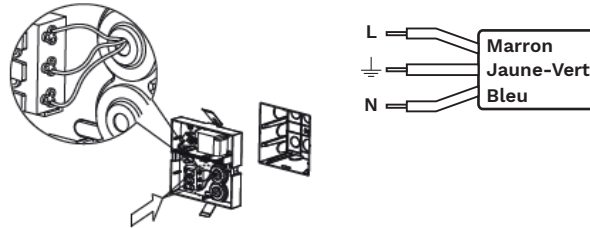
Référence	Tension d'alimentation	Fréquence	Puissance (W)	Dimension(mm)	Encastrement(mm)	Version
301820	220-240V	50/60Hz	5	Ø135 x 78	Ø130	Version Ronde
301821	220-240V	50/60Hz	8	Ø202 x 78	Ø196	Version Ronde
301822	220-240V	50/60Hz	5	136 x 136 x 78	130 x 130	Version Carrée
301823	220-240V	50/60Hz	8	201 x 201 x 78	195 x 195	Version Carrée
301824	220-240V	50/60Hz	5	136 x 202 x 78	196 x 130	Version Rectangulaire
301825	220-240V	50/60Hz	10	271 x 135 x 78	266 x 130	Version Rectangulaire

● INSTALLATION

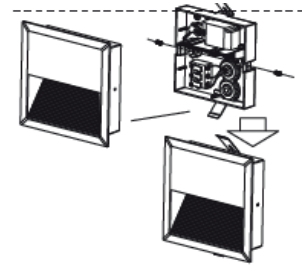
- 1** -Démonter la face avant du socle en dévissant à l'aide de la clé fournie.
- Insérer la boîte d'encastrement dans la zone de réservation (Voir tableau haut de page pour connaître les dimensions d'encastrement)



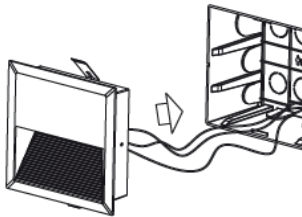
- 2** Passer le câble d'alimentation par le passe fils et effectuer les branchements. **Pour le branchement électrique utiliser un câble d'alimentation conforme 60227 IEC52/EN50525 ou 60245 IEC/EN50525. Raccorder le fil de terre connecter à la face avant sur le bornier d'alimentation**



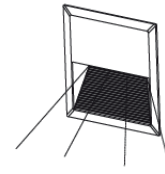
- 3** Fixer la face avant avec le socle avec les vis fournis en accessoires



- 5** Clipser le luminaire sur le boîtier d'encastrement. Veiller à vérifier que le luminaire soit bien positionner pour éclairer vers le bas.



- 4** Vérifier que le luminaire soit maintenu correctement



NOTICE DE SÉCURITÉ

- Lisez attentivement les instructions avant utilisation et conservez cette notice tant que vous utilisez l'appareil.
- Le montage et l'entretien sont réservés à des personnes qualifiées pouvant intervenir sur des produits devant être reliés manuellement à du courant 230V.
- Avant toute action de montage, coupez l'alimentation électrique.
- Le câble extérieur souple de ce luminaire ne peut être remplacé ; si le câble est endommagé, le luminaire doit être détruit.
- Attention, risque de choc électrique à l'ouverture du produit. ⚠
- Ce luminaire a une alimentation déportée, il suffit de relier le luminaire à une arrivée électrique 220-230VAC pour le faire fonctionner.
- L'aspect déporté de l'alimentation a un impact sur le design du luminaire et son installation et usage. Par exemple un luminaire avec une alimentation déportée est plus petit et léger pour être installé dans des endroits étroits ou difficiles d'accès.
- Ne pas mettre de revêtement tel que la peinture sur le luminaire.
- Si une anomalie se produit, couper l'alimentation immédiatement et contacter le revendeur
- Ne pas débrancher le câble d'alimentation côté luminaire quand l'alimentation est sous tension.
- Le bloc de jonction n'est pas inclus ; l'installation peut exiger l'avis d'une personne qualifiée.
- Luminaire conçu pour installation directe sur des surfaces normalement inflammables.
- Ne pas regarder le luminaire en utilisation normale plus de 10 secondes cela peut être dangereux pour les yeux.
- Il convient que le luminaire soit positionné de telle manière que le regard prolongé vers luminaire à une distance inférieure à 0.20 m ne soit pas possible.
- Ce produit répond à toutes les exigences essentielles de chacune des directives qui lui sont applicables.
- En fin de vie, ce produit doit faire l'objet d'une collecte séparée et ne doit pas être mélangé aux autres déchets ménagers pour le respect de la santé et de la sécurité des personnes et pour la conservation des ressources naturelles.

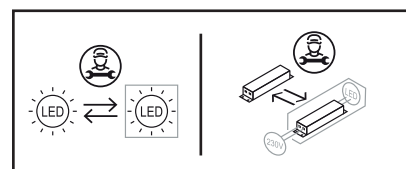
ENTRETIEN ET FIN DE VIE



Points de collecte sur www.quefairedemesdechets.fr
Privilégiez la réparation ou le don de votre appareil !

Ce symbole indique que ce produit ne doit pas être mis au rebut avec les déchets ménagers classiques selon la législation européenne 2012/19/EU.

Pour limiter les risques pour l'environnement et la santé entraînés par le rejet non contrôlé des déchets et afin de promouvoir une réutilisation de ces matériaux, les produits doivent être recyclés. Pour cela, utilisez les réseaux de collectes de votre région ou prenez contact avec votre revendeur.



Ce produit contient une source lumineuse de classe d'efficacité énergétique :

