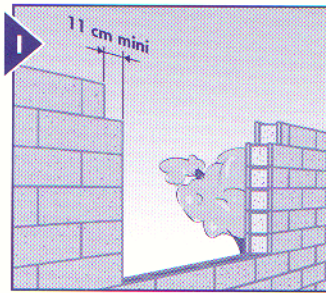
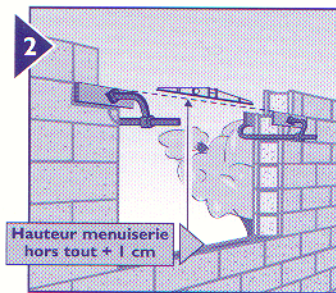


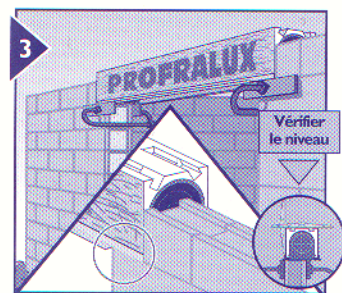
Notice de pose du coffre COFFRALUX



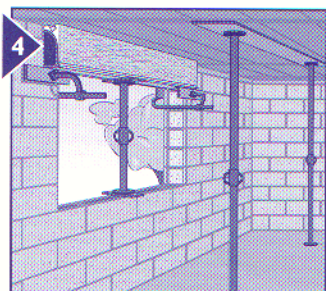
1 Élévation des murs jusqu'au niveau inférieur du linteau.



2 Préparation de l'assise du COFFRALUX à l'aide de 4 planches tenues par serre-joints. Régler le niveau dans les deux sens.



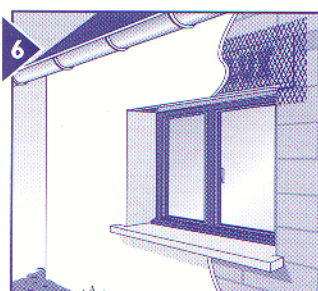
3 Mise en place du COFFRALUX face extérieure (face portant le sigle COFFRALUX) alignée sur la face extérieure du mur brut de maçonnerie. Centrer le COFFRALUX sur la baie (le profil extérieur est égal à la largeur de la baie).



4 COFFRALUX n'est pas un élément porteur, il faut donc prévoir un étayage en conséquence tous les 60 à 70 cm.

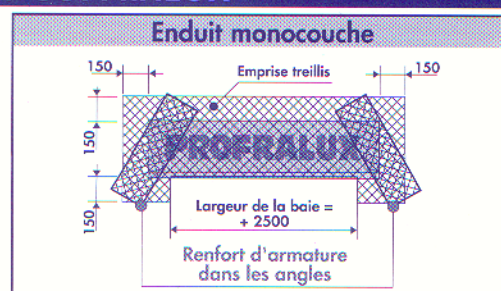
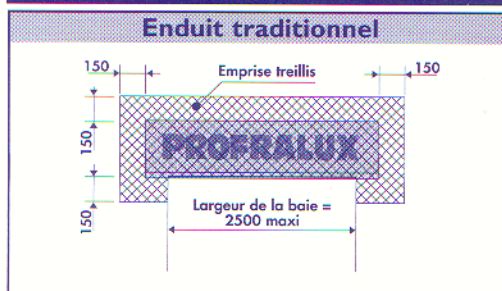


5 Avant finition intérieure, prévoir un treillis sur COFFRALUX dans le cas où le plâtre traditionnel est projeté directement sur le caisson. Faire déborder le treillis de 15 cm de chaque côté du COFFRALUX.



6 Avant finition extérieure, prévoir un treillis sur COFFRALUX dans le cas d'un enduit traditionnel. Ce treillis sera débordant de 15 cm de chaque côté et sur le haut du caisson.

Pose du treillis sur COFFRALUX



Côté intérieur coffre Coffralux