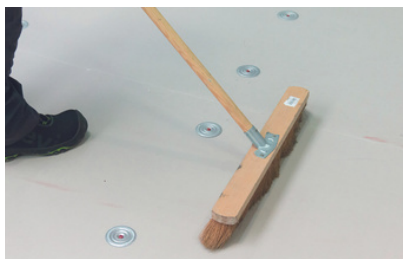


Bonding Adhesive BA-2016 S/TF

La colle Bonding Adhesive BA-2016 S/TF de Elevate est une colle de contact solvantée pulvérisable, utilisée pour coller les membranes RubberCover EPDM sur des isolants compatibles, mais également sur des supports en bois, en métal, en maçonnerie et autres supports acceptables.

CONSIDÉRATIONS GÉNÉRALES

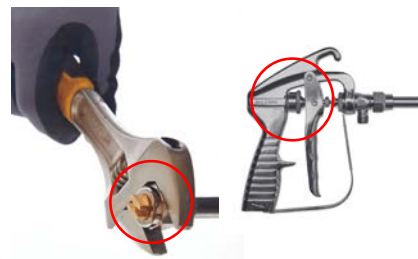
- Couverture : max. 70 m² par bonbonne
- Entreposer la bonbonne entre 10°C et 25°C. Protéger la bonbonne et le tuyau de la lumière directe du soleil et garder la bonbonne à l'intérieur du carton.
- Appliquer la colle d'abord sur le support et ensuite sur la membrane EPDM.
- Température ambiante optimale entre 5°C et 25°C. Consultez la feuille "Tips & Tricks" si vous travaillez en dehors de cette zone.
- Pour des informations supplémentaires, consulter le site www.holcimelevate.com et télécharger les Fiches Techniques (FT), et les Fiches de Données de Sécurité (FDS).



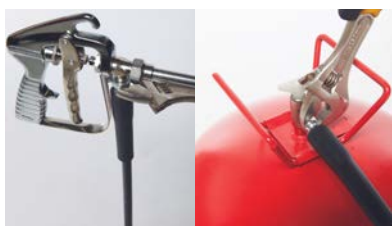
Nettoyer le support à encoller.



Secouer la bonbonne avant chaque utilisation. Garder la bonbonne à l'intérieur de la boîte en carton pendant l'utilisation.



S'assurer que la buse de pulvérisation est positionnée et serrée correctement, et que la vis de réglage est fermée.



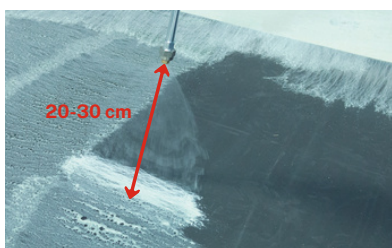
Connecter le grand écrou du flexible au pistolet de pulvérisation et l'écrou plus petit à la bonbonne. Vérifier que le flexible est raccordé de manière sûre à ses deux extrémités.



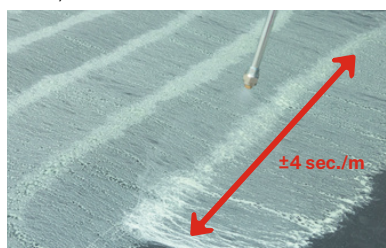
Tourner dans le sens anti-horaire, la valve blanche de la bonbonne, jusqu'à ouverture. Ne pas fermer la valve tant que la bonbonne n'est pas vide (afin d'éviter que la colle présente dans le flexible et le pistolet ne sèche).



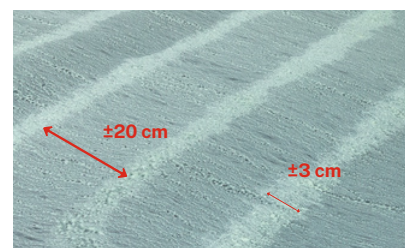
Tourner la vis de réglage et appuyer sur la gâchette pour obtenir un motif de pulvérisation uniforme. A l'aide de la vis de réglage du pistolet professionnel, la largeur de pulvérisation peut être ajustée.



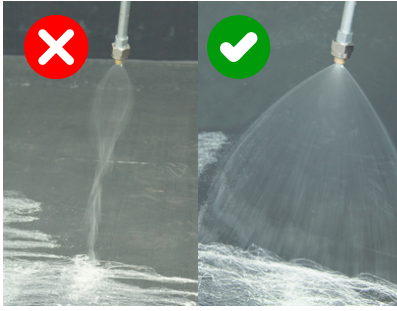
La distance idéale entre la surface et le pistolet de pulvérisation est comprise entre 20 cm et 30 cm.



La vitesse de pulvérisation est de ± 4 secondes par mètre.



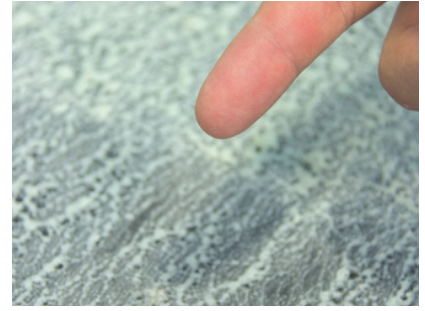
La largeur de pulvérisation optimale est de ± 20 cm, avec max. 3 cm de recouvrement entre les lignes de pulvérisation.



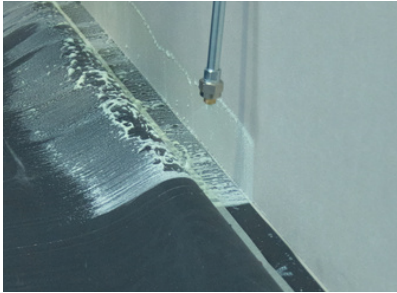
Le motif de pulvérisation doit être homogène. En cas de largeur de pulvérisation irrégulière, contactez votre service technique.



En cas de cloques, les ouvrir immédiatement pour un séchage plus rapide et une meilleure adhérence.



Le temps de séchage est d'environ 10-20 min., en fonction de la température extérieure et de la température du support. Faire toujours un test du doigt (toucher-pousser) à un endroit où il y a plus de colle (recouvrement et début/arrêt de pulvérisation).



Relevés : Commencer par pulvériser la colle dans le changement d'angle.
ASTUCE : Le pistolet professionnel permet d'ajuster la largeur de pulvérisation.



Appliquer la colle d'abord sur le support et ensuite sur la membrane EPDM, car le temps de séchage est plus court sur l'EPDM.



ASTUCE : Utiliser un morceau de carton pour protéger les zones avoisinantes pendant la pulvérisation au droit des relevés.



Coller la membrane à son support et appliquer une pression suffisante à l'aide d'un balai.



Faire de même pour les relevés.



Fermer la vis de réglage du pistolet de pulvérisation entre deux applications. Nettoyer régulièrement la buse du pistolet à l'aide du Cleaner C-20.

Scannez le code QR pour visionner la vidéo d'application

