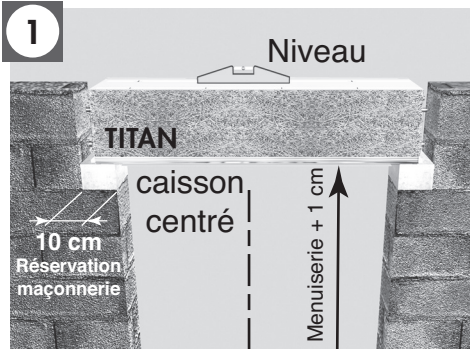
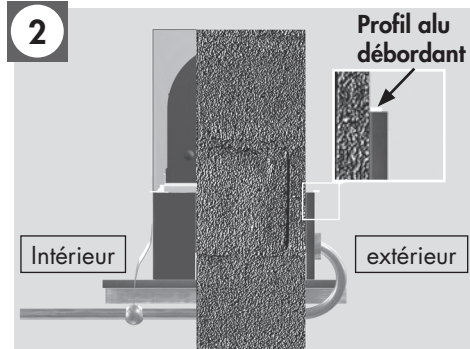


NOTICE DE POSE D'UN CAISSON TITAN

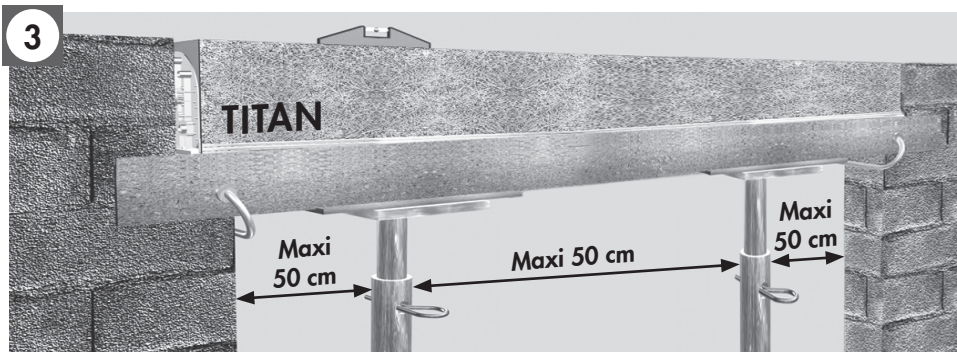
Mise en œuvre à réaliser en respectant les préconisations des avis techniques en vigueur.
Cas de pose en cours d'édification du gros œuvre. Autres cas : voir l'Avis Technique en vigueur.



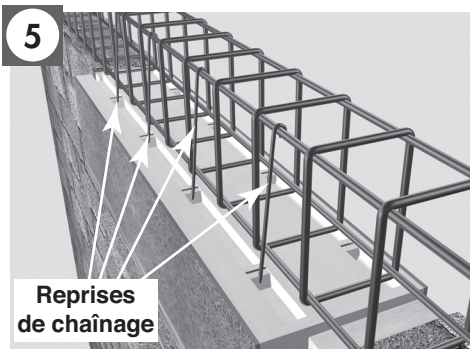
Vu de l'extérieur.



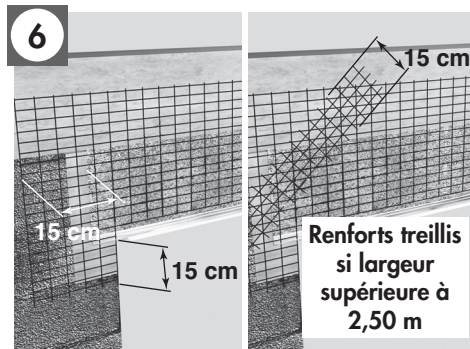
Veiller à l'alignement du caisson, profil aluminium débordant.



Etayer avec un support continu.



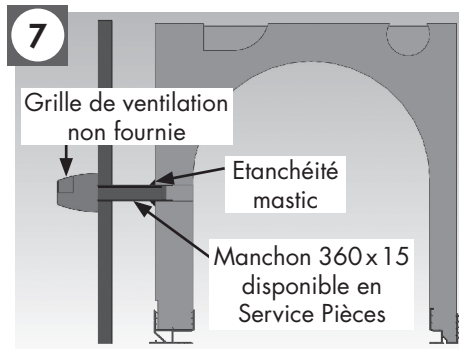
Faire un chaînage qui fera office de linteau. **Faire une reprise caisson / chaînage.**



Mettre le treillis pour éviter les fissures et appliquer l'enduit de finition selon DTU 26.1.



Bourrer les 2 extrémités de mortier. **Pas de mousse!**



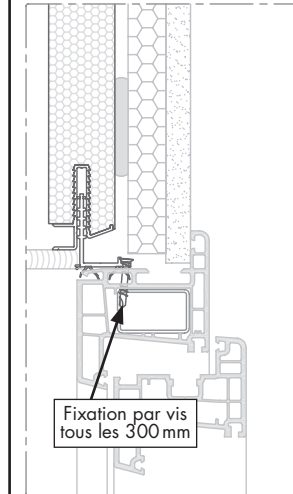
Si découpe ventilation, installer un manchon adapté à l'épaisseur d'isolant et étancher.

FACE INTÉRIEURE

Fixation du caisson sur la menuiserie

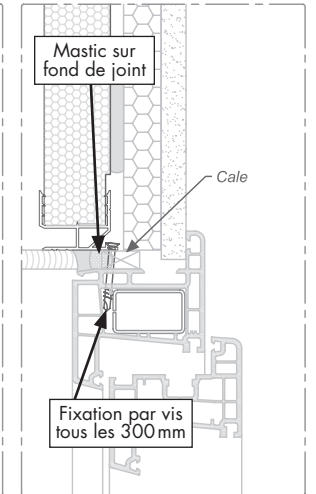
(suivant avis technique en vigueur)

Caisson avec profil télescopique



Perméabilité à l'air :
Classement C3

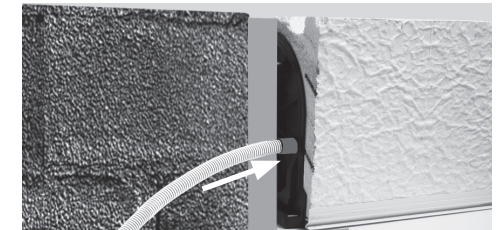
Caisson avec profil non télescopique



Perméabilité à l'air :
Classement C4
avec cordon d'étanchéité par mastic sur fond de joint.

Pose de la gaine ICTA 20 pour câble d'alimentation

(suivant NF C 15-100)



Casser l'opercule de la joue, passer la gaine et le câble d'alimentation, puis réaliser l'étanchéité à l'air de l'intérieur à l'aide de mastic.