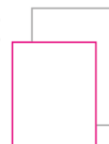


Raccords gamme **U-can**





Raccords gamme **U-CAN Yellow**



matériel



la pose



En cas d'intervention sur de l'existant, bien nettoyer et vérifier que le tuyau ne présente pas d'agressions (rayures ou altérations profondes...)

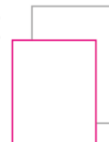
1. Préparation du tuyau

1-Nettoyer, désinfecter le tuyau

2-Couper le PE avec une pince coupe-tube

3-Ebavurer le tuyau, réaliser un chanfrein pour faciliter l'emboîtement



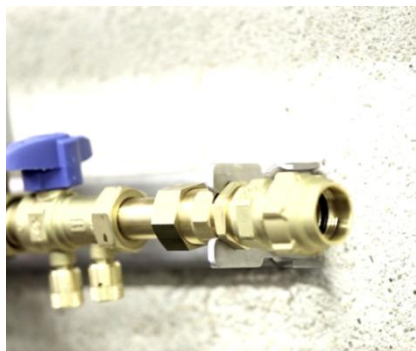


2. Vérification du raccord

4-Repérer sur le tuyau la profondeur d'emboîtement



5-Vérifier que l'écrou soit serré juste en contact du joint, puis desserrer d'1/4 tour



3. Emboîtement du tuyau

6-Emboîter le tuyau jusqu'à la butée de fond ou à la longueur nécessaire (pour les manchons coulissants). Dans des conditions plus délicates, à partir du DN 40, l'ajout de produit savonneux sur l'extrémité du tube permettra de faciliter son introduction

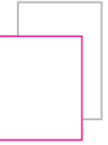


7-Visser fermement l'écrou pousseur jusqu'à la butée de filet du raccord. De 2 à 3 tours selon le DN du raccord

8-Compléter le serrage initial par un serrage final après mise sous contrainte complète de l'installation, en particulier sur les DN les plus importants (40, 50, 63)



RAPPEL : Avant tout remblaiement, vérifier la bonne étanchéité des installations par une mise sous pression du réseau.



Vue en coupe et fonctionnement d'un raccord monté :

