

# Firestone

Firestone Building Products  
DISTRIBUTEUR AGRÉÉ

# ALPEX

Etanchéité de toiture en EPDM  
[www.alpex-epdm.fr](http://www.alpex-epdm.fr)

## Catalogue RubberCover™ EPDM

Edition Janvier 2021



*Système EPDM pour une utilisation résidentielle  
sous Avis Technique délivré par le CSTB*



Firestone RubberCover EPDM  
n° 5.2/18-2620\_V1 publié le 31/10/2018

# ALPEX

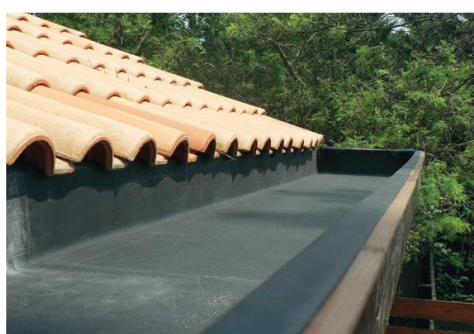
Etanchéité de toiture en EPDM

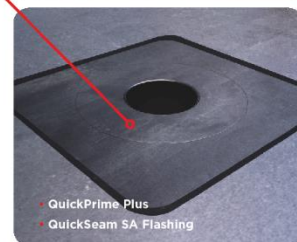
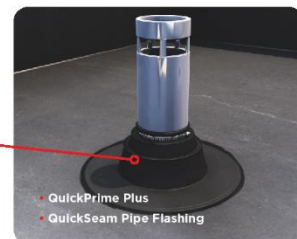
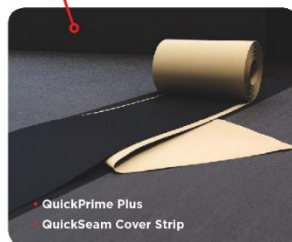
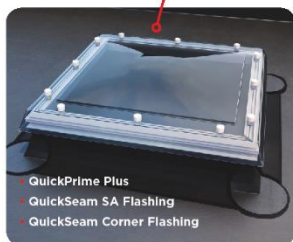
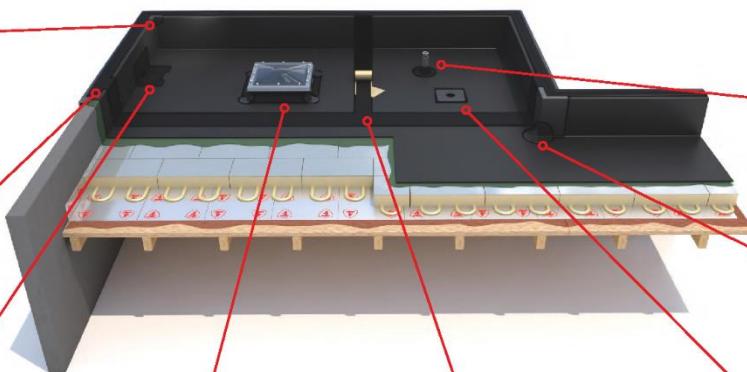
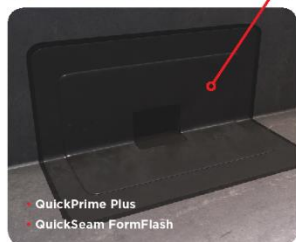
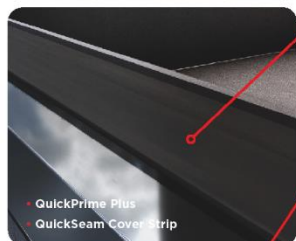
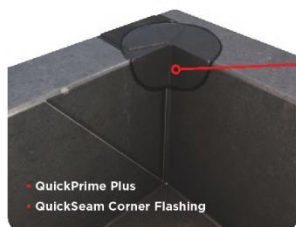
[www.alpex-epdm.fr](http://www.alpex-epdm.fr)

12 ZA des Quatre Vies 38290 Frontonas

Tel : 04.74.94.66.66 | Fax : 04.74.94.66.67

[admin@alpex-epdm.fr](mailto:admin@alpex-epdm.fr)

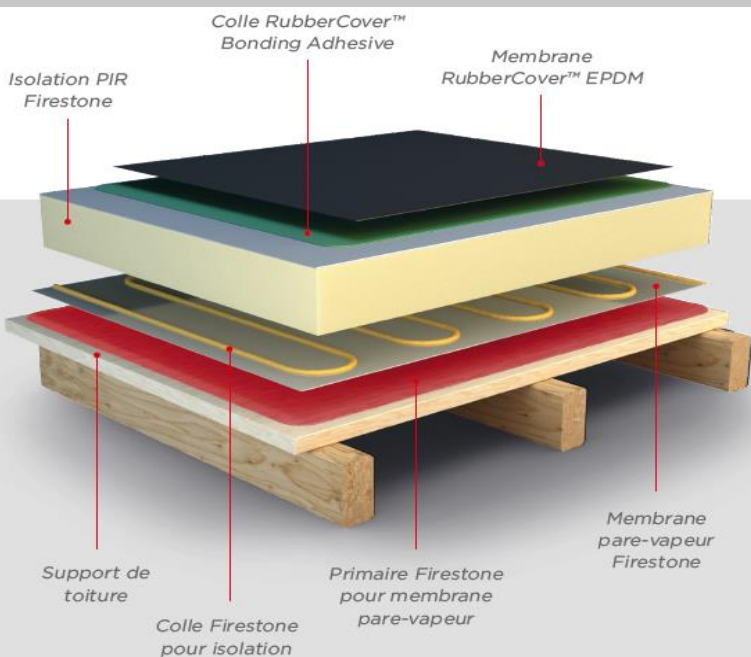




**Firestone RubberCover™ EPDM**

Etanchéité simple, rapide, sans flamme et sans soucis  
[www.firestonerubbercover.fr](http://www.firestonerubbercover.fr)

Certifié par le CSTB  
 ATEX N°2242



## Système RubberCover™ Premium

Outre la membrane RubberCover™ EPDM, Firestone offre d'autres composants pour son système d'étanchéité de toitures, tels que des panneaux isolants PIR, des panneaux de recouvrement et des membranes pare-vapeur. Leur compatibilité améliore d'autant plus la performance globale du système.



Bilan carbone faible



FM 32845



EMS 52644

## Etanchéité facile et rapide, sans flamme et sans soucis

*Grandes membranes sans joint  
Application en adhérence totale (sans flamme)  
Très souple, légère et écologique  
Longévité exceptionnelle (plus de 50 ans)*

### ***RubberCover™ EPDM : des performances établies***

Firestone RubberCover™ est un système d'étanchéité haute performance pour les applications d'étanchéité de toitures plates résidentielles limitées à 150 m<sup>2</sup>. Basé sur une membrane en caoutchouc synthétique EPDM d'une durée de vie supérieure à 50 ans, c'est l'un des systèmes d'étanchéité de toiture les plus durables du marché.

Il est compatible avec une large gamme de supports, en faisant un outil idéal pour les projets de rénovations et de constructions neuves. Il est également adapté aux toitures végétalisées et peut être utilisé pour la récupération des eaux pluviales à des fins sanitaires. RubberCover™ est conçu pour vous faciliter la vie, de la commande et l'entreposage jusqu'à l'installation et bien au-delà !

### ***Caractéristiques et qualités exceptionnelles***

Le système de couverture Firestone **RubberCover™** offre une combinaison unique de caractéristiques et d'avantages :

- Installation simple et rapide sans outillage particulier
- Durée de vie exceptionnelle (plus de 50 ans)
- Disponible en grandes nappes sans aucun joint (23.24 m<sup>2</sup>, 34.82 m<sup>2</sup>, 46.48 m<sup>2</sup> et jusqu'à 270m<sup>2</sup>...)
- Application à froid (sans flamme) en adhérence totale et vulcanisation
- Poids léger (1.41 kg / m<sup>2</sup>)
- Respectueux de l'environnement et non rémanente
- Elasticité exceptionnelle (300%)

### ***Nombreux domaines d'application***

Le système de couverture Firestone **RubberCover™** est optimal pour de nombreuses applications de toitures plates inférieures à 150m<sup>2</sup> telles que :

- Toitures terrasses résidentielles
- Agrandissements, terrasses, balcons
- Garages, Carports, Vérandas
- Réfections de chéneaux
- Avancées de toiture
- Abris de jardin

# INDEX

## GUIDE DE CHOIX ET EMBRANE EPDM FIRESTONE RUBBERCOVER®

6 – 7

### COLLES BONDING ADHESIVE

- BA2012 8
- BA 2016-S/TF 8

### ACCESSOIRES AUTO ADHESIFS – GAMME QUICK SEAM

- Quick Prime Plus | Primaire d'adhérence 9
- LAP SEALANT HS & WATER BLOCK SEALANT | Mastic de Confirmation & Joints Etanches 9
- QS Batten Cover Strip | Jonction de membranes 9
- QS Corner Flashing | Angles intérieurs et extérieurs 10
- QS SA Flashing | Angles extérieurs, chéneaux, lanterneaux,... 10
- QS Form Flash | Evacuation d'eaux pluviales 10
- QS Pipe Flashing | Sortie de ventilation 11
- QS Conduit Flashing | Sortie de tuyauterie ou de câble 11
- QS Batten Cover Strip | Profil de rive 11
- Evacuations 12

### MEMBRANE PARE VAPEUR

- BWK Diffustop 3000 13
- Firestone V-GARD 13

### PANNEAUX DE REPARTITION ET ISOLATION

- Isogard HD 14
- RESISTA AK 14

### ACCESSOIRES

- Colles pour panneaux isolants 15
- Informations sur isolants compatibles 15
- Zinguerie 16
- Strips EPDM 16
- Produits de finition 17
- Outillages 18

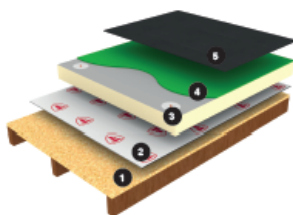
### DIVERS

- Formations 19

# GUIDE DE CHOIX EPDM FIRESTONE RubberCover™

## TOITURES APPARENTES (AUTOPROTEGEES)

### Bois isolé



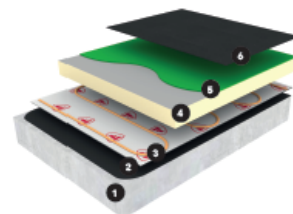
1. Support OSB (classe 3 ou 4) ou CTBH
2. Pare-vapeur V-Gard™
3. Isolant PIR fixé mécaniquement (\*)
4. Colle BA-2012 ou BA-2016 S/TF
5. RubberCover™ EPDM ép 1,1 mm ou 1,5 mm

Pente ≥ 3%

DTA 5.2/18-2620\_V1 (isolant 60/50cm fix mica)  
ETN Alpes Contrôles

RC1

### Maçonnerie



1. Support béton, OSB (classe 3 ou 4) ou CTBH
2. Pare-vapeur V-Gard™ + primaire SA-19 (uniquement)
3. Colle mono ou bi composant PU (nous consulter)
4. Isolant PIR collé, max 1,20 m x 0,60 m (\*)
5. Colle BA-2012 ou BA-2016 S/TF
6. RubberCover™ EPDM ép 1,1 mm ou 1,5 mm

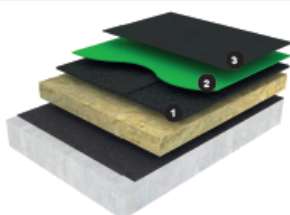
Pente béton ≥ 0%

Pente bois ≥ 3%

ETN Alpes Contrôles

RC2

### Rénovation ancien bitume



Etat mécanique du complexe bitume / isolant à vérifier avant intervention (DTU 43.5).

1. Étanchéité bitume existante (ardoisée ou grésée)
2. Colle BA-2012
3. RubberCover™ EPDM ép 1,1 mm ou 1,5 mm

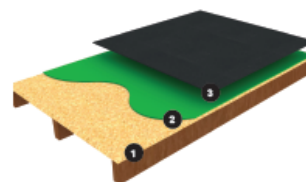
Pente béton ≥ 0%

Pente bois ≥ 3%

ETN Alpes Contrôles

RC3

### Bois (toiture froide/mixte)



Toiture froide : prévoir lame d'air ventilée de 5cm minimum en sous face du support bois.

Toiture mixte/isolante : Compatible toitures isolées sous OSB (Guide RAGE et Règles Professionnelles CSIS) hors système HygroV d'ISOVER

1. Support OSB (classe 3 ou 4) ou CTBH
2. Colle BA-2012 ou BA-2016 S/TF
3. RubberCover™ EPDM ép 1,1 mm ou 1,5 mm

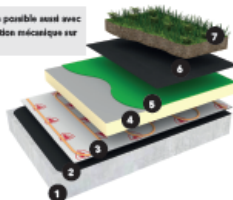
Pente ≥ 3%

DTA 5.2/18-2620\_V1

RC4

### Végétalisation

Végétalisation possible aussi avec isolant en fixation mécanique sur support bois.



1. Support béton, OSB (classe 3 ou 4) ou CTBH
2. Pare-vapeur V-Gard™ + primaire SA-19 (uniquement)
3. Colle mono ou bi composant PU (nous consulter)
4. Isolant PIR collé (\*)
5. Colle BA-2012 ou BA-2016 S/TF
6. RubberCover™ EPDM ép. 1,5 mm
7. Végétalisation extensive avec film PE de 500 µ + géotextile anti-racine

Pente béton ≥ 0%

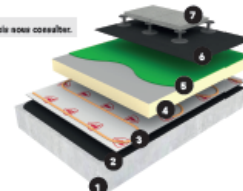
Pente bois ≥ 3%

ETN Alpes Contrôles végétalisation

RC5

### Terrasse piétons dalles/plots

Support bois sous conseil.



1. Support béton: pente 1,5% recommandé
2. Pare-vapeur V-Gard™ + primaire SA-19 (uniquement)
3. Colle mono ou bi composant PU (nous consulter)
4. Isolant PIR collé (\*)
5. Colle BA-2012 ou BA-2016 S/TF
6. RubberCover™ EPDM ép 1,5 mm
7. Dalles sur plots ou caillots bois (fixé ou lesté)

Pente béton ≥ 0%

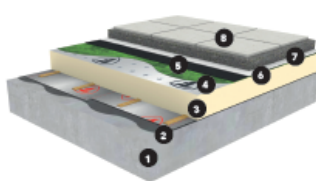
Max 5%

ETN Alpes Contrôles

RC6

## TOITURES TECHNIQUES

### Terrasse piétons chape carrelée



1. Support béton (pente 1,5% min)
2. Pare-vapeur V-Gard™ + Primaire SA-19 (uniquement)
3. Isolant PIR collé (\*)
4. Colle BA-2012 ou BA-2016 S/TF
5. RubberCover™ EPDM ép 1,5 mm
6. Film PE désolidarisant 300 gr/m²
7. Géotextile drainant et anti poinçonnant 500 gr/m²
8. Chape carrelée selon DTU 43.1 & 52.1

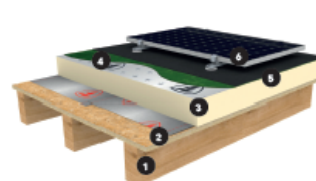
Pente béton ≥ 1.5%

Max 5%

ETN Alpes Contrôles

RC7

### Photovoltaïque



1. Support OSB (classe 3 ou 4) ou CTBH
2. Pare-vapeur V-Gard™
3. Isolant PIR fixé mécaniquement (\*)
4. Colle BA-2012 ou BA-2016 S/TF
5. RubberCover™ EPDM ép 1,5 mm
6. Panneaux photovoltaïques fixés mécaniquement dans la charpente

Pente ≥ 3%

ETN Alpes Contrôles

RC8

## ROULEAUX STANDARDS

Epaisseur 1,1 mm - 1,41 kg/m<sup>2</sup>

CODE	DIMENSION – En M	M2	POIDS	LONG. MANDRIN	DISPONIBILITE
W56RC41025	3,05 x 7,62	23,24	36,9	1,83	Stock
W56RC41525	4,57 x 7,62	34,82	53,6	1,83	Stock
W56RC42025	6,1 x 7,62	46,48	69,9	1,83	Stock
W56RC41010	3,05 x 30,50	93,03	137,6	3,35	Stock
W56RC41510	4,57 x 30,50	139,39	217,7	2,59	Stock
W56RC41610	5,08 x 30,50	154,94	238,0	5,28	Stock
W56RC42010	6,10 x 30,50	186,05	269,6	3,35	Stock
W56RC42510	7,62 x 30,50	232,41	339,74	2,84	Stock
W56RC43010	9,15 x 30,50	279,08	405,10	3,35	Stock

Epaisseur 1,5 mm - 1,84 kg/m<sup>2</sup> (classement FIT i5 pour végétalisation et accessibilité)

CODE	DIMENSION – En M	M2	POIDS	LONG. MANDRIN	DISPONIBILITE
W56RC61025	3,05 x 7,62	23,24	48,8	1,83	Stock
W56RC61525	4,57 x 7,62	34,82	73,1	1,83	Stock
W56LE601010	3,05 x 30,50	93,03	184,61	3,35	Stock
W56LE601610	5,08 x 30,50	154,94	322,75	5,28	Stock
W56RC62010	6,10 x 30,50	186,05	366,96	3,35	Stock

**Attention** : Lors du calcul des membranes nécessaires, tenir compte du recouvrement du support et des relevés. Ajouter 150mm à la dimension des relevés afin de faciliter la mise en œuvre.

## MEMBRANE A LA DECOUPE

CODE	LARGEUR – en M
<b>Epaisseur 1,1 mm - 1,41 kg/m<sup>2</sup></b>	
W56RC41010D	3,05
W56RC41510D	4,57
W56RC41610D	5,08
W56RC42010D	6,10
W56RC42510D	7,62
W56RC43010D	9,15
W56LE454010D	12,20
<b>Epaisseur 1,5 mm - 1,84 kg/m<sup>2</sup></b>	
W56LE601010D	3,05
W56LE601610D	5,08
W56RC62010D	6,10

*Découpe au demi-mètre.  
Longueur maximale = 20 m  
Poids maximal = 110 kg  
Plié sur palette*



## COLLES NEOPRENES | COLLAGE DE LA MEMBRANE EPDM

Colles de contact destinées à l'encollage des membranes Firestone RubberCover™ en adhérence totale.

Supports admissibles :

- Bois - Béton - Métal - Ancienne étanchéité bitumineuse, ardoisée et revêtements alu.
- Isolants compatibles - PUR /PIR : voir page15.

### **BA 2012 | Colle Firestone en bidon**

**Application :**

- A l'aide de nos rouleaux à poils courts résistants aux solvants.

**Consommation :**

- Entre 2,35 et 2,75 m2 de surface de toiture par litre



CODE	DESIGNATION	CONSOMMATION	CONDITIONNEMENT
W56RAC7101	Colle Firestone BA 2012 - 5 L	10 à 12,5 m2	Bidon 5L
W56RAC7102	Colle Firestone BA 2012 - 10L	20 à 25 m2	Bidon 10L
KITOUT02	Kit bonding pour Encollage (*)	na	Carton
(*) Ce kit qui comprend : 2 grands rouleaux + 1 manche petit rouleau et 2 recharges + 1 mélangeur			

### **BA-2016 S/TF | Colle Firestone projetée**

**Produit :**

Canister sous pression non rechargeable – 22 kg

Aérosol sous pression – 750 ml



**Application :**

A l'aide du flexible et du pistolet professionnel avec extension 60cm

CODE	DESIGNATION	CONSOMMATION	CONDITIONNEMENT
W56RAC1084T	BA-2016 S/TF – Canister 22L	50 à 60 m2	Canister 22L
W56RAC1085T	BA-2016 S/TF-Aérosol 750ml	1,5 m2	Aérosol 750ml
W563581082P	PISTOLET Firestone avec extension de 60cm	-	Unité
W563581081	FLEXIBLE longueur 4m	-	Unité
W563581086C	Nettoyant pistolet	-	Aérosol 500ml

La colle Bonding Adhesive s'applique simultanément sur l'envers de la membrane et le support de telle sorte que le temps de séchage soit équivalent.

Laissez sécher **TOTALEMENT** la colle avant l'application de la membrane sur son support.

Le support doit être sec et propre avant encollage.

## ACCESSOIRES AUTO-ADHESIFS | GAMME QUICKSEAM

La famille QS (QuickSeam™) est une gamme d'accessoires « auto-adhésifs » destinée à réaliser très facilement vos différents détails de toiture (angles, EP, joints, lanternaux, VMC,...). Tous les produits auto-adhésifs QS ont un usage spécifique et sont toujours collés à l'aide du ScrubberKit™ et du QuickPrime+™, primaire destiné à nettoyer et à préparer la membrane RubberCover™ EPDM.

### QuickPrime+™ | Primaire d'adhérence

Le QuickPrime+™ est destiné à nettoyer et préparer la membrane RubberCover™ EPDM et/ou le support avant l'application des produits QuickSeam™. Le QuickPrime+™ doit être appliqué avec le tampon et l'applicateur du Kit Scrubber™.



#### Mise en œuvre :

- La surface à encoller doit être propre, lisse et dépourvue d'huile, de graisse et de tout autre élément contaminant. Un nettoyage préliminaire peut être nécessaire. Bien mélanger le QuickPrime+™ avant la mise en œuvre. Verser la quantité nécessaire de QuickPrime+™ dans un récipient afin de faciliter la mise en œuvre.

CODE	DESIGNATION	CONDITIONNEMENT
W56RAC1695U	QUICKPRIME+	1 Bidon de 0,95 l
KITOUT01	Kit Primer Pro : 1 boîte, 1 poignée, 4 éponges, 1 marouflette, 1 roulette d'angle	Unité
KITOUT04	KIT Eponge : 1 boîte, 1 poignée, 4 éponges	Unité

### LAP SEALANT & WATER BLOCK SEALANT | Mastic de Confirmation & Joints Etanches

Le mastic de confirmation Firestone **Lap Sealant** HS est conçu pour sceller et protéger mécaniquement les bords exposés des produits QuickSeam Flashing. Firestone **Water Block** est conçu pour la réalisation de joints étanches à l'eau sous compression.



CODE	DESIGNATION	CONSOMMATION	CONDITIONNEMENT
W56358703EU	LAP SEALANT	Environ 6ml de joint	Unité
W563587071U	WATER BLOCK	Environ 3ml de joint	Unité

### QS Batten Cover Strip | Jonction de membranes

La bande Firestone QS Batten Cover de 152 mm de large est une bande d'EPDM semi-vulcanisé auto-adhésif. Cette bande est utilisée pour assembler les membranes RubberCover™ entre elles.



#### Mise en oeuvre :

Placer les deux membranes bord à bord. Appliquer du QuickPrime+™ sur une largeur de 10 cm de part et d'autre. Centrer et positionner le rouleau de Batten Cover Strip, enlever partiellement le papier protecteur sous un angle de 45° et dérouler progressivement tout en enlevant le papier protecteur. Bien maroufler.

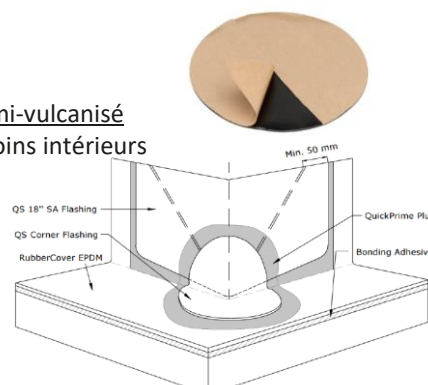
CODE	DESIGNATION	CONSOMMATION	CONDITIONNEMENT
W56RAC1693U	BATTEN COVER STRIP	Environ 15 ml de joint par litre de QuickPrime+	Rouleau de 15,24cm x 7,62 m
W56RAC1616U			Rouleau de 15,24cm x 30,5 m

## QS Corner Flashing | Angles intérieurs et extérieurs

Le QS Corner Flashing est une pièce auto-adhésive ronde d'EPDM FormFlash semi-vulcanisé d'un diamètre de 216 mm. Elle est destinée à étancher des détails tels que les coins intérieurs ou extérieurs et les réparations si nécessaire.

### Mise en œuvre :

- Appliquer du QuickPrime+™ sur le détail à traiter. Attendre le séchage du primaire. Appliquer le corner et maroufler.



CODE	DESIGNATION	CONSOMMATION	CONDITIONNEMENT
W56RAC1646U	CORNER FLASHING	Environ 45 pièces par litre de Quickprime+	Patch de 22cm de diamètre

## QS SA Flashing 18'' | Angles extérieurs, châteaux, lanterneaux, ...

Le QS SA Flashing est une bande d'EPDM auto-adhésif vulcanisé d'une largeur de 457 mm. Il est protégé d'un film polyester. Le QS SA Flashing est destiné à l'étanchéité des fenêtres de toit, des gouttières, des lanterneaux et à effectuer des réparations où de l'EPDM vulcanisé est requis.

### Mise en œuvre:

- Appliquer du Quick Prime+™, laisser sécher, appliquer le QS SA Flashing et maroufler. En fonction du détail à réaliser, se référer aux instructions de mise en œuvre de Firestone. **Ne pas utiliser en cas de changement d'angle, hors angle extérieur.**



CODE	DESIGNATION	CONSOMMATION	CONDITIONNEMENT
W56RAC1620	SA FLASHING	Environ 6 ml de flashing par litre de QuickPrime+	45 cm x 15,25 m
W56RAC1620ML	SA FLASHING (au mètre)		45 cm x .. ml

## QS FormFlash | Evacuations d'eaux pluviales

Le QS FormFlash est constitué d'une bande d'EPDM semi-vulcanisé auto-adhésive. Cette pièce est uniquement utilisée pour réaliser l'étanchéité des évacuations d'eaux pluviales.

### Mise en œuvre :

- Appliquer du QuickPrime+™ sur le détail à traiter. Attendre le séchage du primaire. Appliquer la pièce de QS Formflash et maroufler.
- A utiliser conformément aux spécifications Firestone



Code	DESIGNATION	CONSOMMATION	CONDITIONNEMENT
W56RAC162A	FORMFLASH	Environ 6 ml de formflash par litre de QuickPrime+	45 cm x 15,25 m
W56RAC162AML	FORMFLASH (au mètre)		45 cm x .. ml
W56RAC162ACU	PATCH FORMFLASH 45cm x 45cm		45 cm x 45 cm



**Les bords coupés de QS SA Flashing 18'', QS FormFlash, QS Corner Flashing et Batten Cover Strip doivent être confirmés par l'application du mastic Lap Sealant conformément à notre Avis Technique.**

## QS Pipe Flashing | Sortie de ventilation

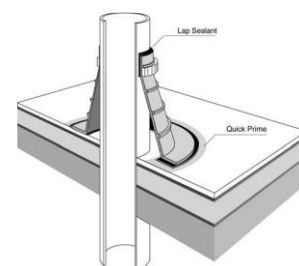
Le QS Pipe Flashing est constitué d'un manchon préfabriqué en EPDM dont la platine est auto-adhésive. Il est destiné à la finition des pénétrations de section circulaire rigides de 25 mm à 150 mm et est muni d'un collier de serrage.

### Mise en œuvre :

- Découper le manchon au diamètre inférieur requis. Appliquer du QuickPrime+™ sur le détail à traiter. Attendre le séchage du primaire. Appliquer le QS Pipe Flashing et maroufler. Pour les instructions de pose, se référer aux spécifications Firestone.

### Dimension :

- Pour traiter les émergences de diamètre compris entre 2,5 cm à 15,24 cm



Code	DESIGNATION	CONSOMMATION	CONDITIONNEMENT
W56RAC1063U	PIPE FLASHING	Environ 15 pièces par litre de QuickPrime+	Unité

## QS Conduit Flashing | Sortie de tuyauterie ou cable

Le QS Conduit Flashing est constitué d'un manchon préfabriqué en EPDM dont la platine est auto-adhésive. Il est destiné à la finition des pénétrations de section circulaire rigides de 13 mm à 64 mm et muni d'un collier de serrage.

### Mise en œuvre :

- Découper le manchon au diamètre requis. Appliquer du QuickPrime+™ sur le détail à traiter. Attendre le séchage du primaire. Appliquer le QS Conduit Flashing et maroufler. Pour les instructions de pose, se référer aux spécifications Firestone.

### Dimension :

- Pour traiter les émergences de diamètre compris entre 1,27 cm à 6,4 cm



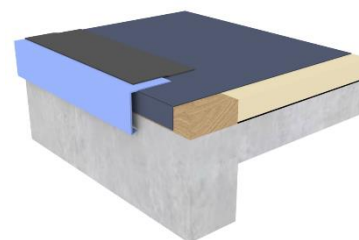
Code	DESIGNATION	CONSOMMATION	CONDITIONNEMENT
W563581070U	CONDUIT FLASHING	Environ 25 pièces par litre de QuickPrime+	Unité

## QS Batten Cover Strip | Profils de rive

La bande Firestone QS Batten Cover de 152 mm de large est une bande d'EPDM semi-vulcanisé auto-adhésif. Cette bande est utilisée pour étancher les fixations des profils de rives.

### Mise en œuvre :

Appliquer du QuickPrime+™ sur le détail à traiter. Attendre le séchage du primaire. Appliquer et maroufler.



CODE	DESIGNATION	CONSOMMATION	CONDITIONNEMENT
W56RAC1693U	BATTEN COVER STRIP	Environ 15 ml de joint par litre de QuickPrime+	Rouleau de 15,24cm x 7,62 m
W56RAC1616U	BATTEN COVER STRIP		Rouleau de 15,24cm x 30,5 m

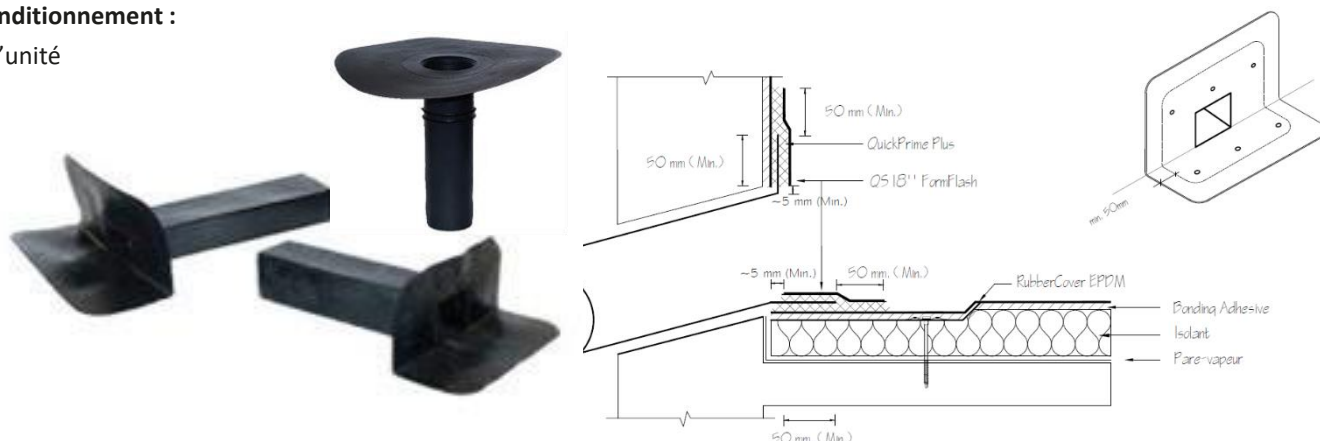
## Evacuations d'eaux pluviales en EPDM - Horizontales et Verticales

### Mise en œuvre :

- Après avoir posé la membrane EPDM RubberCover™ à l'aide de votre Bonding Adhésive sur les parties courantes et les relevés, percer la membrane au niveau de l'évacuation. **Mettre l'EP en place et la fixer au support.** Appliquer du QuickPrime+™ sur la partie à traiter. Attendre le séchage du primaire. Recouvrir ensuite la platine avec une pièce de QS FormFlash 45 x 45 cm, en respectant les recouvrements minimum de 5 cm. Marouflez. Percer la membrane au niveau de l'évacuation.

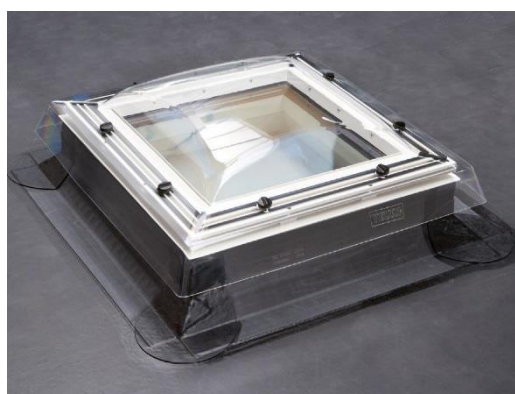
### Conditionnement :

- A l'unité

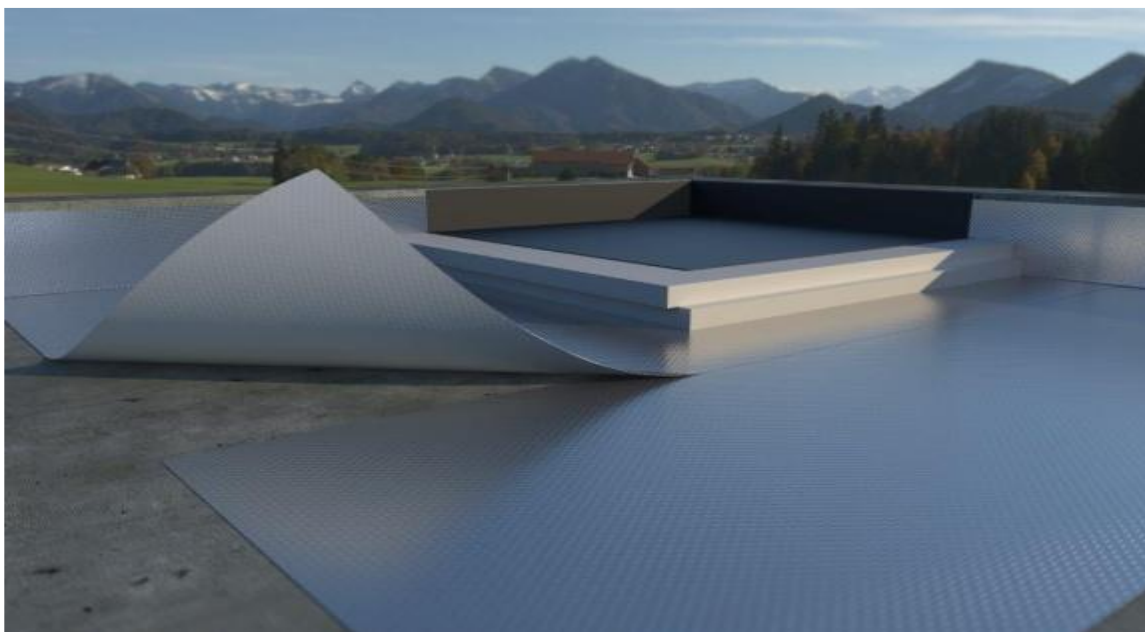


Code	DESIGNATION	Longueur en mm
090-040-240-040	TROP PLEIN EPDM D40	240
090-040-240-060	TROP PLEIN EPDM D60	240
090-040-240-075	EP Verticale D75 mm	240
090-040-240-100	EP Verticale D100 mm	240
090-040-240-200	EP Verticale D200 mm	240
300-065-100	EP Horizontale 65 / 100 mm	300
300-100-100	EP Horizontale 100 / 100 mm	300
210-300-065-080	Raccord Angulaire 65/100 D80 mm	Na
210-300-100-100	Raccord Angulaire 100/100 D100 mm	Na
210-020-080-125	Crapaudine universelle	D80/125
210-030-090-010	Pare-gravier angulaire	65/100 x 100

## Habillage d'un lanterneau de toiture



## MEMBRANE PARE VAPEUR | TOITURES CHAUDES



Le pare-vapeur est **obligatoire au DTU** dès lors qu'une isolation par l'extérieur est prévue sous la membrane. Il protège le support du point de rosée qui pourrait se créer au contact de la vapeur d'eau dégagée à l'intérieur du bâtiment et du froid de l'extérieur.

Il se pose entre le support (béton ou bois) et l'isolant par encollage, avec une application préalable du thermo primaire sur le support, et avec un recouvrement des lés de 10 cm. Prévoir également la remontée sur les acrotère à hauteur de l'isolant.

CODE	DESIGNATION	MARQUE	VAL SD EN M	DIMENSIONS	SURFACE
W56358900VE	V-GARD	FIRESTONE	1500	Rouleau de 1,08m x 50m	54 m <sup>2</sup>
W563587190	SA-19 PRIMER	FIRESTONE	-	Bidon de 5 Litres	20 à 30 m <sup>2</sup> selon support
W563587191	SA-19 PRIMER	FIRESTONE	-	Bidon de 15 Litres	70 à 80 m <sup>2</sup> selon support
1000005789	DIFUSTOP ALU 3000 K	BWK	3000	Rouleau de 1,50 m x 50 m	75 m <sup>2</sup>
1000006491	DIFUSTOP ALU 3000 K	BWK	3000	Rouleau de 1,50 m x 25 m	37,50 m <sup>2</sup>

Le pare-vapeur n'a pas la même fonction que le frein vapeur disposé à l'intérieur du bâtiment.

Quel que soit le dispositif intérieur, le pare-vapeur extérieur est **obligatoire** sous l'isolant !

## ISOGARD HD | Panneau de répartition

Firestone a développé des panneaux PIR de grandes dimensions (122 x 225 cm, soit 2,74 m²). Ils sont constitués d'une mousse polyisocyanurate à cellules fermées revêtue sur les 2 faces d'un voile de verre renforcé ± 150g/m².

Le panneau Firestone Isogard HD possède une haute résistance à la compression et une très bonne stabilité dimensionnelle. Il est compatible pour des étanchéités monocouches synthétiques mises en œuvre en adhérence totale.

Le panneau doit être fixé mécaniquement sur le support.



CODE	DESIGNATION	EPAISSEUR CM	VALEUR R	CONDITIONNEMENT	FIXATIONS/PANNEAU
W8H3GG050F	ISOGARD HD	1,27	0,21	Plaque de 122cm x 225cm soit 2,74 m²	12

## RESISTA AK | Panneau d'isolation PIR hautes performances

En tant qu'élément du complexe d'étanchéité de toiture Firestone, les panneaux isolants Firestone RESISTA présentent un ensemble de caractéristiques & avantages :

- Compatible avec tous les systèmes d'étanchéité de toitures monocouches, idéal pour l'**adhérence totale**
- Applicable sur bac acier, béton ou support bois
- Résistance thermique et résistance à la compression exceptionnelles
- Firestone RESISTA offre une protection exceptionnelle contre le feu, le vent et la moisissure
- Les panneaux RESISTA possèdent la certification ACERMI ainsi que le Factory Mutual (FM)
- Le double revêtement du voile de verre non organique laminé sur les deux faces du panneau isolant, répond aux critères minimaux de la norme ASTM D3273 concernant la résistance à la moisissure.

Code	DESIGNATION	EP. mm	DISPONIBILITE	VALEUR R	CONDITIONNEMENT	DIMENSIONS en mm (*)
WP22FF0302	RESISTA AK 30	30	Stock	1,30	11,52 m²	600 x 1200
WP22FF0502	RESISTA AK 50	50	Stock	2,15	7,20 m²	600 x 1200
WP22FF0602	RESISTA AK 60	60	Stock	2,60	5,76 m²	600 x 1200
WP22FF0702	RESISTA AK 70	70	Sur commande	3,05	5,04 m²	600 x 1200
WP22FF0802	RESISTA AK 80	80	Stock	3,45	4,32 m²	600 x 1200
WP22FF0902	RESISTA AK 90	90	Sur commande	3,90	3,60 m²	600 x 1200
WP22FF1002	RESISTA AK 100	100	Sur commande	4,35	3,60 m²	600 x 1200
WP22FF1042	RESISTA AK 104	104	Stock	4,50	2,88 m²	600 x 1200
WP22FF1102	RESISTA AK 110	110	Sur commande	4,80	2,88 m²	600 x 1200
WP22FF1202	RESISTA AK 120	120	Stock	5,20	2,88 m²	600 x 1200
WP22FF1402	RESISTA AK 140	140	Stock	6,10	2,16 m²	600 x 1200

(\*) Nous consulter pour connaître nos disponibilités.

Dimensions en 1200\*2400 sur commande (toutes épaisseurs).

## ACCESSOIRES | Colles pour panneaux isolants

Cette gamme de colles polyuréthane permet d'éviter la fixation mécanique de l'isolant sur les supports difficiles (béton, ancien bitume avec support fragile,...)

Elle permet de coller les panneaux isolants sur le pare-vapeur auto-adhésif (en neuf) ou sur l'ancien bitume directement (en rénovation).

CODE	DESIGNATION	MARQUE	CONSOMMATION	CONDITIONNEMENT
124159	COLLE SOUDATHERM 330	SOUDAL	100 m <sup>2</sup>	Canister 10,4 Kgs
121824	PISTOLET SOUDATHERM 330	SOUDAL	-	Unité
126512	COLLE SOUDATHERM 250	SOUDAL	10 m <sup>2</sup>	Bombe 800 ml
109954	PISTOLET ROOF 250 COMPACT	SOUDAL		Unité
122129	PISTOLET SOUDATHERM 250	SOUDAL	-	Unité
103658	CLEANER 500 ml	SOUDAL	-	Bombe 500 ml

### Plaquettes pour isolant

CODE	DESIGNATION	MARQUE	DESCRIPTION	CONDITIONNEMENT
124159	PLAQUETTES POUR ISOLANT	FIRESTONE		Unité

Nous tenons à votre disposition une gamme complète de vis, plaquettes et chevilles à rupture de ponts thermiques pour la fixation mécanique des panneaux d'isolation. Tarifs sur demande.

## INFORMATION | Tableau des isolants compatibles

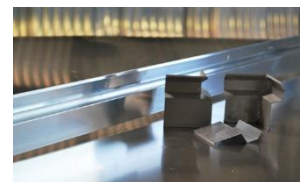
Parement Fabricants	Minéral		Alu-kraft
Firestone			RESISTA AK
Recticel	Powerdeck F		AutoPro SI
Efisol	Efigreen A		Efigreen Alu +
Unilin			Utherm Roof PIR K FRA
IKO			Enertherm Alu
Knauf			Thane MultTI



## PRODUITS COMPLEMENTAIRES

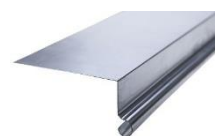
### Profilés de finition | Solins

Code	DESIGNATION	CONDITIONNEMENT
<b>SOLAK63</b>	Solin Alu 8/10ème K63 - L1,5m	1,5m
<b>SOLAK63R</b>	Raccord Solin Alu	Unité
<b>SOLAK63AS</b>	Angle sortant solin Alu	Unité
<b>SOLAK63AR</b>	Angle rentrant solin Alu	Unité
Code	DESIGNATION	CONDITIONNEMENT
<b>SOAP75/100</b>	Solin développé 90 - Acier prélaqué 75/100 – RAL 7016	1,5m



### Profilés de finition | Bandes de rives

Code	DESIGNATION	CONDITIONNEMENT
<b>BROA165R</b>	Bande de rive Alu 8/10ème dev165 à ourlet rechassé	1m
Code	DESIGNATION	CONDITIONNEMENT
<b>BAAP75/100</b>	Bande de rive acier prélaqué 75/100ème RAL 7016 dev 150	1,5m



Sur demande, nous pouvons également répondre à vos demandes de façonnage de couvertines.  
Consultez-nous

### Strips EPDM | Etanchéité à l'air et protection verticale/lambourdes

Les strips EPDM sont le système d'étanchéité haute performance idéal pour imperméabiliser, hermétiser et protéger les façades contre l'humidité. Il peut être appliqué sous le bardage extérieur ou autour des châssis de fenêtres. Il offre également une protection contre l'humidité ascensionnelle provenant des fondations du bâtiment.

Code	DESIGNATION	CONDITIONNEMENT
<b>GIF050SC10</b>	STRIP EPDM Gisolène F - Epaisseur 0,5 mm	Rouleau 20m x 0,10m
<b>GIF050SC15</b>	STRIP EPDM Gisolène F - Epaisseur 0,5 mm	Rouleau 20m x 0,15m
<b>GIF075SC10</b>	STRIP EPDM Gisolène F - Epaisseur 0,75 mm	Rouleau 20m x 0,10m
<b>GIF075SC15</b>	STRIP EPDM Gisolène F - Epaisseur 0,75 mm	Rouleau 20m x 0,15m



### Produits d'interposition | Protection de la membrane

Code	DESIGNATION	COMMENTAIRE	CONDITIONNEMENT
<b>101850/F-300M</b>	GEOTEXTILE NON TISSE 300gr	POUR COUCHE DE DESOLIDARISATION	Rouleau de 2m x 50m soit 100m <sup>2</sup> Mandrin 2m
Code	DESIGNATION		CONDITIONNEMENT
<b>FISTNO50K4500</b>	FILM POLYETHYLENE ANTI RACINAIRE 500 Microns	POUR COUCHE SOUS VEGETALISATION	Rouleau de 4m x 25m soit 100m <sup>2</sup> Mandrin 2m

## Produits de finition | Végétalisation de toiture

ECOSDUM PACK LIGHT pour une végétalisation légère



ECOSDUM PACK pour des immeubles de grande hauteur



ECOSDUM PACK BIODIVERSITE pour une végétalisation diversifiée



Code	DESIGNATION	COMMENTAIRE	CONDITIONNEMENT
927	ESD P Light	Végétalisation extensive simple en bac précultivé – poids léger	Bac précultivé de 40cm x 60cm ; poids à CME = 60kg
929	ESD P Classique	Végétalisation extensive simple en bac précultivé	Bac précultivé de 40cm x 60cm ; poids à CME = 80kg
1695	ESD P Biodiversité	Végétalisation extensive composée en bac précultivé	Bac précultivé de 40cm x 60cm ; poids à CME = 80kg

## Produits de finition | Esthétisme

Code	DESIGNATION	COMMENTAIRE	CONDITIONNEMENT
9674G-5	PRIM ACRYL SEALER 9674 Gris	Primaire acrylique pour peinture EPDM	Bidon 5L (environ 25m²)
9675B-5	FINITION ACRYL 9675 Blanc	PEINTURE EPDM BLANCHE	Bidon 5L (environ 25m²)



**AUTRES COLORIS et CONDITIONNEMENTS SUR DEMANDE**

Code	DESIGNATION	COMMENTAIRE	CONDITIONNEMENT
G- GT - PC2	GAZON PRAIRIE CHIC 2 - 35mm	GAZON SYNTHETIQUE - DISPONIBLE EN LARGEUR DE 1 à 4m ET LONGUEUR DE 1 à 40m - DIVERSES EPAISSEURS ET QUALITES POSSIBLES	Sur demande



**DIVERSES EPAISSEURS ET QUALITES POSSIBLES SUR DEMANDE**

## OUTILLAGES

ALPEX vous propose une gamme complète d'outillage destinée à une application facile de la membrane EPDM RubberCover™.

CODE	DESIGNATION	DESCRIPTION	
KITOUT01	KIT PRIMER PRO	Kit pour l'application de la colle QuickPrime™ Plus (1 boîte, 1 marouflette, 1 roulette d'angle, 1 poignée, 4 éponges)	
KITOUT02	KIT BONDING	Kit pour l'application au Rouleau de la colle Bonding BA2012 (2 rouleaux, 1 mélangeur, 1 manche pour petit rouleau, 2 recharges)	
KITOUT04	KIT EPONGE	Kit complémentaire pour l'application du primaire QuickPrime™ Plus (1 boîte, 1 poignée, 4 éponges)	
NT11103	ROULETTE D'ANGLE	Pour maroufler dans les angles.	
NT11031	MAROUFLETTE	Pour maroufler les éléments Quick Seam.	
772025	CISEAUX PRO	Permet de découper la membrane EPDM sans déchirure	
PERCHETEL	PERCHE TELESCOPIQUE	Travaillez sans effort avec la rallonge télescopique adaptable au Kit Bonding	
51420	CRAIE TYRE BLANC	Permet de tracer sur la membrane EPDM	
128470	SWIPEX LINGETTES	Lingettes nettoyantes spéciales PU et colle – boîte de 50	
127329	SWIPEX NETTOYANT MAINS	Savon main spécial PU et colle – bidon de 1L	

## FORMATION ET RESEAU ENTREPRENEURS AGREES

En complément de l'accompagnement sur chantier par nos équipes techniques, ALPEX vous propose un programme de formation dans la pose des systèmes d'étanchéité de toitures terrasses RubberCover™ EPDM.

N'hésitez pas à prendre contact avec nos équipes pour connaître les prochaines dates ou directement sur le site [www.alpex-epdm.fr](http://www.alpex-epdm.fr) à la rubrique « Formation ».

### Programme sur 1 journée (8h30 à 17h00)

- Accueil
- Partie théorique sur la gamme RubberCover™ et les autres systèmes d'étanchéité existants, ainsi que sur les différents types de supports et toitures
- Connaissances sur les DTU Etanchéité
- Repas convivial entre participants et formateurs
- Partie pratique avec mise en œuvre de membrane EPDM sur maquettes (4 x 3 m) et réalisations de détails (angles sortants et rentrants, EP verticale et horizontale, jonction, etc.)
- Echanges avec les techniciens Alpex sur les diverses problématiques rencontrées



A l'issue de cette session, un certificat vous sera délivré prouvant votre efficacité dans la pose de nos membranes. Une première assistance technique gratuite (sous conditions) sur chantier vous sera également apportée pour finaliser la formation.

### Réseau Entrepreneurs agréés RubberCover™

Une pose de **qualité** et des **chantiers réguliers** sont l'opportunité d'intégrer la grande famille des entrepreneurs agréés.

Ce réseau vous permet d'obtenir un marketing vous identifiant comme un professionnel de la pose de l'EPDM RubberCover™.





# ALPEX

**Etanchéité de toiture en EPDM**  
**[www.alpex-epdm.fr](http://www.alpex-epdm.fr)**

Cachet du Revendeur

12 ZA des Quatre Vies 38290 Frontonas  
Tel : 04.74.94.66.66 | Fax : 04.74.94.66.67  
[admin@alpex-epdm.fr](mailto:admin@alpex-epdm.fr)