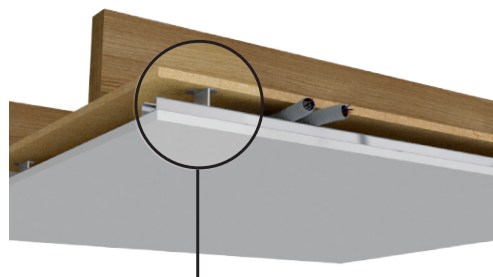
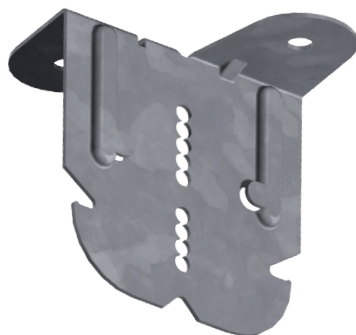




DISTANCIER L45



- Permet la création rapide et économique d'un plénum technique.
- Compatible avec les fourrures de 45mm et 47mm
- Possibilité de rallonger le distancier à l'aide d'une suspente pour augmenter le plénum technique ou faciliter le réglage.



Hauteur 45 pour passage de spots ou gaines électriques

GAMME AIR-STOP



FONCTION

Le distancier L45 permet de créer un plénum technique de 45 mm entre le pare vapeur et l'ossature métallique lors de la confection d'un plafond «étanche à l'air» en plaque de plâtre.

Le plénum de 45 mm facilite le passage des gaines électriques, des spots encastrés. . .

Pour faciliter le réglage et augmenter la taille de plénum, il est possible de rallonger le distancier L45 avec une suspente.

- Membrane étanche scotchée sous fourrure :
Lorsque la membrane étanche est scotchée sous la fourrure, on vient fixer à l'aide de 2 vis le distancier L45 à l'aplomb des suspentes. On met en place à l'extrémité du distancier la fourrure métallique de 45 ou 47 mm puis la plaque de plâtre. Ce système permet de préserver un plénum technique de 45 mm entre les 2 fourrures. L'opérateur doit impérativement utiliser des vis autoperceuse tête ronde à pointe foret pour assemblage de deux accessoires métalliques d'épaisseur 2 mm (type TRPF 13). Le serrage obtenu assure alors une parfaite étanchéité au niveau du film car le distancier a le rôle de rondelle fixe.
- Membrane étanche fixée sous chevrons et fermettes :
Lorsque la membrane étanche est fixé sous les chevrons, on vient fixer directement le distancier sous les chevrons. On met en place à l'extrémité du distancier la fourrure métallique de 45 ou 47mm puis la plaque de plâtre. Ce système permet de préserver un plénum technique de 45 mm entre la membrane et la fourrure. Il est nécessaire de fixer le distancier sous chevrons de manière à ce que les fourrures soit disposées perpendiculairement aux chevrons.
- Étanchéité avec OSB sous fermette :
Lorsque l'étanchéité est assurée par un OSB fixé sous fermette, on fixe directement le distancier L45 à l'aide de deux vis sous Osb en remplacement d'une suspente traditionnelle. On met en place à l'extrémité du distancier

la fourrure métallique de 45 ou 47mm puis la plaque de plâtre. Ce système permet de préserver un plénum technique de 45 mm entre l'osb et la fourrure.

- Appui intermédiaire sur ossature bois
Possibilité d'utiliser le distancier L45 comme appui intermédiaire sur ossature bois pour faciliter le passage des gaines électriques.
- Hourdis bois
Pour la création d'un plafons sous hourdis bois, il est possible de fixer le distancier L45 avec 2 vis directement sous le hourdis.

DESCRIPTION

- **Longueur :** 45 mm
- Les résultats d'essais de traction sont supérieurs à la réglementation (rapport d'essai disponible sur demande).
- Selon le DTU 25-41, la charge de service du couple fourrure / suspente doit être au minimum de 25 daN avec un coefficient de 3 pour la charge de rupture.

CONDITIONNEMENT

- **En boîte de 100 pièces**

PALETTISATION

- **200 boîtes par palette**
- **Palette de 20 000 pièces**

Modèle	Référence
DISTANCIER L45	50305

Chabanne est membre de l'association européenne des fabricants de profilés et supports d'enduits.



Route de Rivas • BP 16 • 42330 Saint-Galmier
Tél. : 04 77 36 34 84 • Fax : 04 77 94 95 07
batiment@chabanne.com
www.chabanne-batiment.com

