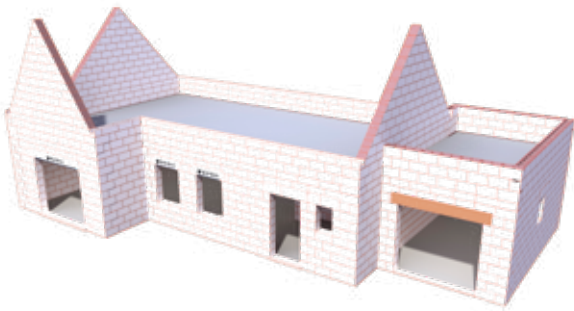


RÉALISATION DES
LINTEAUX D'OUVERTURE
MONOBLOCS

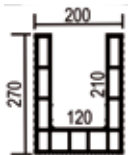
Les accessoires rectifiés sont montés au mortier joint mince ou à la colle fix'bric selon le domaine d'emploi de la brique mère associée.

Les accessoires non rectifiés ne sont pas prévus pour une pose au fix'bric.



LINTEAU MONOBLOC DE GRANDE LONGUEUR - HAUTEUR 27 CM

LGL27xxx



- Réalisation des linteaux d'ouverture
- Pose plus rapide et ergonomique
- Continuité de la terre cuite pour un support d'enduit homogène

Compatibilité	Toutes les briques de largeur 20 cm (gamme bgv et à maçonner)						
Code produit	Long. mm	Larg. mm	Ht. mm	Poids (kg)	Qté / pal	Dim. Palette (LxlxHt.) cm	Code EAN
LGL27080	800	200	270	27,7	10	80x110x80	3661216120103
LGL27110	1100	200	270	38,1	10	110x110x80	3661216120110
LGL27140	1400	200	270	48,4	10	140x110x80	3661216120127
LGL27170	1700	200	270	58,8	10	170x110x80	3661216120134
LGL27200	2000	200	270	69,2	5	200x110x47	3661216120141
LGL27230	2300	200	270	79,6	5	230x110x47	3661216120714
LGL27260	2600	200	270	90,0	5	260x110x47	3661216120158
LGL27280	2800	200	270	96,9	5	280x110x47	3661216120165