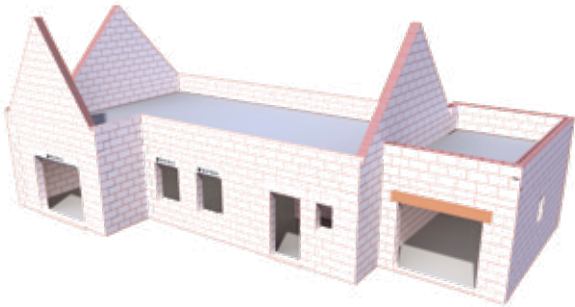


RÉALISATION DES  
LINTEAUX D'OUVERTURE  
MONOBLOCS

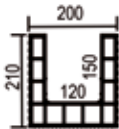
Les accessoires rectifiés sont montés au mortier joint mince ou à la colle fix'bric selon le domaine d'emploi de la brique mère associée.

Les accessoires non rectifiés ne sont pas prévus pour une pose au fix'bric.



LINTEAU MONOBLOC DE GRANDE LONGUEUR - HAUTEUR 21 CM

LGL21xxx



- Réalisation des linteaux d'ouverture
- Pose plus rapide et ergonomique
- Continuité de la terre cuite pour un support d'enduit homogène

Compatibilité	Toutes les briques de largeur 20 cm (gamme bgv et à maçonner)						
Code produit	Long. mm	Larg. mm	Ht. mm	Poids (kg)	Qté / pal	Dim. Palette (LxlxHt.) cm	Code EAN
LGL21080	800	200	210	23,2	10	80x110x68	3661216120295
LGL21110	1100	200	210	31,9	10	110x110x68	3661216120301
LGL21140	1400	200	210	40,6	10	140x110x68	3661216120318
LGL21170	1700	200	210	49,3	10	170x110x68	3661216120325
LGL21200	2000	200	210	58,0	5	200x110x41	3661216120219
LGL21230	2300	200	210	66,7	5	230x110x41	3661216120707
LGL21260	2600	200	210	75,4	5	260x110x41	3661216120226
LGL21280	2800	200	210	81,2	5	280x110x41	3661216120233