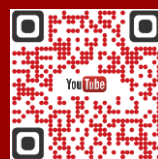


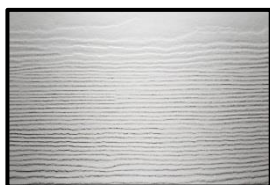
Lames HardiePlank



- ✓ Incombustible (A2, s1 - d0)
- ✓ Ni fissure, Ni dilatation
- ✓ Peu d'entretien
- ✓ Durabilité exceptionnelle
- ✓ Finition Cedar
- ✓ Plusieurs coloris
- ✓ Pose Horizontale & Verticale



Section	Longueur	Conditionnement	Finition	Code SAMSE
8x180	3,60 ml	216 U/Palettes	Blanc Arctique	938216
			Pierre des champs	1269502
			Brun Khaki	938219
			Brume du matin	938217
			Sable Clair	938218
			Gris Anthracite	1269503



Blanc Arctique



Brume du Matin



Brun Khaki



Pierre des Champs

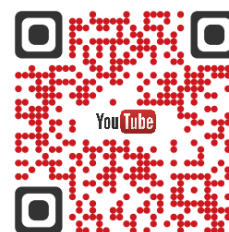


Sable Clair



Gris Anthracite

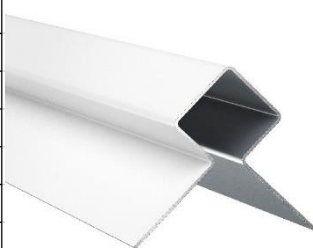
Désignation	Code SAMSE
Angle rentrant (int.)	
Blanc Arctique	938225
Pierre des champs	1269505
Brun Khaki	938228
Brume du matin	938226
Sable Clair	938227
Gris Anthracite	1269506



Hardie® Plank :

Pose du bardage en clin en ciment composite avec les piges de calage Gecko

Désignation	Code SAMSE
Angle sortant (ext.)	
Blanc Arctique	938230
Pierre des champs	1269507
Brun Khaki	938233
Brume du matin	938231
Sable Clair	938232
Gris Anthracite	1269508



Désignation	Code SAMSE
Profil de départ 25mm	1269504
Vis 4,2x40mm (250pcs)	138511



Hardie® Plank :

Avantages de ce bardage par rapport aux autres systèmes

Désignation	Code SAMSE
Pot de peinture	
Blanc Arctique	938459
Pierre des champs	1269509
Brun Khaki	938463
Brume du matin	938468
Sable Clair	938461
Gris Anthracite	1269510
Noir Minuit	1397667
Gris Ardoise	1397668



Désignation	Code SAMSE
Profil de ventilation	1397669

