

KNAUF STOP THERM ULTRA



KNAUF STOP THERM ULTRA

Rupteur thermique pour entrevous polystyrène

Les rupteurs de ponts thermiques Knauf Stop Therm ULTRA Longitudinaux et Transversaux (respectivement Knauf Stop Therm ULTRA L et Knauf Stop Therm ULTRA T) sont découpés dans du polystyrène expansé gris Knauf XTherm ULTRA 32 conforme à la norme NF EN 13163.

> Applications

Traitement des ponts thermiques linéiques des planchers nervurés à poutrelles et entrevous polystyrène de la gamme KNAUF ou des planchers nervurés à poutrelles associés aux rupteurs thermiques KNAUF Péribreak Treillis L, ou KNAUF Péribreak Précontraint L, pour :

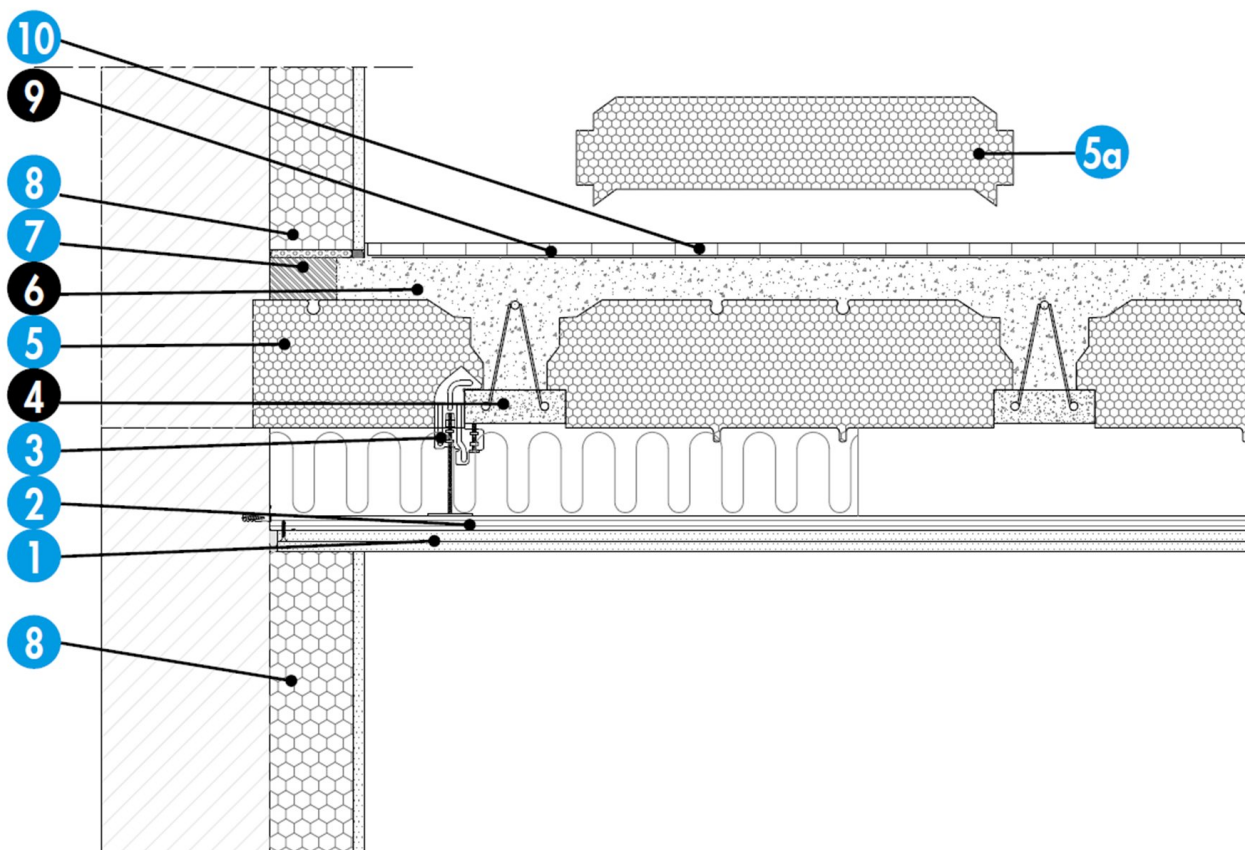
- Planchers sur sous-sol de bâtiments d'habitation neufs de la 1^{ère} famille
- Planchers sur vide sanitaire non accessible de bâtiments d'habitation neufs de la 1^{ère} famille
- Planchers intermédiaires entre locaux chauffés de bâtiments d'habitation neufs de la 1^{ère} famille
- Planchers hauts en combles perdus ou aménagés de maisons individuelles

+ Les + Knauf

- Système simple et facile à poser
- Économique
- Compatible avec tous les entrevous PSE et toutes les poutrelles

EN SAVOIR PLUS

Plancher intermédiaire maison



- 1. Parement Knauf
- 2. Fourrure F47
- 3. Suspente entrevous Knauf
- 4. Poutrelle
- 5. Knauf Treillis Therm
- 5a. Knauf Treillis Therm Coffrant
- 6. Table de compression béton 5 cm
- 7. Rupteur Knauf Stop Therm ULTRA
- 8. Polyplac Phonik
- 9. Sous couche acoustique
- 10. Revêtement ou chape flottante

COMPATIBILITÉS RUPTEURS KNAUF STOP THERM ULTRA PAR TYPE D'ENTREVOUS

Type d'entrevous	Hauteur coffrante (mm)	Type de rupteur
Isolant en Knauf Therm (PSE) Coffrant en Knauf Therm (PSE)*	100, 110, 120, 150, 200	Knauf Stop Therm ULTRA
Béton ou céramique*	200	Knauf RTK ² 20 + Knauf Stop Therm ULTRA
Béton ou céramique*	250	Knauf RTK ² 20 + 2 x Knauf Stop Therm ULTRA

* Avec complément d'isolation en sous-face de dalle dans le cas du plancher bas.

PERFORMANCES THERMIQUES

Valorisation des Ψ (déperditions linéiques) avec le rupteur Knauf Stop Therm ULTRA selon le type de plancher et les entrevous (selon études CSTB 07-069 et 10-053)

Plancher haut	Hauteur plancher	Ψ_L en W/(m.K)	Ψ_T en W/(m.K)	Ψ_M en W/(m.K)
Knauf Stop Therm ULTRA + Treillis Therm Coffrant S inversé + RH 40	11+4+5	0,07	0,09	0,08

Plancher intermédiaire	Hauteur plancher	Ψ_L en W/(m.K)	Ψ_T en W/(m.K)	Ψ_M en W/(m.K)	
Knauf Stop Therm ULTRA +	Treillis Therm Coffrant S inv	11+5	0,15	0,20	0,18
	Treillis Therm Coffrant M inv	11+5	0,15	0,19	0,17
	Treillis Therm Coffrant L inv	11+5	0,15	0,18	0,17
	Treillis Therm Coffrant S inv + RH 40	11+4+5	0,14	0,25	0,21
	Treillis Therm Coffrant M inv + RH 40	11+4+5	0,14	0,24	0,20
	Treillis Therm Coffrant L inv + RH 40	11+4+5	0,14	0,22	0,19
	Treillis Therm Coffrant S inv + (RH 50 et 40)	11+(5+4)+5	0,15	0,29	0,23
	Treillis Therm Coffrant M inv + (RH 50 et 40)	11+(5+4)+5	0,15	0,28	0,23
	Treillis Therm Coffrant L inv + (RH 50 et 40)	11+(5+4)+5	0,15	0,26	0,22
	Treillis Therm Coffrant S stand	15+5	0,38	0,25	0,30
	Treillis Therm Coffrant M stand	15+5	0,38	0,24	0,30
	Treillis Therm Coffrant L stand	15+5	0,38	0,23	0,29
	Hourdifix coupé + RH 40	12+4+5	0,15	0,42	0,31
	Treillis Therm Coffrant S stand + RH 50	15+5+5	0,40	0,28	0,33
	Treillis Therm Coffrant M stand + RH 50	15+5+5	0,40	0,27	0,32
	Treillis Therm Coffrant L stand + RH 50	15+5+5	0,40	0,26	0,31

Plancher bas		Hauteur plancher	Ψ_L en W/(m.K)	Ψ_T en W/(m.K)	Ψ_M en W/(m.K)
Knauf Stop Therm ULTRA +	Hourdiversel® A19 SC1212 et B23 MC129	12+5	0,10	0,27	0,20
	Hourdiversel® B22 LC1210	12+5	0,11	0,25	0,19
	Treillis Therm A19 SC1212	12+5	0,10	0,23	0,18
	Treillis Therm B23 MC1210	12+5	0,10	0,22	0,17
	Treillis Therm B23 LC1210	12+5	0,10	0,20	0,16
	Treillis Therm D33 XL125	12+5	0,10	0,19	0,15
	Hourdiversel® A19 SC1212 + RH 30	12+3+5	0,11	0,33	0,24
	Hourdiversel® B23 MC129 + RH 30	12+3+5	0,10	0,30	0,22
	Hourdiversel® B22 LC1210 + RH 30	12+3+5	0,10	0,28	0,21
	Treillis Therm A19 SC1212 + RH 30	12+3+5	0,11	0,25	0,19
	Treillis Therm B23 MC1210 + RH 30	12+3+5	0,10	0,24	0,18
	Treillis Therm B23 LC1210 + RH 30	12+3+5	0,10	0,2	0,17
	Hourdiversel® A19 SC1212 + RH 80	12+8+5	0,12	0,40	0,29
	Hourdiversel® B23 MC129 + RH 80	12+8+5	0,12	0,36	0,26
	Hourdiversel® B22 LC1210 + RH 80	12+8+5	0,11	0,35	0,25
	Treillis Therm A19 SC1212 + RH 80	12+8+5	0,11	0,28	0,21
	Treillis Therm B23 MC1210 + RH 80	12+8+5	0,11	0,26	0,20
	Treillis Therm B23 LC1210 + RH 80	12+8+5	0,11	0,24	0,19
	Treillis Therm D33 XL156	15+5	0,10	0,21	0,16

Hauteur planchers = hauteur coffrante de l'entrevous + hauteur rehausse éventuelle + épaisseur dalle de compression.

inv** : Treillis Therm Coffrant inversé ou inversé + coupé en partie centrale sur sa longueur.

stand** : Treillis Therm Coffrant en position standard ou standard + coupé en partie centrale sur sa longueur.

PERFORMANCES FEU

Il n'y a pas d'exigence réglementaire en matière de résistance au feu dans le cas des planchers intermédiaires des maisons individuelles de 1ère famille d'habitation. Ils doivent uniquement assurer pendant une durée de 15 minutes une fonction d'étanchéité vis-à-vis des risques de dégagement de gaz toxiques vers les niveaux supérieurs (article 16 de l'arrêté du 31 janvier 1986), l'utilisation d'un rupteur Knauf Stop Therm ULTRA sur entrevous PSE M1 associé à la mise en oeuvre d'un plafond Knauf Métal constitué d'une plaque Knauf Standard KS 13 sur une ossature F47 à entraxe maximum de 600 mm avec une portée maximum de 1 200 mm selon l'attestation Efectis n° E_LAB 0790/08 du 26 février 2008 qui répond à cet objectif.

- [Nous contacter](#)



Caractéristiques techniques

Kit Stop Therm ULTRA pour 40 m²

Stop Therm ULTRA T

- LONGUEUR : 400 mm
- LARGEUR : 80 mm
- HAUTEUR : 50 mm
- CONDITIONNEMENT : 34 pièces

Stop Therm ULTRA L

- LONGUEUR : 1000 mm
- LARGEUR : 80 mm
- HAUTEUR : 50 mm
- CONDITIONNEMENT : 10 pièces

Fixation pour Stop Therm ULTRA : ancrés plastiques

- LONGUEUR : 100 mm
- CONDITIONNEMENT : 100 pièces

CONDUCTIVITÉ THERMIQUE : 0,032 W/(m.K)

PERFORMANCES THERMIQUES : certificat ACERMI n°06/007/414

AVIS TECHNIQUES : en cours



> Knauf à votre écoute



0 809 404068

Service gratuit
+ prix appel

support.technique@knauf.fr

Accueil du lundi au vendredi
de 7h30 à 12h et de 13h30 à 18h (vendredi 17h)

- Accompagnement technique spécifique à votre problématique (conception, mise en oeuvre, validation, ...)
- Renseignements techniques sur tous les systèmes et produits du catalogue Knauf
- Assistance à la recherche de documents réglementaires

> Knauf proche de vous



KNAUF ÎLE-DE-FRANCE
Route de Bray sur Seine
77130 Marolles-sur-Seine
Tél. : 01 64 70 52 00
Fax : 01 64 31 29 62



KNAUF EST
Zone Industrielle
68190 Ungersheim
Tél. : 03 89 26 69 00
Fax : 03 89 26 69 26



KNAUF SUD-EST
Site de Saint-André-le-Gaz
75 rue Lamartine
38490 Saint-André-le-Gaz
Tél. : 04 74 88 11 55
Fax : 04 74 88 19 22



KNAUF SUD-EST
Site de Rousset
583 avenue Georges Vacher
13106 Rousset Cedex
Tél. : 04 42 29 11 11
Fax : 04 42 29 11 29



KNAUF SUD-OUEST
37 chemin de la Salvetat
ZI en Jacca
31770 Colomiers
Tél. : 05 61 15 94 15
Fax : 05 61 30 26 60



KNAUF OUEST
CS 80009 Cournon
56204 La Gacilly Cedex
Tél. : 02 99 71 43 77
Fax : 02 99 71 40 49