

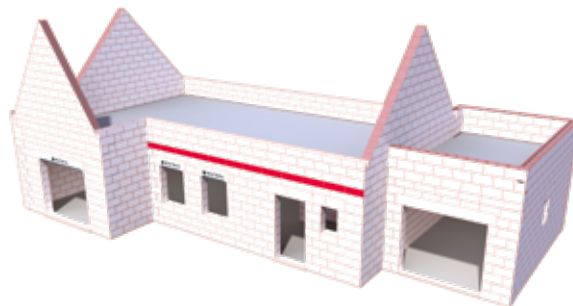
BRIQUES À COLLER

Accessoires compatibles avec les briques Ht 27,4 cm
bgv'PV, bgv'3+, bgv'rt 1.2, bgv'4G, urban'bric

RÉALISATION DU RANG DE CALEPINAGE VERTICAL

Les accessoires rectifiés sont montés au mortier joint mince ou à la colle fix'bric selon le domaine d'emploi de la brique mère associée.

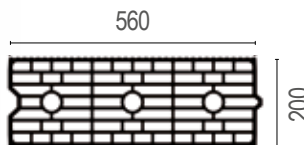
Les accessoires non rectifiés ne sont pas prévus pour une pose au fix'bric.



Accessoires de calepinage 10,7 cm

BRIQUE DE CALEPINAGE - 10,7 CM - bgv'rt 1.2 / urban'bric

CALURBAN2011



- Accessoire permettant d'ajuster la hauteur de mur (calepinage vertical)
- Hauteur 10,7 cm

Consommation	1,8 brique par mètre linéaire de mur (axe horizontal)						
Compatibilité	bgv'rt 1.2 et urban'bric uniquement						
Code produit	Long. mm	Larg. mm	Ht. mm	Poids (kg)	Qté / pal	Dim. Palette (LxlxHt.) cm	Code EAN
CALURBAN2011	560	200	107	9,20	144	121x116x142	3661216199901