

## KNAUF THERM ITEX TH38 SE



### KNAUF THERM ITEX TH38 SE

Solutions PSE support d'enduit mince ou épais avec isolation  
Panneau isolant de polystyrène expansé à bords droits (Knauf Therm ITEX Th38 SE), découpé dans des blocs de Knauf Therm blanc moulés après stabilisation. Il est spécialement dédié à la réalisation de l'Isolation Thermique par l'Extérieur de murs en maçonnerie, en béton ou à ossature bois. Il reçoit directement un enduit armé d'un treillis. Cet isolant est intégré aux Avis Techniques ou aux Agréments Techniques Européens (ATE) et Documents Techniques d'Applications (DTA) des détenteurs de systèmes d'enduit.

### > Applications

- Neuf et rénovation
- Maisons individuelles
- Bâtiments d'habitations collectives
- Bâtiments tertiaires
- Établissements Recevant du Public (ERP)
- Bâtiments industriels

### + Les + Knauf

- Format de 1200 x 600 mm pour accroître la productivité chantier et diminuer le nombre de chevilles en pose «calée chevillée»
- Compatible avec le format des laines de roche
- Traitements des ponts thermiques des planchers et des refends
- Jusqu'à 10 fois plus léger que des panneaux de laine minérale
- Les panneaux sont facilement identifiables grâce aux billes bleues de PSE à chaque étape : avant, pendant et après un chantier

## EN SAVOIR PLUS



**LA qualité  
knauf**



**Produits  
certifiés**



**Fabrication  
française**



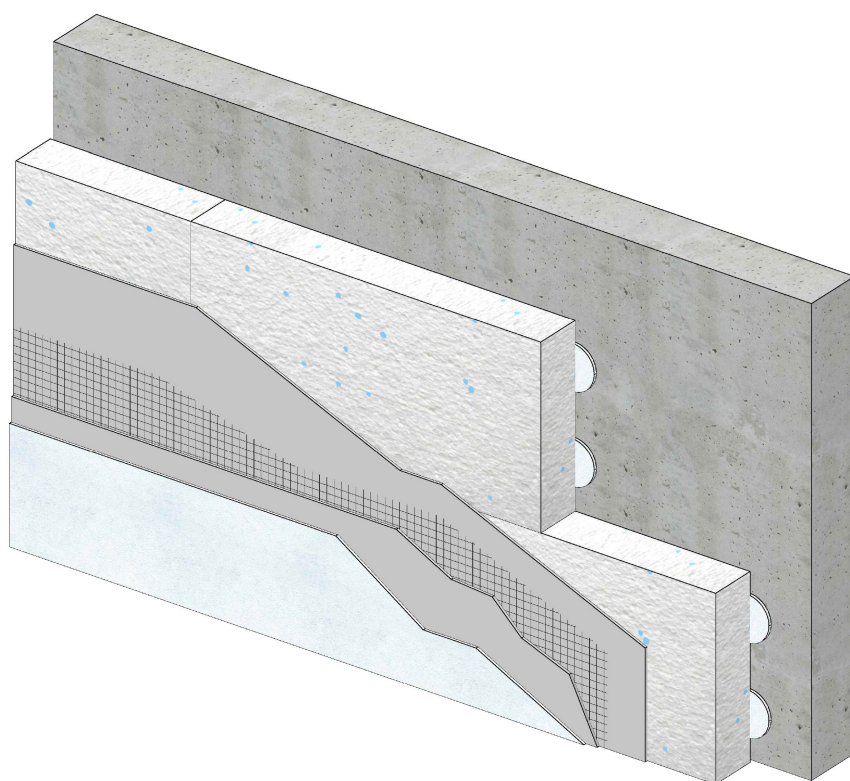
**Recyclabilité**



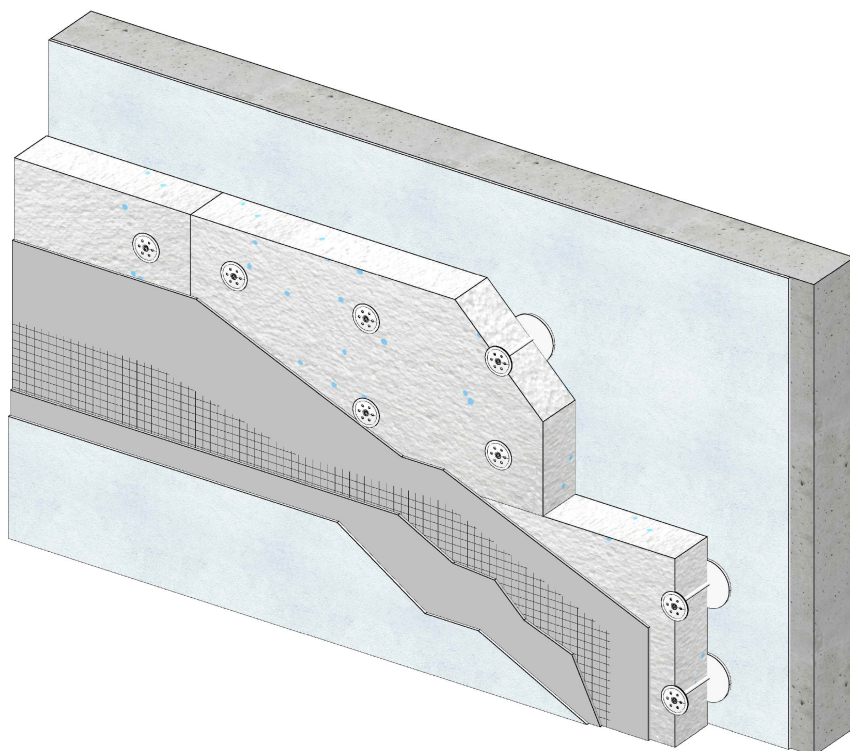
**Tracabilité**

## APPLICATIONS RECOMMANDÉES PAR KNAUF

**PCO : Pose Collée**



**PCC : Pose Calée Chevillée**



## DOMAINES D'EMPLOI

| 1. Application                                   | 2. Type d'enduit            | Type de pose                               |
|--|-----------------------------|--|
| Support neuf sans problème d'adhérence           | Enduit mince                | PCO  |
|  | Enduit hydraulique ou mixte | PCO  |
|  | Vêture ou vêtage            | (1)  |
| Support neuf avec problème d'adhérence           | Enduit mince / hydraulique  | Se reporter aux solutions "support ancien" |
| Support ancien avec ou sans problème d'adhérence | Enduit mince                | PCC  |
|  | Enduit hydraulique ou mixte | PCC  |
|  | Vêture ou vêtage            | (1)  |

(1) Justificatif selon Avis Technique du tenant de système et/ou réglementation incendie en vigueur.

- Solution réglementaire recommandée par Knauf
- Solution réglementaire

**PCO** : Pose Collée

**PCC** : Pose Calée Chevillée

## PERFORMANCES THERMIQUES

Certificats ACERMI n° 03/007/178

|                         |      |      |      |      |      |      |      |      |      |      |      |      |
|-------------------------|------|------|------|------|------|------|------|------|------|------|------|------|
| Épaisseur (mm)          | 20   | 30   | 40   | 50   | 60   | 70   | 80   | 90   | 100  | 110  | 120  | 130  |
| R (m <sup>2</sup> .K/W) | 0,50 | 0,75 | 1,05 | 1,30 | 1,55 | 1,85 | 2,10 | 2,35 | 2,60 | 2,90 | 3,15 | 3,40 |
| Épaisseur (mm)          | 140  | 150  | 160  | 170  | 180  | 200  | 220  | 240  | 260  | 280  | 300  |      |
| R (m <sup>2</sup> .K/W) | 3,70 | 3,95 | 4,20 | 4,45 | 4,75 | 5,25 | 5,80 | 6,30 | 6,85 | 7,40 | 7,90 |      |

## CLASSEMENT ISOLE

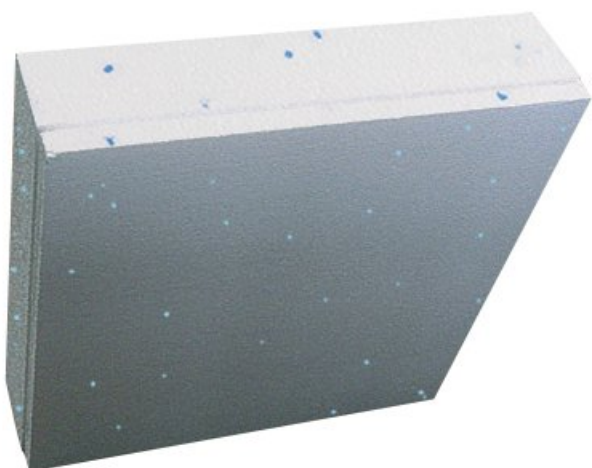
| Épaisseur (mm) | Compression | Stabilité dimensionnelle | Comportement à l'eau | Cohésion | Perméance à la vapeur d'eau |
|----------------|-------------|--------------------------|----------------------|----------|-----------------------------|
|                | I           | S                        | O                    | L        | E                           |
| 20 à 45        | 3           | 4                        | 3                    | 3 (120)  | 2                           |
| 50 à 300       | 3           | 4                        | 3                    | 3 (120)  | 3                           |

## FINITIONS

- **Panneau à bords droits**



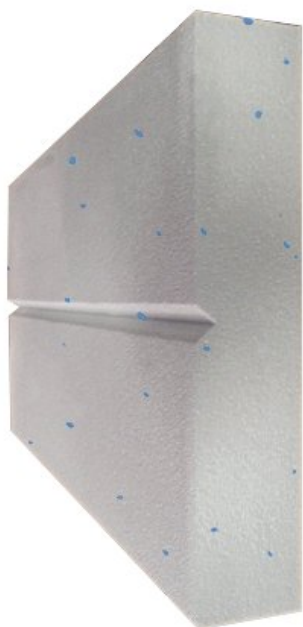
- **Panneau à bords rainurés**



- **Bossage U**



- **Bossage V**



- **Panneau cintré**



- [Nous contacter](#)

## > **Caractéristiques techniques**

**DIMENSIONS** : 1200 x 600 x épaisseurs 20 à 300 mm  
(autres dimensions sur consultation)

**KNAUF THERM ITEX**  
**TH38 SE**



**BORDS** : droits (autres bords sur consultation)

**FINITIONS** : sur demande

- Panneaux avec bossages en U ou en V
- Panneaux cintrés sur mesure

**RÉACTION AU FEU** :

- Euroclasse E selon PV CSTB n° RA16-0141
- M1 selon attestation de maintien de la performance initiale n° RA16-0312

Knauf utilise pour la fabrication des panneaux Knauf Therm ITEX Th38 SE des matières premières certifiées par le LNE, comme requis par l'IT 249 et par le Guide de préconisations - ETICS-PSE

**MASSE COMBUSTIBLE MOBILISABLE** : 0,7 MJ/m<sup>2</sup>/mm d'épaisseur

**PERFORMANCES THERMIQUES** : certificat ACERMI n° 03/007/178

**MARQUAGE CE** selon l'annexe ZA de la norme NF EN 13163

**SÉCURITÉ INCENDIE** : utiliser les bandes de protection incendie Knauf PLB / FKL-C2 / FKLL-C2 en complément de gamme

## > Knauf à votre écoute



### SUPPORT TECHNIQUE

**0 809 404068**

Service gratuit  
+ prix appel

[support.technique@knauf.fr](mailto:support.technique@knauf.fr)

Accueil du lundi au vendredi  
de 7h30 à 12h et de 13h30 à 18h (vendredi 17h)

- Accompagnement technique spécifique à votre problématique (conception, mise en oeuvre, validation, ...)
- Renseignements techniques sur tous les systèmes et produits du catalogue Knauf
- Assistance à la recherche de documents réglementaires

## > Knauf proche de vous



**KNAUF ÎLE-DE-FRANCE**  
Route de Bray sur Seine  
77130 Marolles-sur-Seine  
Tél. : 01 64 70 52 00  
Fax : 01 64 31 29 62



**KNAUF EST**  
Zone Industrielle  
68190 Ungersheim  
Tél. : 03 89 26 69 00  
Fax : 03 89 26 69 26



**KNAUF SUD-EST**  
Site de Saint-André-le-Gaz  
75 rue Lamartine  
38490 Saint-André-le-Gaz  
Tél. : 04 74 88 11 55  
Fax : 04 74 88 19 22



**KNAUF SUD-EST**  
Site de Rousset  
583 avenue Georges Vacher  
13106 Rousset Cedex  
Tél. : 04 42 29 11 11  
Fax : 04 42 29 11 29



**KNAUF SUD-OUEST**  
37 chemin de la Salvetat  
ZI en Jacca  
31770 Colomiers  
Tél. : 05 61 15 94 15  
Fax : 05 61 30 26 60



**KNAUF OUEST**  
CS 80009 Cournon  
56204 La Gacilly Cedex  
Tél. : 02 99 71 43 77  
Fax : 02 99 71 40 49