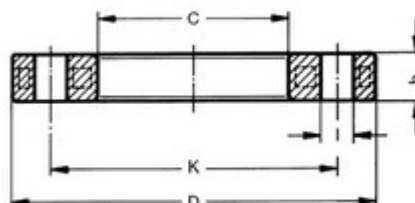


// Bride libre en acier recouverte de polypropylène - 9900



DOMAINES D'APPLICATION

Raccords électrosoudables pour les systèmes de canalisations en polyéthylène (PE) dans le domaine de l'alimentation en eau destinée à la consommation humaine, y compris le transport des eaux brutes avant traitement, et leurs assemblages avec des composants en PE et d'autres matériaux destinés à être utilisés sous pression et à une température de service de 20 °C comme température de référence, pouvant atteindre un maximum de 40° (au delà de 20°C, appliquer un coefficient de détimbrage).

DESCRIPTION

Matière

Corps : Acier recouvert de polypropylène

Références nominatives

Conformes aux normes NF EN 1092 et ISO 7005

Mise en œuvre

Fiche d'installation

TABLEAU DES DIMENSIONS

Référence	d	DN	D	K	b	C	I	nbre trous	Classe de perçage	Poids (kg)
9900020	20	15	95	65	14	24	14	4	ISO GN 10/16	0.24
9900025	25	20	105	75	14	34	14	4	ISO GN 10/16	0.3
9900032	32	25	115	85	14	42	14	4	ISO GN 10/16	0.471
9900040	40	32	140	100	16	51	18	4	ISO GN 10/16	0.696
9900050	50	40	150	110	18	62	18	4	ISO GN 10/16	0.7
9900063	63	50	165	125	18	78	18	4	ISO GN 10/16	0.895
9900075	75	65	185	145	18	92	18	4	ISO GN 10/16	1.18
9900090	90	80	200	160	18	108	18	8	ISO GN 10/16	
9900110	110	100	220	180	18	128	18	8	ISO GN 10/16	
9900125	125	100	220	180	18	135	18	8	ISO GN 10/16	
9900140	140	125	250	210	24	158	18	8	ISO GN 10/16	
9900160	160	150	285	240	24	178	22	8	ISO GN 10/16	

// Bride libre en acier recouverte de polypropylène - 9900

Référence	d	DN	D	K	b	C	I	nbre trous	Classe de perçage	Poids (kg)
9900180	180	150	285	240	24	188	22	8	ISO GN 10/16	
9900200	200	200	340	295	24	235	22	8	ISO GN 10	
9900225	225	200	340	295	24	238	22	8	ISO GN 10	
9900250	250	250	406	350	31	288	22	12	ISO GN 10	7.315
9900280	280	250	406	350	34	294	22	12	ISO GN 10	7.15
9900315	315	300	460	400	34	338	22	12	ISO GN 10	
9900355	355	350	520	460	39	376	22	16	ISO GN 10	
9900400	400	400	580	515	43	430	26	16	ISO GN 10	
9900450	450	500	675	620	54	517	26	20	ISO GN 10	23.84
9900500	500	500	675	620	54	533	26	20	ISO GN 10	24.725
9900560	560	600	796	725	64	618	30	20	ISO GN 10	35.70
9900630	630	600	800	725	58	645	30	20	ISO GN 10	32.50