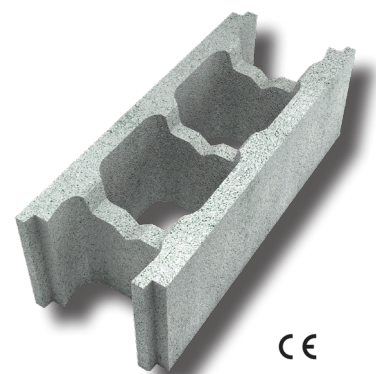


BLOC DE COFFRAGE DE 20

Pour zones sismiques 1 & 2

Le bloc de coffrage à maçonner permet de réaliser **des murs de soutènement** (suivant les indications des bureaux d'études BA), **de soubassement, de vide-sanitaire**, de cave, de refend, de piscine et bassin. Dérivés des blocs béton traditionnels, il sert de **coffrage perdu**.



LES +



MULTI-USAGES

Pour la réalisation de murs de soutènement, de soubassement, vide-sanitaire, caves, refends, murs de bassins et piscines



ÉCONOMIQUE

Suppression de tous types de coffrage

MISE EN OEUVRE

De tolérance dimensionnelle D1, il se monte au mortier traditionnel.

Le principe de pose est basé sur l'alignement des entretoises des blocs d'un rang sur l'autre et ainsi sur la création de potelets en béton.

Le décalage des éléments posés d'un rang sur l'autre doit être égal au 1/4 de la longueur du bloc utilisé.



Bloc de 20 cm - Hauteur 20 cm

Nombre de blocs/m² : 10 unités

Mortier de pose : 8 L/m²

Béton de remplissage : 125 L/m²

Poids du mur fini : 495 kg/m²

Épaisseur du noyau : 14 cm

Hauteur maxi du mur pour coulage : 1.50 m/24h

Entraxe entretoise : 165 mm

Bloc de 20 cm - Hauteur 25 cm

Nombre de blocs/m² : 8 unités

Mortier de pose : 6.5 L/m²

Béton de remplissage : 110 L/m²

Poids du mur fini : 495 kg/m²

Épaisseur du noyau : 13 cm

Hauteur maxi du mur pour coulage : 1.50 m/24h

Entraxe entretoise : 165 mm

CARACTÉRISTIQUES

Longueur (cm)	Épaisseur (cm)	Hauteur (cm)	Poids (kg)	Code article	Quantité /palette
50	20	20	16.50	037059	60
50	20	20	16.90	003030	70
50	20	20	17.20	131993*	70
50	20	25	20.80	052113	50

* Bloc certifié uniquement sur site de production - Donzère