

Bride à emboîtement automatique

AEP - IRRIGATION

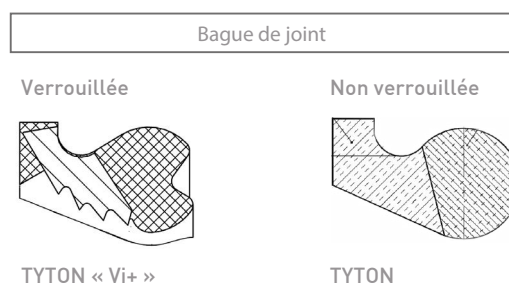
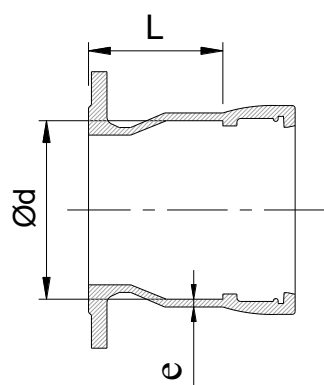
DN 80 à 1200 à emboîtement automatique

○ pour joint standard type TYTON

○ pour joint verrouillé type « Vi+ »*

avec revêtement renforcé intérieur et extérieur époxy bleu d'épaisseur 250 µm minimum.

*DN 80 à 600



DN	e (mm)	L (mm)	L (mm)	TOLERANCE			
				e		L	
				+ve	-ve	+ve	-ve
80	7.0	130	109	Pas de limite	-2.38	10	-10
100	7.2	130	130	Pas de limite	-2.40	10	-10
125	7.5	135	156	Pas de limite	-2.43	10	-10
150	7.8	135	183	Pas de limite	-2.45	10	-10
200	8.4	140	235	Pas de limite	-2.50	10	-10
250	9.0	145	288	Pas de limite	-2.55	10	-10
300	9.6	150	340	Pas de limite	-2.60	10	-10
350	10.2	155	393	Pas de limite	-2.65	10	-10
400	10.8	160	445	Pas de limite	-2.70	10	-10
500	12.0	170	550	Pas de limite	-2.80	10	-10
600	13.2	180	655	Pas de limite	-2.90	10	-10
700	14.4	190	760	Pas de limite	-3.00	10	-10
800	15.6	200	865	Pas de limite	-3.10	10	-10
900	NOUS CONSULTER						
1000	NOUS CONSULTER						
1100	NOUS CONSULTER						
1200	NOUS CONSULTER						

Domaine d'application :

○ Utilisable pour les réseaux d'adduction d'eau potable, d'irrigation, de défense incendie et Sprinkler (incendie et sprinkler sur demande).

Principales caractéristiques :

- Epaisseur de fonte conforme aux normes EN 545-2010 et ISO 2531-2009
- Revêtement extérieur et intérieur renforcé : époxy bleu alimentaire (ACS) d'épaisseur 250 microns minimum
- Joint automatique type TYTON en élastomère EPDM de qualité alimentaire (ACS)
- Verrouillage par bague de joint type TYTON « Vi+ » sans boulon

Compatibilité du revêtement extérieur avec les sols

Les BE automatiques en fonte ductile ELECTROSTEEL dotées d'un revêtement extérieur époxy de 250 microns minimum peuvent être utilisées dans la plupart des sols :

- des sols tourbeux et acides
- des sols contenant des déchets, des cendres, des scories ou contaminés par certains déchets ou effluents industriels
- des sols situés sous le niveau de la nappe phréatique marine ayant une résistivité inférieure à 500 Ω cm
- en présence de courants vagabonds, de ligne HTA et conduite de gaz acier.

Compatibilité du revêtement intérieur avec les eaux

Les BE en fonte ductile ELECTROSTEEL munis des revêtements intérieurs époxy d'épaisseur 250 microns minimum peuvent être utilisées pour véhiculer tous les types d'eau potable conforme à la Directive 98/83/CE.

Pour d'autres types d'eau, les limites d'emploi sont indiquées dans le tableau ci-dessous :

Caractéristiques des eaux	Revêtement époxy 250 microns
Valeur minimale de pH	1
Teneur maximale (mg/l) en :	
CO2 agressif	Pas de limite
Sulfate (SO4-)	Pas de limite
Magnésium (Mg 2+)	Pas de limite
Ammonium (NH4+)	Pas de limite

ELECTROSTEEL se réserve le droit de modifier ces spécifications techniques, notamment en fonction de l'évolution des normes.



