

BRIQUES À COLLER

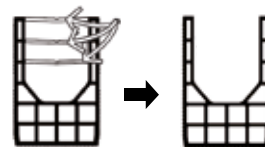
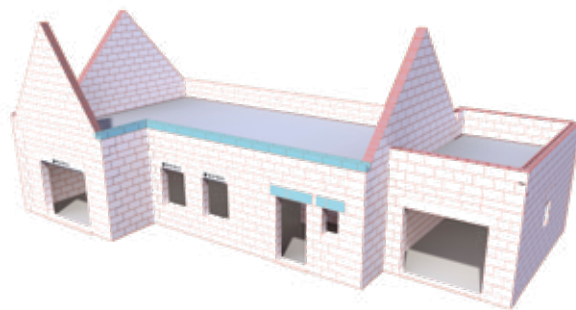
Accessoires compatibles avec les briques Ht 27,4 cm
bgv'PV, bgv'3+, bgv'rt 1.2, bgv'4G, urban'bric

RÉALISATION DES CHAÎNAGES HORIZONTAUX / LINTEAUX

Les accessoires rectifiés sont montés au mortier joint mince ou à la colle fix'bric selon le domaine d'emploi de la brique mère associée.

Les accessoires non rectifiés ne sont pas prévus pour une pose au fix'bric.

Afin de garantir la qualité du produit pendant le transport, les linteaux sont livrés avec des ailettes sécables. Lors de la mise en œuvre, **il est nécessaire de les casser à la hachette ou au marteau** avant le coulage du béton. Cette particularité est commune à tous les linteaux de moins de 60 cm.

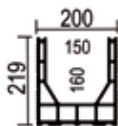


casser toutes les ailettes

LINTEAU 21,9 CM - RÉSERVATION 15

LTR2022R15

- Rectifié -



- Réalisation des chaînages horizontaux
- Linteau rectifié de hauteur 21,9 cm
- Réserve de 15 cm pour une utilisation en zones sismiques et non sismiques

Consommation	1,8 linteau par mètre linéaire de chaînage horizontal						
Compatibilité	Toutes les briques de largeur 20 cm (gamme bgv et à maçonner)						
Code produit	Long. mm	Larg. mm	Ht. mm	Poids (kg)	Qté / pal	Dim. Palette (LxHt.) cm	Code EAN
LTR2022R15	560	200	219	14,10	84	120x106x167	3661216200966