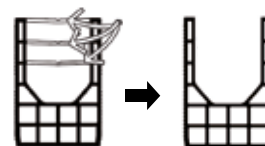
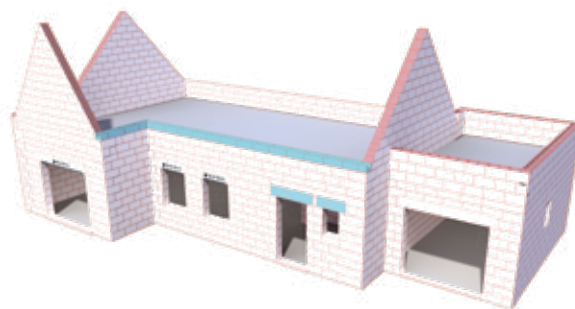


# RÉALISATION DES CHÂINAGES HORIZONTAUX / LINTEAUX

Les accessoires rectifiés sont montés au mortier joint mince ou à la colle fix'bric selon le domaine d'emploi de la brique mère associée.

Les accessoires non rectifiés ne sont pas prévus pour une pose au fix'bric.

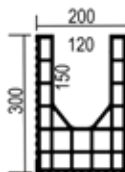
Afin de garantir la qualité du produit pendant le transport, les linteaux sont livrés avec des ailettes sécables. Lors de la mise en œuvre, il est **nécessaire de les casser à la hachette ou au marteau** avant le coulage du béton. Cette "particularité" est commune à tous les linteaux de moins de 60 cm.



**casser toutes les ailettes**

## LINTEAU 30 CM - RÉSERVATION 12

**LT2030**



- Réalisation des chaînages horizontaux
- Linteau non rectifié de hauteur 30 cm
- Réserve de 12 cm

Consommation	1,75 linteau par mètre linéaire de chaînage horizontal						
Compatibilité	Toutes les briques de largeur 20 cm (gamme bgv et à maçonner)						
Code produit	Long. mm	Larg. mm	Ht. mm	Poids (kg)	Qté / pal	Dim. Palette (LxlxHt.) cm	Code EAN
LT2030	570	200	300	23,00	56	120x106x154	3661216110289