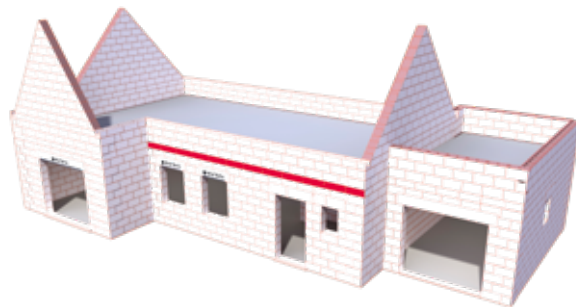


### RÉALISATION DU RANG DE CALEPINAGE VERTICAL

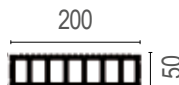
Les accessoires rectifiés sont montés au mortier joint mince ou à la colle fix'bric selon le domaine d'emploi de la brique mère associée.

Les accessoires non rectifiés ne sont pas prévus pour une pose au fix'bric.



#### ARASE 5 CM

**ARA205**



- Réalisation du dernier rang d'un mur ou de l'assise d'une ouverture
- Hauteur 5 cm

Consommation	1,75 arase par mètre linéaire de mur (axe horizontal)						
Compatibilité	Toutes les briques de largeur 20 cm (gamme bgv et à maçonner). Usage en collectif sous conditions						
Code produit	Long. mm	Larg. mm	Ht. mm	Poids (kg)	Qté / pal	Dim. Palette (LxlxHt.) cm	Code EAN
ARA205	570	200	50	5,70	240	120x106x114	3661216110432
ARA205D	570	200	50	5,70	120	120x106x64	3661216110531