

GAMME EMX



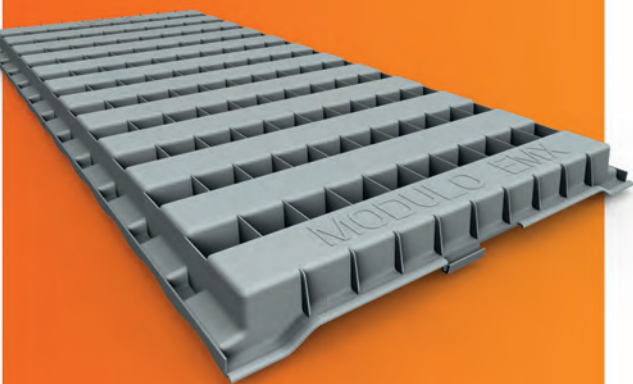
## Tympan EMX **IGNI** - EcoVS



|                                     |             |
|-------------------------------------|-------------|
| Longueur (m)                        | <b>0,12</b> |
| Poids (kg)                          | <b>0,20</b> |
| Entraxe (m)<br>(en montage courant) | <b>0,60</b> |

Paquet de 50 pièces  
10 paquets/palette : 120 kg

## Modulo EMX **IGNI**



|                                     |             |
|-------------------------------------|-------------|
| Longueur (m)                        | <b>1,20</b> |
| Poids (kg)                          | <b>2,50</b> |
| Entraxe (m)<br>(en montage courant) | <b>0,60</b> |

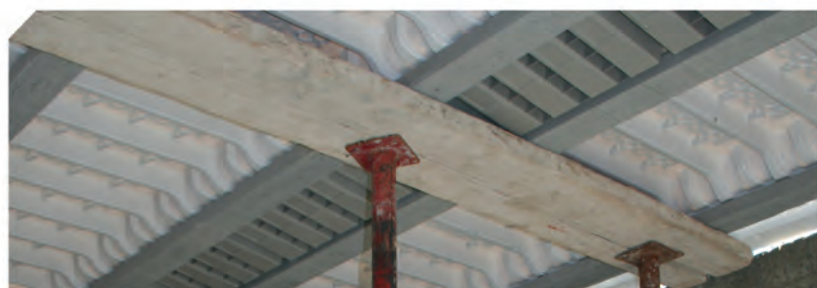
AccroVS

Suspentes

- + **Mise en œuvre aisée :**  
préperçement pour le passage des gaines anticipé
- + **Bonne étanchéité au coulage :**  
parfaitement adapté aux bétons autoplaçants
- + **Pas de déchet : 100% recyclable**
- + **Chantiers sûrs :**  
ni casse, ni rupture.
- + **Encombrement réduit :**  
transport facilité



- + **3 fonctions pour 1 produit :**
  - Gestion des travées démodulées
  - Traitement des zones biaisées
  - Idéal pour les zones négatives  
(ex. : contrebalancement de balcons, trémies, etc.)
- + **Résistance exceptionnelle quelle que soit le type de découpe**
- + **Longueur 1,20 m : rapide à mettre en œuvre**



► Les gammes Suspentes et AccroVS restent inchangées