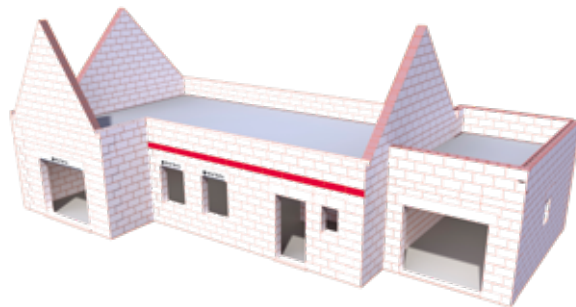


### RÉALISATION DU RANG DE CALEPINAGE VERTICAL

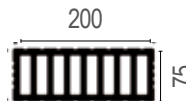
Les accessoires rectifiés sont montés au mortier joint mince ou à la colle fix'bric selon le domaine d'emploi de la brique mère associée.

Les accessoires non rectifiés ne sont pas prévus pour une pose au fix'bric.



#### ARASE 7,5 CM

**ARA207**



- Réalisation du dernier rang d'un mur ou de l'assise d'une ouverture
- Hauteur 7,5 cm

Consommation	2,6 arases par mètre linéaire de mur (axe horizontal)						
Compatibilité	Toutes les briques de largeur 20 cm (gamme bgv et à maçonner)						
Code produit	Long. mm	Larg. mm	Ht. mm	Poids (kg)	Qté / pal	Dim. Palette (LxlxHt.) cm	Code EAN
ARA207	385	200	75	6,00	180	120x106x89	3661216147711