

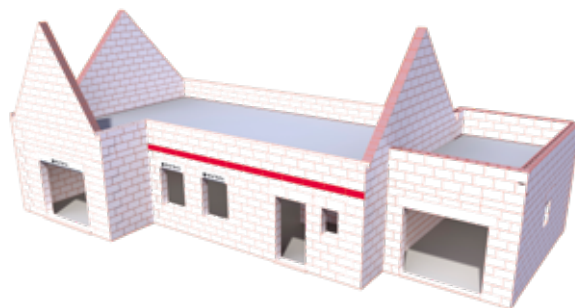
## BRIQUES À COLLER

Accessoires compatibles avec les briques Ht 27,4 cm  
bgv'PV, bgv'3+, bgv'rt 1.2, bgv'4G, urban'bric

## RÉALISATION DU RANG DE CALEPINAGE VERTICAL

Les accessoires rectifiés sont montés au mortier joint mince ou à la colle fix'bric selon le domaine d'emploi de la brique mère associée.

Les accessoires non rectifiés ne sont pas prévus pour une pose au fix'bric.

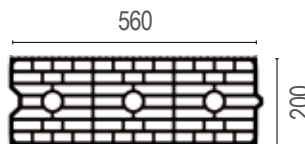


## Accessoires de calepinage 21,9 cm

### BRIQUE DE CALEPINAGE - 21,9 cm - bgv'rt 1.2 / urban'bric

**CALURBAN2022**

- Rectifiée



- Accessoire permettant d'ajuster la hauteur du mur (calepinage vertical)
- Hauteur 21,9 cm

Consommation	1,8 brique par mètre linéaire de mur (axe horizontal)						
Compatibilité	bgv'rt 1.2 et urban'bric uniquement						
Code produit	Long. mm	Larg. mm	Ht. mm	Poids (kg)	Qté / pal	Dim. Palette (LxHt.) cm	Code EAN
CALURBAN2022	560	200	219	18,40	72	120x106x145 <sup>(1)</sup>	3661216199918

<sup>(1)</sup> Sauf MAB = 121x116x145