



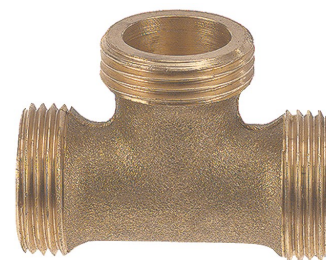
RACCORD LAITON A VISSER TE MALE

Fiche produit

Réf : 131L

DESCRIPTION

- Le té triple mâle permet le raccordement à 90° de trois pièces femelles de mêmes taraudages.



APPLICATION

- Branchements et réseaux de distribution d'eau potable destinée à la consommation humaine.
- Services généraux - tous fluides compatibles
- Plomberie - chauffage
- Arrosage - Irrigation

SPÉCIFICATIONS MATIÈRES

DESCRIPTION	MATIÈRES	NORME
Corps	Laiton CW617N-DW	EN12165-98

CONFORMITÉ AUX NORMES ET AGRÉMENTS

- Le laiton utilisé pour la fabrication des raccords 131L est conforme à l'arrêté du 29 Mai relatif aux matériaux utilisés dans les installations de distribution d'eau destinée à la consommation humaine : norme A.C.S.
- Certification ISO 9001 : 2000
- Conforme aux exigences de la 4 MS

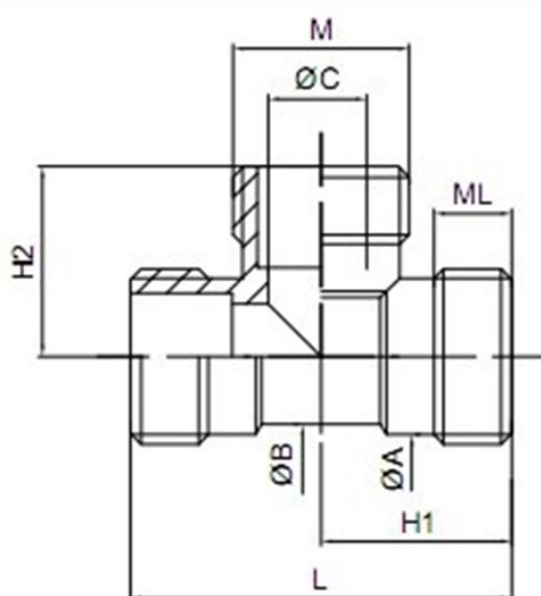
SPÉCIFICATIONS TECHNIQUES

- Filetage BSP cylindrique ISO 228/1
- Pression maximale de service : 10 Bars

Les informations contenues dans cette fiche produit sont données à titre indicatif et sous réserve de modifications éventuelles sans préavis.



CARACTÉRISTIQUES DIMENSIONNELLES



RÉFÉRENCE ADG	M	L (mm)	ML (mm)	$\varnothing A$ (mm)	$\varnothing B$ (mm)	$\varnothing C$ (mm)	H1=H2 (mm)	Poids (Gr/p)
131L-15	1/2"	44	8	18,5	16 - 12.5	14.5 - 12	22	57
131L-20	3/4"	52	9	22 - 18	16 - 12.5	20 - 6.5	26	86
131L-26	1"	63	10	30 - 25	16 - 12.5	20 - 6.5	31,5	139
131L-33	1"1/4	86	16	47	41 - 34	20 - 6.5	43	434
131L-40	1"1/2	93	16	43 - 38	41 - 34	39 - 13	46,5	394

- Côtés non fonctionnelles susceptibles de variations

MONTAGE

- Etanchéité entre les pièces à raccorder préconisée avec ruban PTFE ou joints plats

Les informations contenues dans cette fiche produit sont données à titre indicatif et sous réserve de modifications éventuelles sans préavis.

RECOMMANDATIONS : Les avis et conseils, les indications techniques, les offres que nous pouvons être amenés à donner ou à faire n'impliquent de notre part aucune garantie. Il n'est pas de notre ressort d'apprécier les cahiers des charges ou descriptifs fournis.

Il appartient au client de vérifier l'adéquation entre le choix du matériel et les conditions réelles d'utilisation.

Lors de vos achats, vérifier que la présente fiche produit est bien la plus récente.

