



RACCORD LAITON A SERRAGE EXTERIEUR RACCORD EN TE

FICHE PRODUIT

Réf : 800T

DESCRIPTION

- Permet la jonction de trois tuyaux en PEHD/PVC de même diamètre extérieur.
- Livré assemblé et prêt à la mise en œuvre par emboîtement des tubes et serrage des écrous de compression sans outil spécifique.
- L'emboîtement optimum du tuyau est assuré par une butée à l'intérieur du raccord.



APPLICATION

- Branchements et réseaux de distribution d'eau potable destinée à la consommation humaine.
- Réseaux d'irrigation.

SPECIFICATIONS MATIERES

Description	Matière	Norme
Corps	Laiton matricé à chaud CW617N	NF EN 12165-98
Joint d'étanchéité	Torique en EPDM 70 sh	
Bague de crantage	Laiton CW614N	NF EN 12164-98
Bague de pression	Diam. 20-25-32 : Laiton CW614N	NF EN 12164-98
	Diam. 40-50-63 : Acier inoxydable	AISI 304
Écrou de compression	Laiton matricé à chaud CW617N	NF EN 12165-98

CONFORMITE AUX NORMES ET AGREMENTS

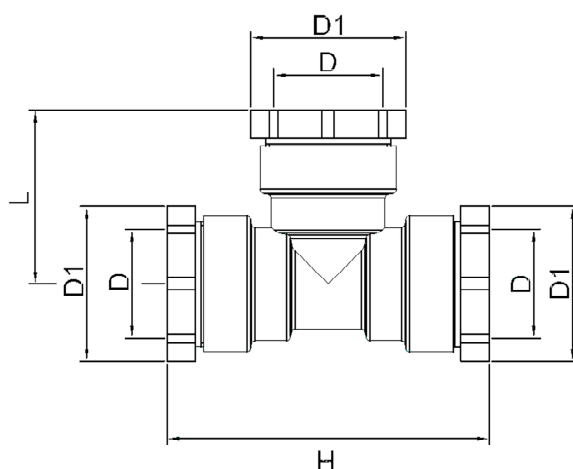
- Conception générale selon EN12201-2 pour raccordement sur conduite de distribution d'eau froide en PEHD.
- Essai selon les exigences de performances requises par les normes DVGW-VP600 et EN 1254-3.
- Filetage selon ISO 228/1
- Certification EN ISO 9001 : 2000
- ACS produit n° 19 ACC LY 044

SPECIFICATIONS TECHNIQUES

- Pression de fonctionnement admissible : 16 bar à 20 °C
- Température de fonctionnement admissible : 60 °C à 2,5 bar

Les informations sont données à titre indicatif et sous réserve de modifications éventuelles sans préavis.

CARACTERISTIQUES DIMENSIONNELLES



Référence ADG	Référence fabrication ADG	Pour tube Diam. Ext D (mm)	D1 (mm)	L (mm)	H (mm)	Poids (kg/p)	Condt
800T-20	0825.020	20 x 20 x 20	35	39.5	74	0.270	1
800T-25	0825.025	25 x 25 x 25	41	46	85	0.340	1
800T-32	0825.032	32 x 32 x 32	49	54.5	100	0.550	1
800T-40	0825.40	40 x 40 x 40	62	69	128	1.04	1
800T-50	0825.050	50 x 50 x 50	74	76	142.5	1.500	1
800T-63	0825.063	63 x 63 x 63	87	86.5	157	2.050	1

MONTAGE

- Voir préconisation d'utilisation des raccords laiton à serrage extérieur : Caractéristiques générales - Référence 800

RECOMMANDATIONS : Les avis et conseils, les indications techniques, les offres que nous pouvons être amenés à donner ou à faire n'impliquent de notre part aucune garantie. Il n'est pas de notre ressort d'apprécier les cahiers des charges ou descriptifs fournis. Il appartient au client de vérifier l'adéquation entre le choix du matériel et les conditions réelles d'utilisation.