



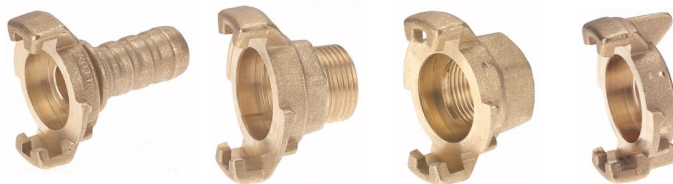
RACCORDS EXPRESS ENTRE GRIFFES 41 MM - SELON NORME NFE 29573

Fiche produit

Réf : 07C-07M
07B - 07F

DESCRIPTION

- Raccords pour eau et air comprimé.
- Livrables avec ou sans joint.



APPLICATION

- Branchements et réseaux de distribution d'eau potable destinée à la consommation humaine.
- Arrosage - Irrigation - horticulture



SPÉCIFICATIONS MATIÈRES

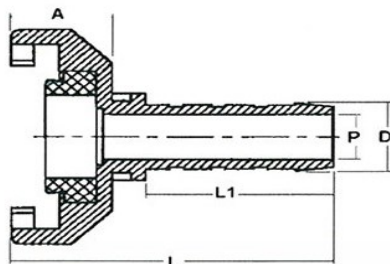
| DESCRIPTION | MATIÈRES | NORME |
|-------------|------------------|------------|
| Corps | Laiton CW617N-DW | EN12164-98 |

CONFORMITÉ AUX NORMES ET AGRÉMENTS

- Le laiton utilisé pour la fabrication des raccords 07 est conforme à l'arrêté du 29 Mai relatif aux matériaux utilisés dans les installations de distribution d'eau destinée à la consommation humaine : norme A.C.S.
- Certification En ISO 9001 : 2000
- Conforme aux exigences de la 4MS

SPÉCIFICATIONS TECHNIQUES

- Pression maximale de service : 10 Bar



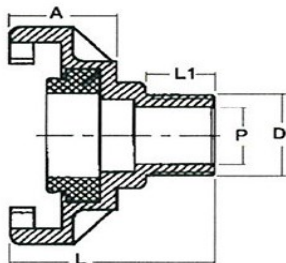
| Référence ADG | D (cannelure) | A | L | L1 | P |
|---------------|------------------|----|------|------|------|
| 07C-6 | 6 | 20 | 66.5 | 39.5 | 3 |
| 07C-7 | 7 | 20 | 66.5 | 39.5 | 4 |
| 07C-8 | 8 | 20 | 66.5 | 39.5 | 5 |
| 07C-9 | 9 | 20 | 66.5 | 39.5 | 6 |
| 07C-11 | 11 | 20 | 66.5 | 39.5 | 8 |
| 07C-13 | 13 | 20 | 66.5 | 39.5 | 9.5 |
| 07C-16 | 16 | 20 | 66.5 | 39.5 | 12.5 |
| 07C-19 | 19 | 20 | 66.5 | 39.5 | 15.5 |
| 07C-22 | 22 | 20 | 66.5 | 39.5 | 18.5 |
| 07C-25 | 25 | 20 | 66.5 | 39.5 | 21.5 |
| 07C-30 | 30 | 20 | 66.5 | 39.5 | 25 |

RACCORD CANNELÉ :

- REF 07C : sans joint.
- REF 07CA : joint noir gros trou monté.
- REF 07CAP : joint noir petit trou monté
- REF 07CARG : joint rouge gros trou monté
- REF 07CAR : joint rouge petit trou monté

Les informations contenues dans cette fiche produit sont données à titre indicatif et sous réserve de modifications éventuelles sans préavis.

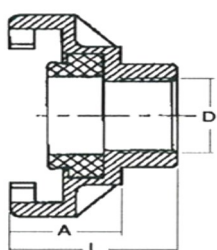




RACCORD MALE A VISSER

- REF 07M : sans joint.
- REF 07MA : joint noir gros trou monté.
- REF 07MAP : joint noir petit trou monté
- REF 07MARG : joint rouge gros trou monté
- REF 07MAR : joint rouge petit trou monté

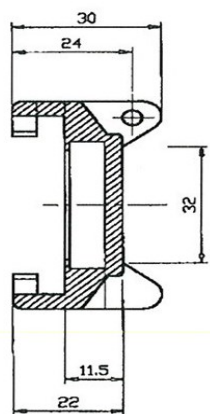
| Référence ADG | D (cannelure) | A | L | L1 | P |
|------------------|--------------------|----|----|----|-----|
| 07M-8 | 1/4" | 20 | 37 | 11 | 7.5 |
| 07M-12 | 3/8" | 20 | 37 | 11 | 11 |
| 07M-15 | 1/2" | 20 | 37 | 12 | 15 |
| 07M-20 | 3/4" | 20 | 37 | 13 | 20 |
| 07M-26 | 1" | 20 | 37 | 14 | 26 |
| 07M-33 | 1"1/4 | 20 | 37 | 15 | 34 |



RACCORD FEMELLE A VISSER :

- REF 07F : sans joint.
- REF 07FA : joint noir gros trou monté.
- REF 07FAP : joint noir petit trou monté
- REF 07FARG : joint rouge gros trou monté
- REF 07FAR : joint rouge petit trou monté

| Référence ADG | D | A | L | D |
|------------------|-------|----|------|----|
| 07F-8 | 1/4" | 20 | 11 | - |
| 07F-12 | 3/8" | 20 | 11 | - |
| 07F-15 | 1/2" | 20 | 12 | - |
| 07F-20 | 3/4" | 20 | 13 | 22 |
| 07F-26 | 1" | 20 | 16 | 22 |
| 07F-33 | 1"1/4 | 20 | 21.5 | 22 |



BOUCHON UNIVERSEL :

- REF 07B-1 : sans joint.
- REF 07BA-1 : joint noir gros trou monté.
- REF 07BAP-1: joint noir petit trou monté
- REF 07BARG-1 : joint rouge gros trou monté
- REF 07BAR-1 : joint rouge petit trou monté

Les informations contenues dans cette fiche produit sont données à titre indicatif et sous réserve de modifications éventuelles sans préavis.

RECOMMANDATIONS : Les avis et conseils, les indications techniques, les offres que nous pouvons être amenés à donner ou à faire n'impliquent de notre part aucune garantie. Il n'est pas de notre ressort d'apprécier les cahiers des charges ou descriptifs fournis.

Il appartient au client de vérifier l'adéquation entre le choix du matériel et les conditions réelles d'utilisation.

Lors de vos achats, vérifier que la présente fiche produit est bien la plus récente.

