



RACCORD LAITON A VISSER COUDE 90° MALE - FEMELLE

Fiche produit

Réf : 92L

DESCRIPTION

- Coude permettant de relier une pièce fileté et une pièce taraudée de même diamètre.



APPLICATION

- Branchements et réseaux de distribution d'eau potable destinée à la consommation humaine.
- Services généraux - tous fluides compatibles
- Plomberie - chauffage
- Arrosage - Irrigation

SPÉCIFICATIONS MATIÈRES

DESCRIPTION	MATIÈRES	NORME
Corps	Laiton CW617N-DW	EN12165-98

CONFORMITÉ AUX NORMES ET AGRÉMENTS

- Le laiton utilisé pour la fabrication des raccords 92L est conforme à l'arrêté du 29 Mai relatif aux matériaux utilisés dans les installations de distribution d'eau destinée à la consommation humaine : norme A.C.S.
- Certification En ISO 9001 : 2000
- Conforme aux exigences de la 4 MS

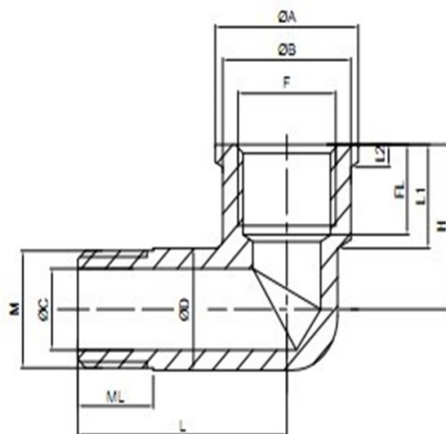
SPÉCIFICATIONS TECHNIQUES

- Taraudage BSP cylindrique ISO 228/1.
- Pression maximale de service : 10 Bars

Les informations contenues dans cette fiche produit sont données à titre indicatif et sous réserve de modifications éventuelles sans préavis.



CARACTÉRISTIQUES DIMENSIONNELLES



RÉFÉRENCE ADG	M-F	ML~FL (MM)	L—H (MM)	L1—L2 (MM)	ØA (MM)	ØB (MM)	ØC - ØD (MM)	POIDS (KG)
92L-8	1/4"	11~10	27 - 18	12 - 3	19	17	9 - 13.5	0,040
92L-12	3/8"	12~10	32 - 20	12 - 3	23	21	11 - 17	0,059
92L-15	1/2"	13~11	34 - 24	14 - 4	26,5	24	15 - 20.5	0,080
92L-20	3/4"	14~13	38 - 28	15 - 4	34	31	20 - 26.5	0,130
92L-26	1"	17~16	48 - 34	18 - 4	41	38	25 - 33.5	0,243
92L-33	1"1/4	18~16	50 - 38	18 - 5	49,5	46	33 - 42	0,297
92L-40	1"1/2	20~18	56 - 44	21 - 5	57	52	39 - 48	0,411
92L-50	2"	21~19	67 - 54	21 - 6	70	65	50 - 60	0,647

- Côtés non fonctionnelles susceptibles de variations

MONTAGE

Étanchéité entre les pièces à raccorder préconisée avec ruban PTFE.

Les informations contenues dans cette fiche produit sont données à titre indicatif et sous réserve de modifications éventuelles sans préavis.

RECOMMANDATIONS : Les avis et conseils, les indications techniques, les offres que nous pouvons être amenés à donner ou à faire n'impliquent de notre part aucune garantie. Il n'est pas de notre ressort d'apprécier les cahiers des charges ou descriptifs fournis.

Il appartient au client de vérifier l'adéquation entre le choix du matériel et les conditions réelles d'utilisation.

Lors de vos achats, vérifier que la présente fiche produit est bien la plus récente.

