

— NUANCIER

Les granulats et les minéraux étant d'origine naturelle, de légères variations de teintes peuvent être observées par rapport aux visuels présentés. Certaines teintes de granulats peuvent être modifiées par l'impression. Visuels non contractuels.

GAMME BRUTE

BLANC - CB*



GRIS - CG*



OCRE - CG*



ROUGE - CG*



GAMME LAVÉE

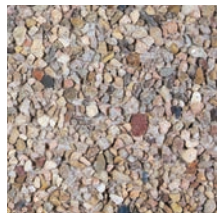
BASALTE NOIR - CG*



BASALTE GRANITÉ - CG*



MONT D'OR - CG*



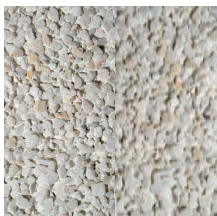
SAINT MARTIN - CG*



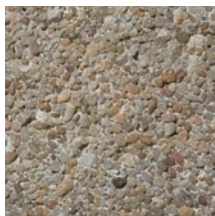
ROSÉE - CG*



MARBRE BLANC CB*



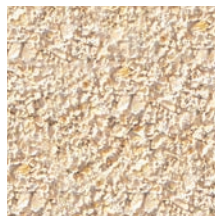
ROYAN - CB*



TALLOIRES - CB*



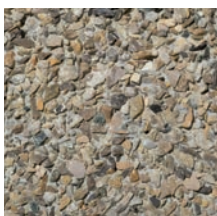
CAMARGUE - CB*



VAUCLUSE - CG*



SUISSE - CG*

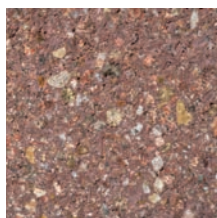


NUANCIER —

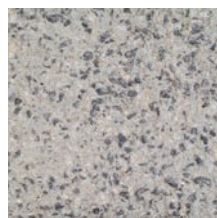
Les granulats et les minéraux étant d'origine naturelle, de légères variations de teintes peuvent être observées par rapport aux visuels présentés. Certaines teintes de granulats peuvent être modifiées par l'impression. Visuels non contractuels.

GAMME BOUCHARDÉE

ESTEREL - CG*



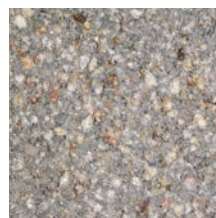
ROISSY - CG*



PYRÉNÉES - CG*



SAÔNE - CG*



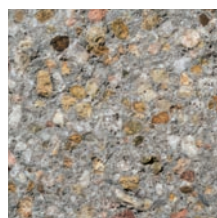
ARMORIC - CG*



AUVERGNE - CG*



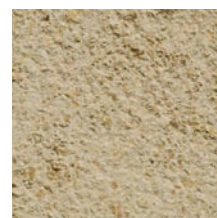
LUBÉRON - CG*



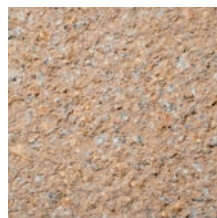
ALPILLES - CG*

SAINT-GEORGES
- CB*

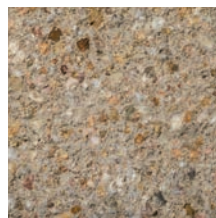
VERCORS - CB*

MONT-BLANC -
CB*

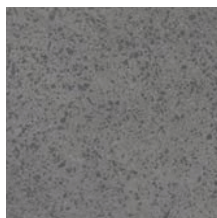
ROUSILLON - CB*



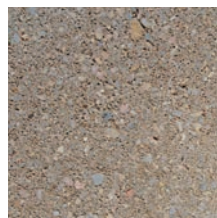
GRENOBLE - CB*



GAMME ADOUCIE

TOURMALINE NOIRE
- CG*

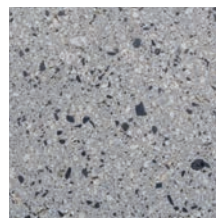
RUBIS - CG*



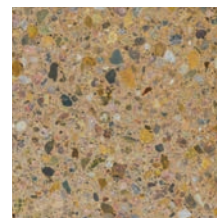
DRAVITE - CG*



EMERAUDE - CG*



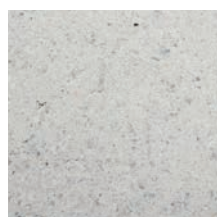
TOPAZE - CB*



OPALE - CB*



DIAMANT - CB*

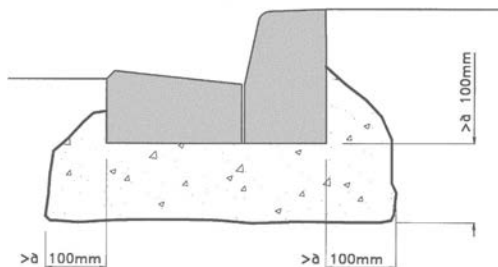


— BORDURES ET CANIVEAU EN BÉTON

RAPPEL DE POSE

FONDATIONS

- Le massif de fondation des bordures et caniveaux doit être réalisé selon les spécifications du fascicule 31 (Béton C16/20), et doit avoir les caractéristiques dimensionnelles ci-après.
- Lorsque les charges sont importantes ou les passages de véhicules fréquents, il peut être nécessaire de réaliser un dispositif de fondation particulier (ex : longrine béton armé).



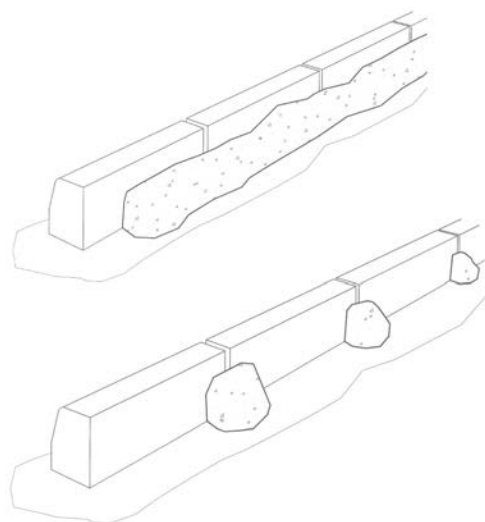
POSE

Les bordures et les caniveaux doivent être mis en œuvre sur un lit de béton frais (C16/20).

CALAGE

Il est nécessaire de bloquer la bordure vers l'arrière.
Ce blocage peut être réalisé de plusieurs façons :

- Par la confection d'un bourrelet continu sur toute la longueur de la bordure
- Par la réalisation d'un plot au niveau de chaque joint, sur au moins la moitié de la hauteur des bordures



JOINT

- Les joints entre les bordures et caniveaux doivent permettre la dilatation et la préservation des arêtes contre les actions dues au trafic routier.
- Le mortier de ciment de garnissage des joints (de l'ordre d'1 cm) doit être faiblement dosé (200 à 250 kg/m³) pour ne pas engendrer d'autres contraintes dans les bordures.
- Il peut être choisi pour des raisons esthétiques de poser les bordures "sans joint" (joint d'environ 4 mm). Dans tous les cas, des joints de dilatation sont nécessaires à intervalle régulier (tous les 10 m environ) afin d'éviter les phénomènes d'épaufrures.

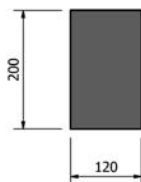
PROFILS STRUCTURANTS

BORDURES STRUCTURANTES



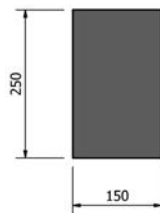
CR1 - 8 X 20

- Poids/ml : 38 kg
- Conditionnement : 48



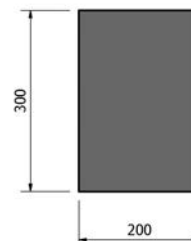
CR2 - 12 X 20

- Poids/ml : 58 kg
- Conditionnement : 24



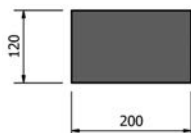
CR3 - 15 X 25

- Poids/ml : 90 kg
- Conditionnement : 18



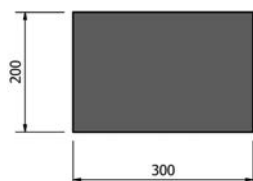
CR4 - 20 X 30

- Poids/ml : 144 kg
- Conditionnement : 12



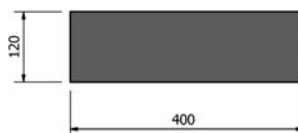
20 X 12

- Poids/ml : 58 kg
- Conditionnement : 30



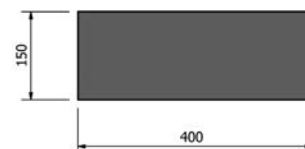
30 X 20

- Poids/ml : 144 kg
- Conditionnement : 12



40 X 12

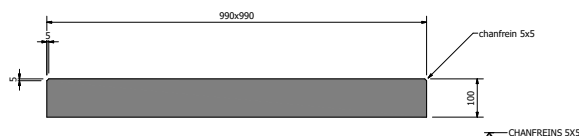
- Poids/ml : 115 kg
- Conditionnement : 12



40 X 15

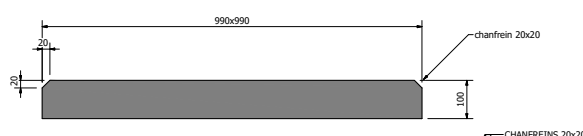
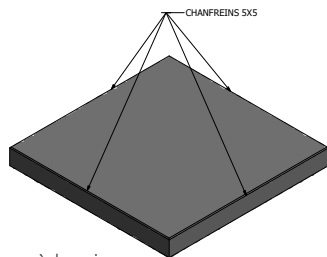
- Poids/ml : 144 kg
- Conditionnement : 10

DALLES GRAND FORMAT



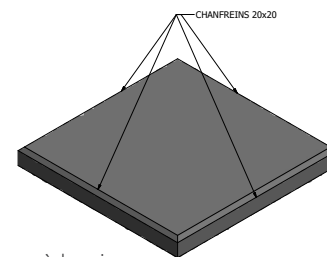
DALLE 100 X 100
Chanfrein 5 x 5 mm

- Poids : 235 kg
- Manutention : à la ventouse ou à la pince

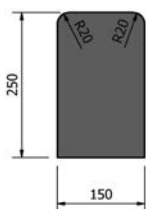


DALLE 100 X 100
Chanfrein 20 x 20 mm

- Poids : 235 kg
- Manutention : à la ventouse ou à la pince

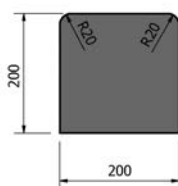


BORDURES DOUBLES ARRONDIS



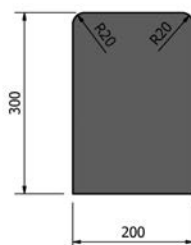
15 X 25 double arrondi

- Poids/ml : 90 kg
- Conditionnement : 18



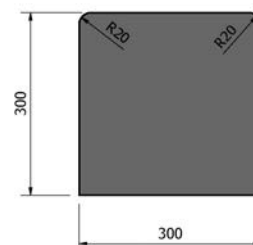
20 X 20 double arrondi

- Poids/ml : 96 kg
- Conditionnement : 20



20 X 30 double arrondi

- Poids/ml : 144 kg
- Conditionnement : 12



30 X 30 double arrondi

- Poids/ml : 216 kg
- Conditionnement : 9

PARREMENTS

Parements et couleurs à la demande.

i Bordures courbes, nous consulter.