

## — NUANCIER

Les granulats et les minéraux étant d'origine naturelle, de légères variations de teintes peuvent être observées par rapport aux visuels présentés. Certaines teintes de granulats peuvent être modifiées par l'impression. Visuels non contractuels.

### GAMME BRUTE

BLANC - CB\*



GRIS - CG\*



OCRE - CG\*



ROUGE - CG\*



### GAMME LAVÉE

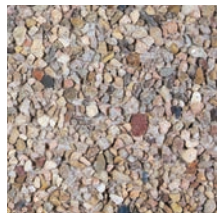
BASALTE NOIR - CG\*



BASALTE GRANITÉ - CG\*



MONT D'OR - CG\*



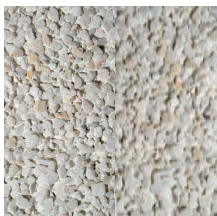
SAINT MARTIN - CG\*



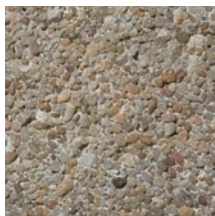
ROSÉE - CG\*



MARBRE BLANC CB\*



ROYAN - CB\*



TALLOIRES - CB\*



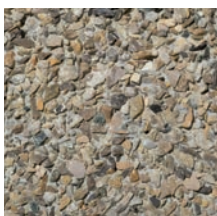
CAMARGUE - CB\*



VAUCLUSE - CG\*



SUISSE - CG\*

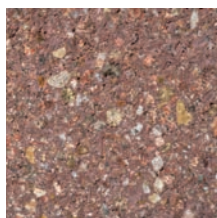


## NUancier —

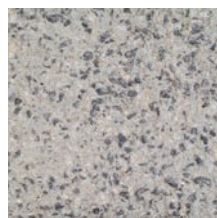
Les granulats et les minéraux étant d'origine naturelle, de légères variations de teintes peuvent être observées par rapport aux visuels présentés. Certaines teintes de granulats peuvent être modifiées par l'impression. Visuels non contractuels.

### GAMME BOUCHARDÉE

ESTEREL - CG\*



ROISSY - CG\*



PYRÉNÉES - CG\*



SAÔNE - CG\*



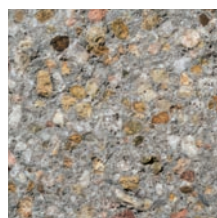
ARMORIC - CG\*



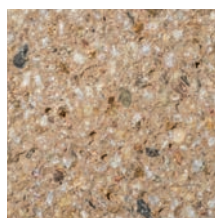
AUVERGNE - CG\*



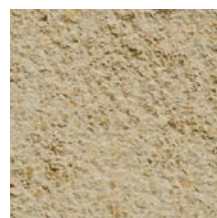
LUBÉRON - CG\*



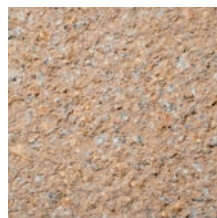
ALPILLES - CG\*

SAINT-GEORGES  
- CB\*

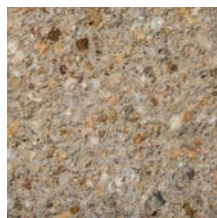
VERCORS - CB\*

MONT-BLANC -  
CB\*

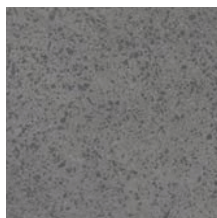
ROUSILLON - CB\*



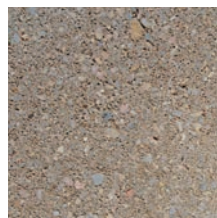
GRENOBLE - CB\*



### GAMME ADOUCIE

TOURMALINE NOIRE  
- CG\*

RUBIS - CG\*



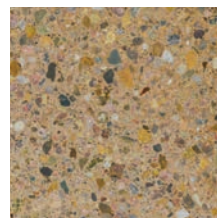
DRAVITE - CG\*



EMERAUDE - CG\*



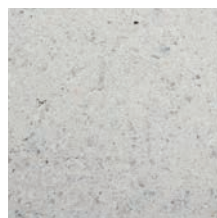
TOPAZE - CB\*



OPALE - CB\*



DIAMANT - CB\*

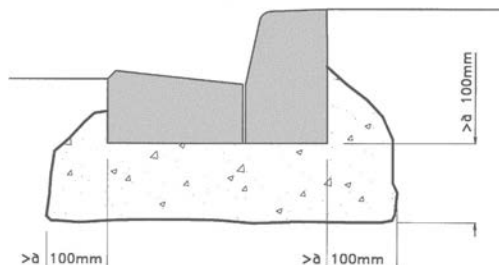


## — BORDURES ET CANIVEAU EN BÉTON

### RAPPEL DE POSE

#### FONDATIONS

- Le massif de fondation des bordures et caniveaux doit être réalisé selon les spécifications du fascicule 31 (Béton C16/20), et doit avoir les caractéristiques dimensionnelles ci-après.
- Lorsque les charges sont importantes ou les passages de véhicules fréquents, il peut être nécessaire de réaliser un dispositif de fondation particulier (ex : longrine béton armé).



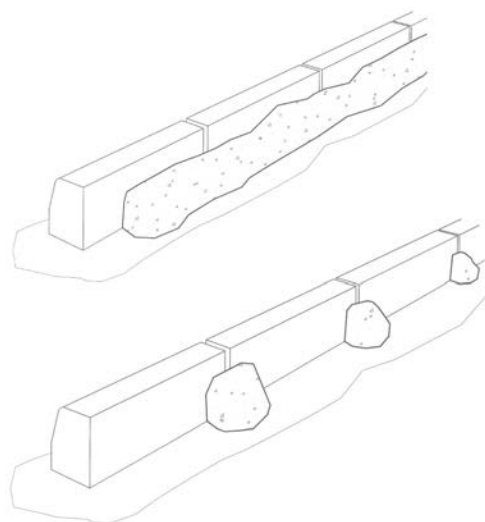
#### POSE

Les bordures et les caniveaux doivent être mis en œuvre sur un lit de béton frais (C16/20).

#### CALAGE

Il est nécessaire de bloquer la bordure vers l'arrière.  
Ce blocage peut être réalisé de plusieurs façons :

- Par la confection d'un bourrelet continu sur toute la longueur de la bordure
- Par la réalisation d'un plot au niveau de chaque joint, sur au moins la moitié de la hauteur des bordures



#### JOINT

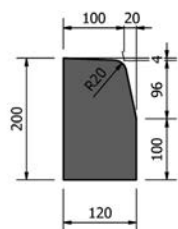
- Les joints entre les bordures et caniveaux doivent permettre la dilatation et la préservation des arêtes contre les actions dues au trafic routier.
- Le mortier de ciment de garnissage des joints (de l'ordre d'1 cm) doit être faiblement dosé (200 à 250 kg/m<sup>3</sup>) pour ne pas engendrer d'autres contraintes dans les bordures.
- Il peut être choisi pour des raisons esthétiques de poser les bordures "sans joint" (joint d'environ 4 mm). Dans tous les cas, des joints de dilatation sont nécessaires à intervalle régulier (tous les 10 m environ) afin d'éviter les phénomènes d'épaufrures.



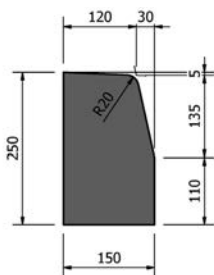
BORDURES ET CANIVEAUX  
EN BÉTONLes produits identifiés par les lettres **NF** sont certifiés.

## PROFILS —

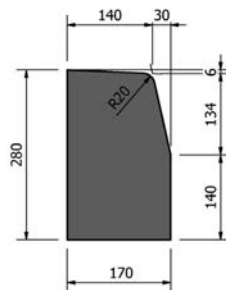
## BORDURES

**T1\* - NF**

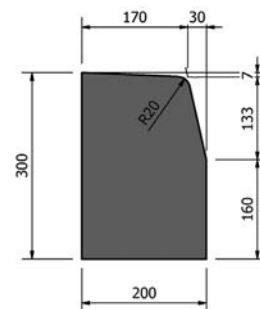
- Poids/ml : 52 kg
- Conditionnement : 24

**T2\* - NF**

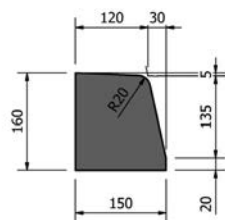
- Poids/ml : 83 kg
- Conditionnement : 18

**T3\* - NF**

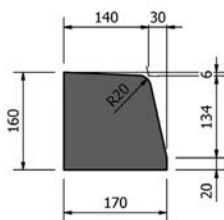
- Poids/ml : 110 kg
- Conditionnement : 15

**T4\* - NF**

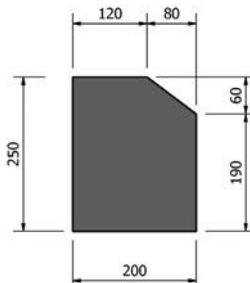
- Poids/ml : 139 kg
- Conditionnement : 12

**T2 CHARRETIÈRE**

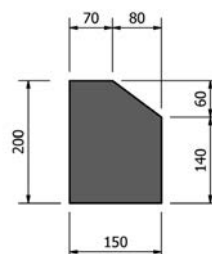
- Poids/ml : 55 kg
- Conditionnement : 30

**T3 CHARRETIÈRE**

- Poids/ml : 75 kg
- Conditionnement : 25

**A1\* - NF**

- Poids/ml : 115 kg
- Conditionnement : 15

**A2\* - NF**

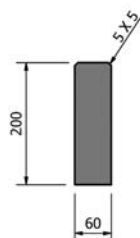
- Poids/ml : 65 kg
- Conditionnement : 24

**P1\* - NF**

- Poids/ml : 39 kg
- Conditionnement : 48

**P2\* - NF**

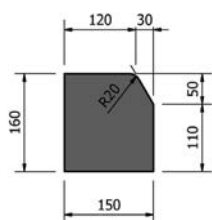
- Poids/ml : 38 kg
- Conditionnement : 32

**P3**

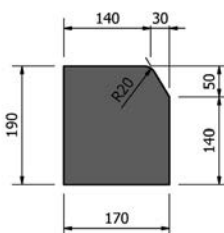
- Poids/ml : 29 kg
- Conditionnement : 60

**P4**

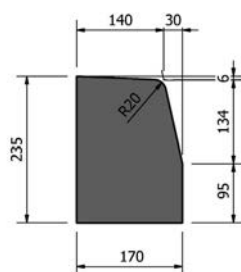
- Poids/ml : 29 kg
- Conditionnement : 45

**T2 BASSE**

- Poids/ml : 56 kg
- Conditionnement : 24

**T3 BASSE**

- Poids/ml : 76 kg
- Conditionnement : 18

**T3 RÉDUITE**

- Poids/ml : 90 kg
- Conditionnement : 18

## PAREMENTS

Parements et couleurs à la demande.

\*NF EN 1340 - NFP 90-340