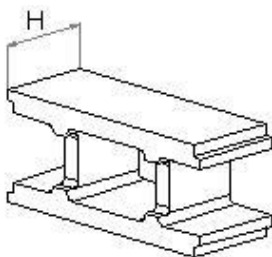
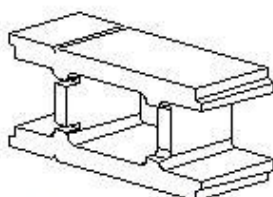


### Blocs à Bancher

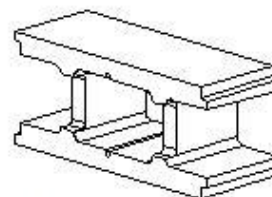
## BB20/25



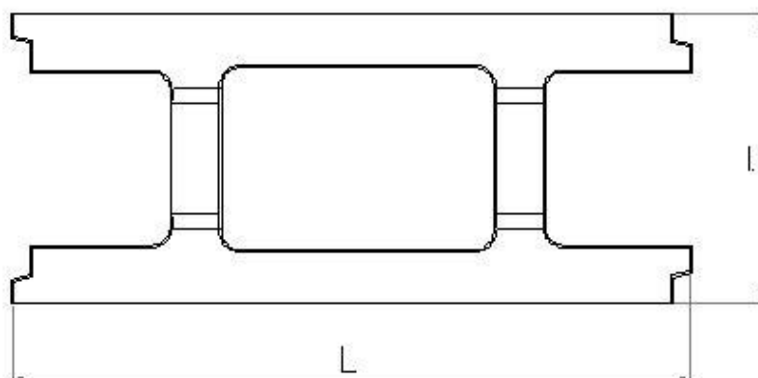
Réf. standard



Réf. coupe embout



Réf. coupe demi



<u>Code produit</u> :	<b>BB25</b>	<u>Libellé</u> :	Bloc Banche 20x25x50	<u>Dimensions (L x l x H)</u> :	500x200x250 mm*
<u>Poids</u> :	23 kg	<u>Nb / palette</u> :	60 u. / palette	<u>Poids palette</u> :	1410 kg
<u>Lame d'air</u> :	0	<u>Certification</u> :	CE 2+		

Caractéristiques : Bloc à bancher. Montage à sec avant remplissage sur 5 rangs maxi. Environ 115 litres béton/m<sup>2</sup>.

Compléments : Dans la palette, 12 blocs «coupe au demi » et 12 blocs « embout ».

\* dimensions de coordination modulaire ( dimensions de fabrication 495x195x240 mm ). Tolérance dimensionnelle D1.

D.M.J. : 03 / 2016

#### Siège Social

Route de la carrière  
73 100 Grésy-sur-Aix  
Tél. 04.79.34.80.90  
Fax 04.79.34.88.80

#### Usine GRESY - 73

Tél. 04.79.34.95.98  
Fax 04.79.88.35.06

#### Usine LA CHAVANNE - 73

Tél. 04.79.84.27.33  
Fax 04.79.84.14.32

La société G.G.I. se réserve le droit de modifier sans préavis les caractéristiques, conditionnement, des produits décrits sur la présente feuille.