

CLOISON À ÂME ALVÉOLAIRE - POLYCLOISON 50



CLOISON À ÂME ALVÉOLAIRE - POLYCLOISON 50

Cloisons alvéolaire

Cloison de distribution constituée de deux plaques de plâtre cartonées à bords amincis collées, en usine, de part et d'autre d'un réseau alvéolaire.

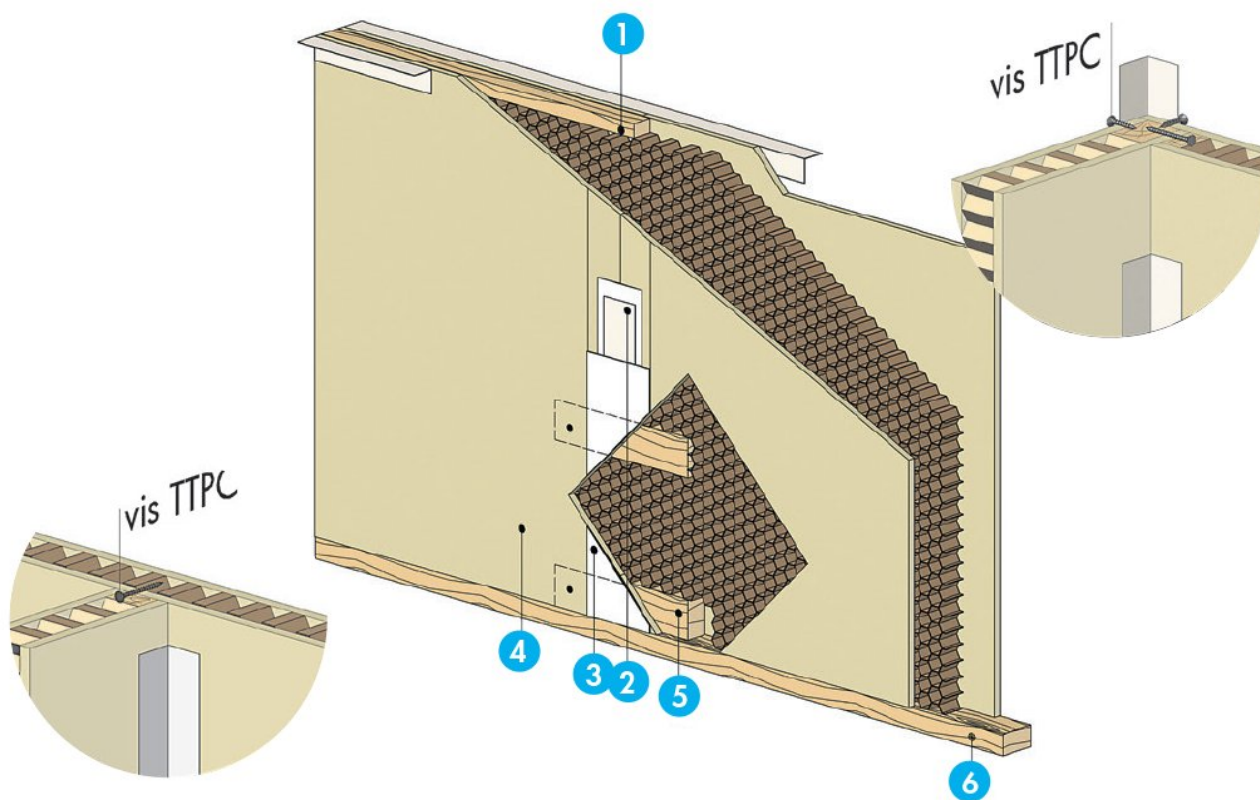
> Applications

- Constructions neuves ou réhabilitation
- Habitations
- Distribution intérieure des locaux
- Réalisation de gaines techniques

+ Les + Knauf

- Rapidité
- Économie
- Plaques hydrofugées pour locaux humides (Polycloison Hydro)

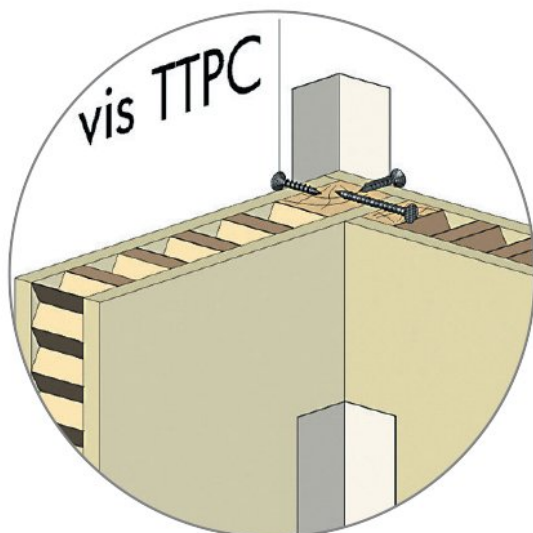
EN SAVOIR PLUS



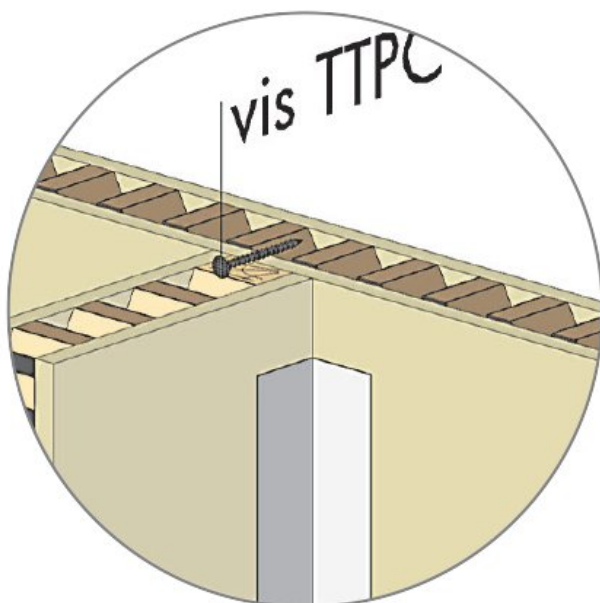
1. Lisse haute
2. Enduit à joint
3. Bande à joint
4. Polycloison
5. Clavette bois
6. Lisse basse

DISPOSITIONS PARTICULIÈRES

- **Fig. 1 : Jonction d'angle**



• Fig. 2 : Jonction entre deux cloisons



Pour l'étanchéité à l'air, les dispositions suivantes seront prises :

- bande résiliente sous rails
- mastic en pied de plaques
- réalisation soignée du traitement des cueillies (enduit + bande)



REMARQUE

Sur l'encastrement de gaines électriques, les prescriptions de la norme C15 100 et en particulier les recommandations du chapitre 5 sont à respecter.

L'incorporation de gaines électriques est effectuée après préparation du passage dans le réseau de l'âme, de préférence à l'avancement.

Le passage de la gaine électrique est toléré sous réserve que le délardage de l'armature cartonnée ne soit pas trop important - de l'ordre de 10 cm maxi - en évitant le délardage vertical, au droit du joint et se situe de préférence en milieu de panneau.

Si le nombre de gaines est trop élevé, ce système de cloison ne convient pas. Préférez une cloison sur ossature métallique.

PERFORMANCES ACOUSTIQUES

Type de cloison	Polycloison 50	Polycloison 50 + 1 KS 13 collée par plots	Polycloison de 50 + contre-cloison 1 KS 13 sur M48 double avec LM
Rw+C en dB	29	31	46
Rapport d'essais	00-PC-PHY- 1036_B-639-2	00-PC-PHY- 1036_B-639-4	AC 98-013/4-B

ACCESSOIRES

Type de cloison (mm)	Lisse basse Aggloméré	Lisse haute Aggloméré	Clavette bois
Polycloison 50	24 x 48	18 x 28	29 x 50 x 200

- [Nous contacter](#)

> Caractéristiques techniques

POLYCLOISON - DEUX VARIANTES :

- Polycloison Alvéolaire (réseau continu)
- Polycloison Hydro avec plaques hydrofugées

HAUTEUR : 2,40 à 2,60 m

LARGEUR : 1,20 m

ÉPAISSEUR PLÂTRE : 9,5 mm

ÉPAISSEUR ÂME ALVÉOLAIRE : 31 mm

MASSE SURFACIQUE : 17,2 kg/m²

QUANTITATIF ESTIMATIF :

Produits	Unités	Quantité au m ²
Polycloison type 50	m ²	1,05
Lisse basse (bois ou aggloméré)	ml	0,45
Lisse haute (bois ou aggloméré) et tasseau (bois)	ml	0,70
Clavette	pièce	2 ou 3/élément
Vis ou pointes longueur 35 mm	vis	8
Vis longueur 70 mm	vis	2
Bande à joints	ml	3
Enduit à joints Knauf EJS	kg	0,70
Fixations lisses hautes et basses	suivant le cas	
Bande armée		

MISE EN OEUVRE : ces systèmes de cloisons relèvent des Règles de l'Art traditionnelles ainsi que du DTA 9/09-898*V1 renouvelé, valide jusqu'au 31.12.22.

> Knauf à votre écoute



SUPPORT TECHNIQUE

0 809 404068

Service gratuit
+ prix appel

support.technique@knauf.fr

Accueil du lundi au vendredi
de 7h30 à 12h et de 13h30 à 18h (vendredi 17h)

- Accompagnement technique spécifique à votre problématique (conception, mise en oeuvre, validation, ...)
- Renseignements techniques sur tous les systèmes et produits du catalogue Knauf
- Assistance à la recherche de documents réglementaires

> Knauf proche de vous



KNAUF ÎLE-DE-FRANCE
Route de Bray sur Seine
77130 Marolles-sur-Seine
Tél. : 01 64 70 52 00
Fax : 01 64 31 29 62



KNAUF EST
Zone Industrielle
68190 Ungersheim
Tél. : 03 89 26 69 00
Fax : 03 89 26 69 26



KNAUF SUD-EST
Site de Saint-André-le-Gaz
75 rue Lamartine
38490 Saint-André-le-Gaz
Tél. : 04 74 88 11 55
Fax : 04 74 88 19 22



KNAUF SUD-EST
Site de Rousset
583 avenue Georges Vacher
13106 Rousset Cedex
Tél. : 04 42 29 11 11
Fax : 04 42 29 11 29



KNAUF SUD-OUEST
37 chemin de la Salvetat
ZI en Jacca
31770 Colomiers
Tél. : 05 61 15 94 15
Fax : 05 61 30 26 60



KNAUF OUEST
CS 80009 Cournon
56204 La Gacilly Cedex
Tél. : 02 99 71 43 77
Fax : 02 99 71 40 49