

TÊTE DE PONT 0,60m

Breveté SGDG

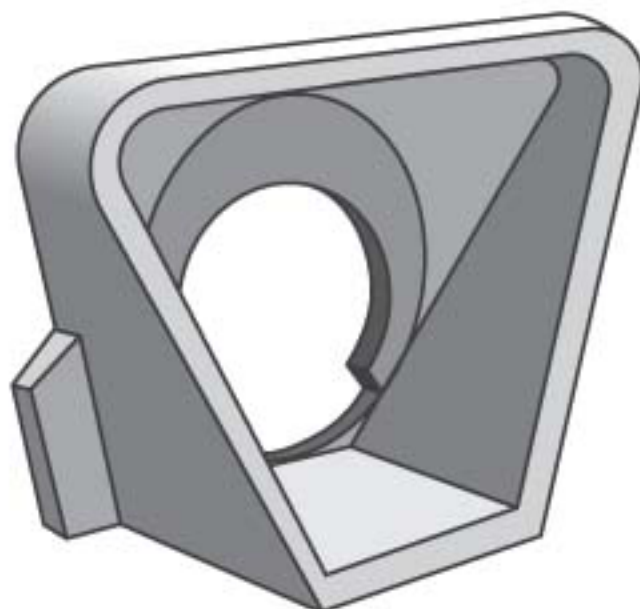
Hauteur : 0,62 m

Largeur : 0,875 m

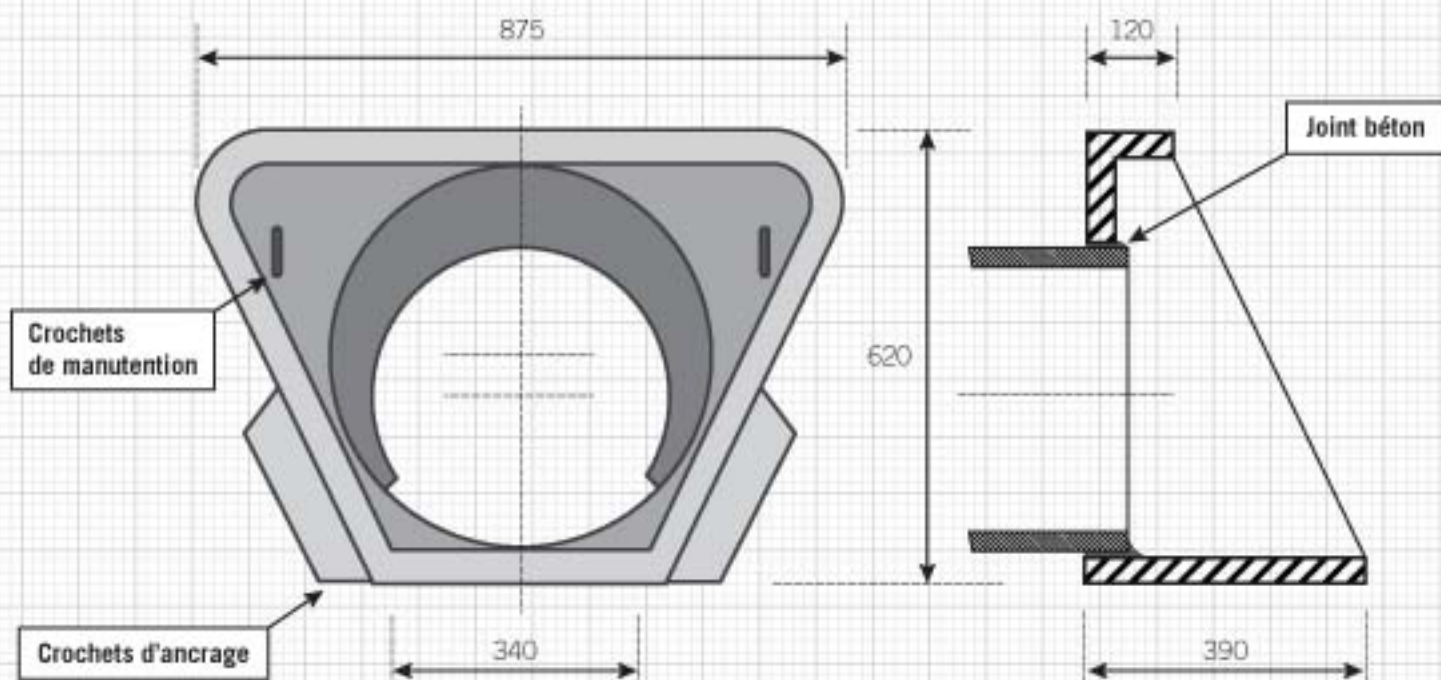
Branchement : Ø200 au Ø300
(Ø intérieur du tuyau) Ø400 avec colerette
côté femelle

Poids : 80 kg

Conditionnement : 12 par palette



COUPE BRANCHEMENT TUYAU



BECOME

Levée des Capucins - 45650 Saint Jean le Blanc
Tél : 02 38 56 22 24 - Fax: 02 38 66 53 60
e.mail : become@become.fr - www.become.fr