



BOUCHE À CLÉ FUTURA 2 AUTO AJUSTABLE

80/32-100

Ronde

AVK propose une large gamme de bouches à clé fixes ou auto-ajustables dans différentes dimensions et qui peuvent être utilisées dans de nombreux domaines d'application. En plus des avantages économiques, les bouches à clé en matériau composite AVK sont légères, faciles à installer, faciles à ouvrir, silencieuses et sans entretien. La plupart des bouches à clé AVK sont conçues et approuvées selon les normes DIN / EN, mais peuvent également être conçues selon les normes locales ou les spécifications du client. L'empreinte carbone (émission de CO₂) des bouches à clé synthétiques, mesurée de la matière première à la fin de vie, est significativement plus faible par rapport aux bouches à clé faites de matériaux traditionnels tel que la fonte, ce qui rend les bouches à clé AVK plus écologiques.

Description produit:

Bouche à clé auto ajustable avec corps en polyamide PA+ et tampon en fonte pour chaussée tout trafic destinée à des réseaux d'adduction d'eau potable, d'assainissement et de protection incendie. Inscription standard eau.

Norme

- Conception suivant DIN 4057

Caractéristiques:

- Tampon «verrouillé» par une tige et par le propre poids du tampon
- Zéro maintenance : pas de déformation de la chaussée aux endroits des bouches à clé auto ajustables
- Absence de nuisance sonore grâce au contact métal / matériau composite
- Grande hauteur de réglage : +/- 210 mm soit une hauteur d'ancrage de 460 mm
- Large ouverture sous tampon : 139 mm
- Hauteur d'ancrage de l'embase de 253 mm
- Joint torique de pré positionnement (ce joint n'est utilisé que pour le pré-positionnement de la tête de bouche à clé pendant l'installation)
- Marquage standard : eau. Couleurs et inscriptions possible en option sur le couvercle
- Légère, sans maintenance et esthétique
- 100% recyclable et utilisation des ressources énergétique inférieure par rapport aux matériaux traditionnels
- Les nervures sur le pourtour extérieur de la bouche à clé assurent une fixation optimale dans le bitume
- Les matériaux utilisés assurent une ouverture facile à tout moment
- Disponible en version verrouillable rendant la bouche à clé inviolable
- Résistance à une température de 250°C
- Pas de correction nécessaire après installation

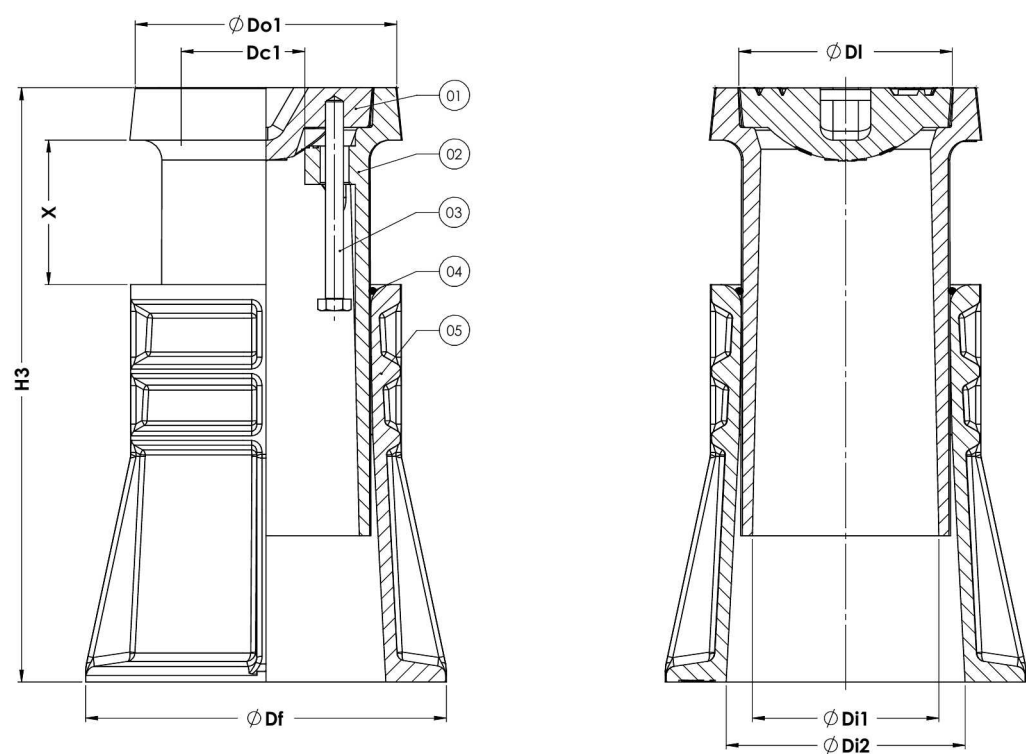
Accessoires:

- Plaque d'auto centrage
- Allonge fixe ou télescopique



Expect... **AVK**

Les dessins, matériaux et spécifications présentés peuvent être modifiés sans préavis en fonction des évolutions techniques.



Liste des composants

1. Couvercle	Fonte GJL-250 (GG-25)	4. Joint torique	Caoutchouc EPDM
2. Partie supérieure de la bouche à clé	Polyamide PA+	5. Partie inférieure de la bouche à clé	Polyamide PA+
3. Boulon	Inox A2-70		

La liste des composants peut être remplacée par des composants équivalents ou de catégorie supérieure

Référence n° et dimensions:

--