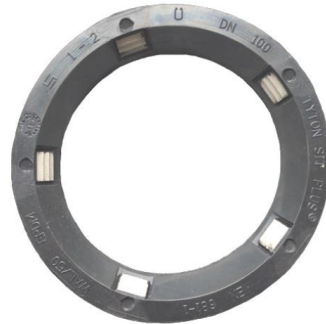
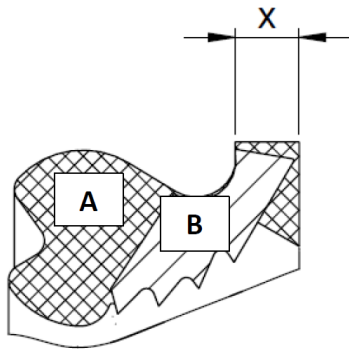


## BAGUE DE JOINT TYTON « Vi+ » : HAUTE PERFORMANCE

AEP - IRRIGATION – DEFENSE INCENDIE - SPRINKLER



**A** : matériau EPDM avec ACS délivrée par  
Le ministère de la Santé Français  
(n° 12 MAT NY 022)

**B** : matériau inox

Exemple : DN 100 « Vi+ » ( 5 inserts)

DN	X (max) en mm	Nombre d'inserts
80	4,8	4
100	4,8	5
125	4,8	5
150	4,8	7
200	6,4	10
250	6,4	15
300	7,3	20
350	7,7	25
400	8,3	28
500	9,8	35
600	10,5	42

### Principales caractéristiques :

- Bague de joint automatique type TYTON « Vi+ » verrouillée à inserts métalliques conforme aux normes EN 595 : 2010, ISO 2531 et EN 681-1 (pour verrouillage sans boulons)
- Elastomère EPDM de qualité alimentaire (ACS) : étanche et imperméable
- Pour verrouillage de tuyaux et raccords automatiques

### Recommandations de stockage :

- Les garnitures d'étanchéité sont protégées de la lumière, en particulier d'une lumière solaire intense et d'une lumière artificielle à forte proportion d'ultra-violets ;

*ELECTROSTEEL se réserve le droit de modifier ces spécifications techniques, notamment en fonction de l'évolution des normes.*

