

Ampatex® Cento



▀ Pare-vapeur et couche d'étanchéité à l'air



- ▶ Valeur $s_d > 100$ m
- ▶ Très grande stabilité et résistance à la rupture
- ▶ Il ne rétrécit pas et ne se dilate pas
- ▶ Translucide
- ▶ Recyclable

Ampatex® Cento



Dimension des rouleaux

Longueur: 50 m / Largeur: 1,5 m / Surface: 75 m²

Quantité par palette

24 rouleaux = 1'800 m²

Données techniques:

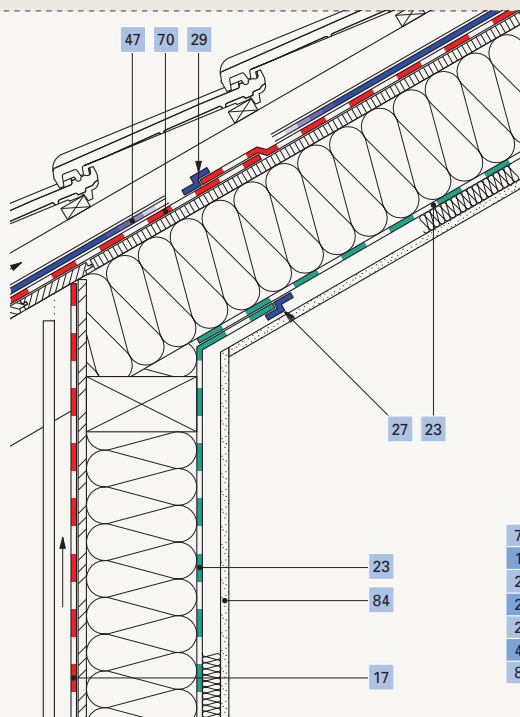
Valeur s_d	>100 m
Poids	170 g/m ²
Epaisseur	0,27 mm
Réaction au feu	E, EN 13501-1
Classe d'incendie	5.2
Résistance à la déchirure	
sens longitudinal	160 (± 30) N/5 cm
sens transversal	150 (± 30) N/5 cm
Allongement à la déchirure	
sens longitudinal	500% (±15%)
sens transversal	750% (±15%)
Résistance à la pénétration	
de l'eau	passé
CE-code	EN13984:2005-02/200

10

Jahre Garantie*
Ans Garantie
Anni Garanzia
Years Warranty

* Les produits Ampack sont synonymes de sécurité. La garantie couvre non seulement le remplacement des matériaux, mais également les frais d'installation et de second œuvre.

ISO 9001:2008
Swiss Research



70	Lé de sous-toiture d'Ampack
17	Étanchéité au vent d'Ampack
23	Pare-vapeur Ampatex® Cento
27	Ruban adhésif Ampacoll® INT / Ampacoll® AT
29	Ruban adhésif Ampacoll® XT, 60 mm
47	Taquet d'étanchéité Ampacoll® ND.Band
84	Revêtement

Les produits adhésifs suivants sont adaptés à l'utilisation sur Ampatex® Cento:

- ▶ Ampacoll® XT
- ▶ Ampacoll® AT
- ▶ Ampacoll® INT
- ▶ Ampacoll® Profix
- ▶ Ampacoll® FE
- ▶ Ampacoll® DT
- ▶ Ampacoll® RA
- ▶ Ampacoll® BK530
- ▶ Ampacoll® BK535
- ▶ Ampacoll® Connecto

Ampatex® Cento sert à la fois de pare-vapeur et de couche d'étanchéité à l'air. Tous les joints, toutes les fentes, tous les raccords avec les parties de construction ou entre les lés doivent être scellés de manière étanche à l'air. Les endroits où la surface est endommagée doivent être réparés de manière étanche. **Ampatex® Cento** doit être posé du côté chaud de l'isolation thermique des constructions sèches. Clouage ou agrafage caché sous les joints à recouvrement. Le côté lisse et imprimé du pare-vapeur doit donner côté chambre. Le collage s'effectue sur cette face. Faire attention à ménager des joints de recouvrement de 10 cm. Une fois les lés posés, coller les joints de recouvrement de manière étanche avec le ruban adhésif **Ampacoll® INT** ou **Ampacoll® AT**. Lorsque la sous-construction ne se prête pas au clouage ou à l'agrafage, utiliser le ruban adhésif **Ampacoll® DT**. L'habillage des parois de la chambre consolide durablement la fixation du pare-vapeur. Les raccords aux bords doivent être réalisés avec **Ampacoll® BK 530** ou **Ampacoll® RA**. Préparer les supports poreux ou poussiéreux avec **Ampacoll® Connecto**.

Fermer de manière étanche à l'air les endroits de passage de canaux d'aération ou de câblage électrique, de pannes ou de chevrons etc. avec **Ampacoll® BK 535, 50 mm**. Appliquer préalablement **Ampacoll® Connecto** sur les supports poreux, rugueux ou poussiéreux.

www.ampack.eu
Ampack Suisse: 071 858 38 00
Ampack France: 04 50 83 70 54

