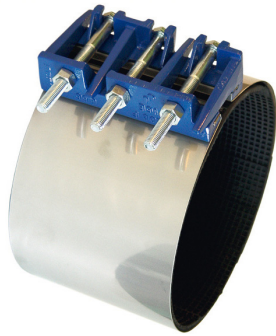


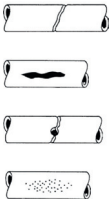
MANCHON DE REPARATION INOX - SPECIFICATIONS TECHNIQUES



Manchon de réparation en INOX 1 partie Machoire fonte - Type ISI MF1



- **Domaines d'emploi:**
- Acier malléable
- Acier revêtu PE
- Fonte
- Acier
- Amiante ciment
- PVC, PE



Composition	Matière	Info
Enveloppe	Acier Inoxydable	AISI 304
Mâchoire	Fonte ductile	Revêtement époxy
Joint	EPDM	ACS N°09 MAT NY 050
Boulons /Ecrous	Acier Zingué	DIN 934 UNI 5588

D mini – D maxi	L 200	L 300	L 400	L 500	L 600
48 - 56	200				
56 - 64	200				
60 - 68	200				
68 - 78	200				
78 - 88	200	300			
88 - 98	200	300			
98 - 108	200	300			
108 - 118	200	300			
114 - 126	200	300			
120 - 131	200	300			
126 - 138	200	300	400	500	600
138 - 150	200	300	400	500	600
140 - 153	200	300	400	500	600
150 - 162	200	300	400	500	600
162 - 174	200	300	400	500	600
168 - 182	200	300	400	500	600
174 - 186	200	300	400	500	600
186 - 198	200	300	400	500	600
198 - 210	200	300	400	500	600
210 - 223	200	300	400	500	600
222 - 234	200	300	400	500	600
234 - 246	200	300	400	500	600
243 - 255	200	300	400	500	600
260 - 272	200	300	400	500	600
273 - 285	200	300	400	500	600
285 - 297	200	300	400	500	600
298 - 310	200	300	400	500	600
316 - 328	200	300	400	500	600
327 - 340	200	300			
342 - 355	200	300			
353 - 365	200	300			
368 - 380	200	300			
378 - 390	200	300			

SPECIFICATIONS TECHNIQUES

Les manchons de réparation ISI MF en inox sont prévus pour la réparation durable de tuyaux endommagés véhiculant de l'eau potable ou d'irrigation, assainissement ainsi que dans le domaine du bâtiment et de l'industrie. Ils peuvent être appliqués sur de l'Acier malléable, Acier revêtu PE, Acier, Amiante ciment, Fonte, Vieille fonte, PVC, PE véhiculant de l'eau tempérée (maxi 40°C).

Le manchon ISI MF1 est constitué d'une seule bande. La bande INOX est insérée par glissement dans la gorge de la mâchoire fonte ce qui permet en cas de réparation d'un dommage sur un tuyau très proche d'un autre

tuyau, de retirer la mâchoire avec un maillet, faire passer la bande entre les deux tuyaux et remettre la mâchoire en place.

La mise en œuvre se fait sans outillage spécifique. Toutes les pièces en métal sont ébavurées pour éviter les blessures. La garniture d'étanchéité est en EPDM (APE 55 N) avec ACS.

CERTIFICATIONS

Fabrication issue d'usine certifiée de la norme qualitative ISO 9001 et environnementale ISO 14001.



WHERE QUALITY COUNTS - CHOOSE YOUR PARTNER WISELY

ISIFLO SAS 18, route industrielle de la Hardt. 67120 Molsheim, France
tlf (+33) (0) 3 88 045 970 fax: (+33) (0) 3 88 045 975 www.isiflo.fr

