

# FICHE TECHNIQUE 1/2

## Pièce à sceller - BONDE DE FOND



Assure la reprise des eaux de fond du bassin.

### COMPOSITION DU COLIS

VITBFB :	VITBFL :
-1 bonde	-1 bonde
-1 grille	-1 grille
-1 conversion 63-50	-1 conversion 63-50
	-2 joints
	-1 bride
	-vis



### CARACTÉRISTIQUES TECHNIQUES

► Emballage standard	1
► Palettisation	64
► Matière	ABS traité anti UV
► Couleur	blanc
► Diam. connexion entrée	17mm
► Diam. connexion sortie	63mm à coller horizontale 1"1/2 taraudée verticale
► Débit max	12 m3/h
► Process de fabrication	injection
► Joints	VITBFL : auto adhésifs en nitrile
► Vis	en inox A4 : anti-corrosion

## PRODUIT

#### PERFORMANT :

- Système d'assiette sans rebord : aucun obstacle pour le robot,
  - Vidange totale du bassin.
  - Diamètre adapté pour recevoir un vide cave.
- Aucune vis apparente : esthétique, sécurité.

#### FACILITÉ DE POSE :

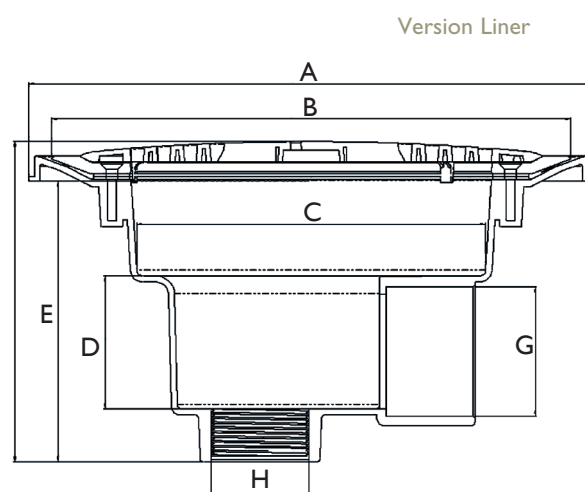
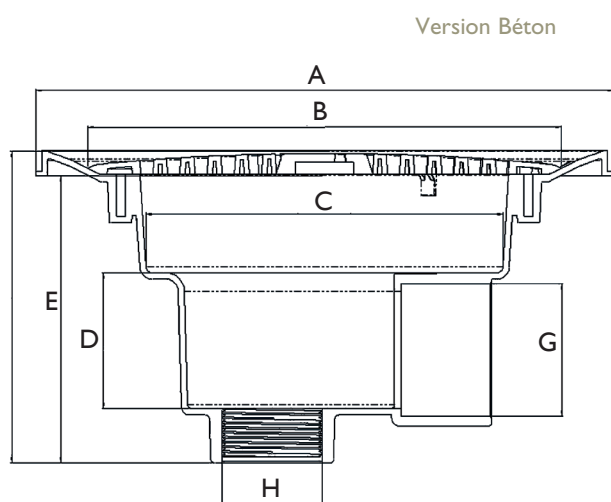
- Sortie horizontale diamètre 63 à coller.
- Repère avec rebord pour chappe.
- Protection chantier rigide livrée de série.

#### ÉVOLUTIF :

- Possibilité de poser un liner sur une bonde de fond béton via un kit d'adaptation option clapet hydro statique.

# FICHE TECHNIQUE 2/2

## Pièce à sceller - BONDE DE FOND



DIMENSIONS (en cm)	Ø A	Ø B	Ø C	D	E	F	Ø G	Ø H
VITBFB	27,6	22,6	17	6,5	13,7	14,9	6,3	1"1/2
VITBFL	27,6	25,4	17	6,5	13,7	15,7	6,3	1"1/2

VOTRE REVENDEUR CONSEIL :

FT - PAS - ind B - 0212

Nous nous réservons le droit de modifier les caractéristiques techniques de nos produits sans préavis.  
Documents et photos non contractuels.

## FICHE TECHNIQUE 1/2

# Pièce à sceller - BOITE DE CONNEXION



Assure la liaison des câbles venant du projecteur vers le coffret électrique.

### COMPOSITION DU COLIS

I boîte	I couvercle
I joint torique	I domino 2 x 6mm2

### CARACTÉRISTIQUES TECHNIQUES

► Emballage standard	I
► Palettisation	334 / 12
► Matière	ABS traité anti UV
► Couleur	blanc
► Diam. connexion entrée	32mm à coller
► Diam. connexion sortie	2 x PE 2I
► Process de fabrication	injection
► Joints	torique



## PRODUIT

### FACILITÉ DE POSE :

- Aide aux scellements grâce aux plots de maintien pour deux fers tors (diam. 8mm).
- Arrivée des câbles par dessous : facilité de câblage.
- Liaison étanche au projecteur par collage Glanaflex (diam. 32mm).

### PERFORMANT :

- Étanchéité du couvercle par joint torique; 2 presses-étoupes livrés de série.

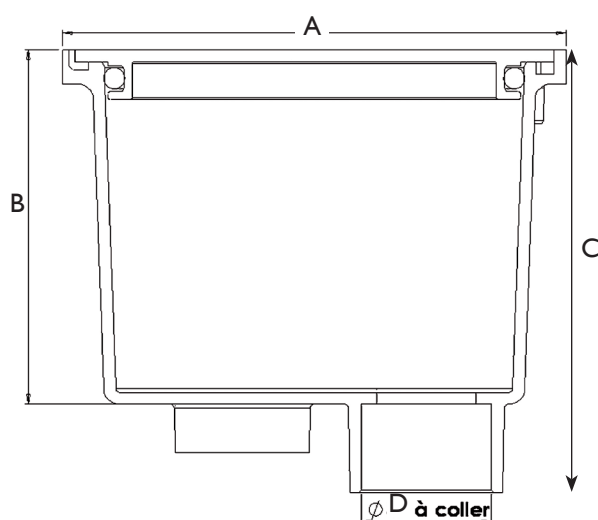
### ÉVOLUTIF :

- 1 entrée, 2 sorties dont une à opercule défonçable.

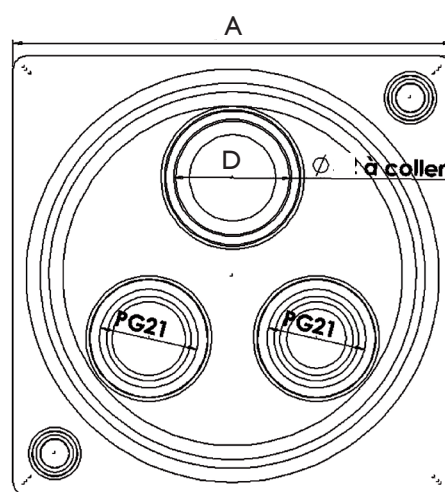
# FICHE TECHNIQUE 2/2

## Pièce à sceller - BOITE DE CONNEXION

Vue de côté



Vue de dessous



DIMENSIONS (en cm)	A	B	C	Ø D
VITBC2S	12,5	8,9	13	3,2

VOTRE REVENDEUR CONSEIL :

FT - PAS - ind B - 0212

Nous nous réservons le droit de modifier les caractéristiques techniques de nos produits sans préavis.  
Documents et photos non contractuels.

# FICHE TECHNIQUE 1/2

## Pièce à sceller - BUSE DE REFOULEMENT



VITBRB :  
revêtement béton



VITBRL :  
revêtement liner



VITBRC/VITBRP :  
revêtement coque/panneau

Assure le refoulement en paroi du bassin des eaux filtrées.

### COMPOSITION DU COLIS

VITBRB :	VITBRL :	VITBRC :	VITBRP :
-1 buse	-1 buse	-1 buse	-1 buse
-1 rotule	-1 rotule	-1 rotule	-1 rotule
-1 bague	-1 bague	-1 bague	-1 bague
-1 cache	-1 cache	-1 cache	-1 cache
	-2 joints	-2 joints	-2 joints
	-1 bride	-1 bride	-1 écrou de serrage arrière
	-vis	-vis	

### CARACTÉRISTIQUES TECHNIQUES

► Emballage standard

VITBRB/VITBRL : 50  
VITBRC/VITBRP : 25

► Palettisation

VITBRB/VITBRL : 100  
VITBRC : 100  
VITBRP : 300

► Matière

ABS traité anti UV

► Couleur

blanc

► Diam. connexion entrée

50mm à coller + 2" fileté

► Diam. connexion sortie

rotule diam. int. 19mm

► Débit recommandé

5m3/h

► Process de fabrication

injection

► Joints

VITBRL/VITBRP : auto adhésifs  
en nitrile

► Vis

VITBRL/VITBRP : en inox A4  
anti-corrosion



## PRODUIT

### FACILITÉ DE POSE :

- Compatible avec toutes les traverses de paroi du marché.
- Ergots intérieurs : vissage / dévissage facilités

### PERFORMANT :

- Système ultra plat si couplé avec la traverse de paroi Vitalia.
- Vissage / dévissage ergonomiques de la façade. Aucune vis apparente

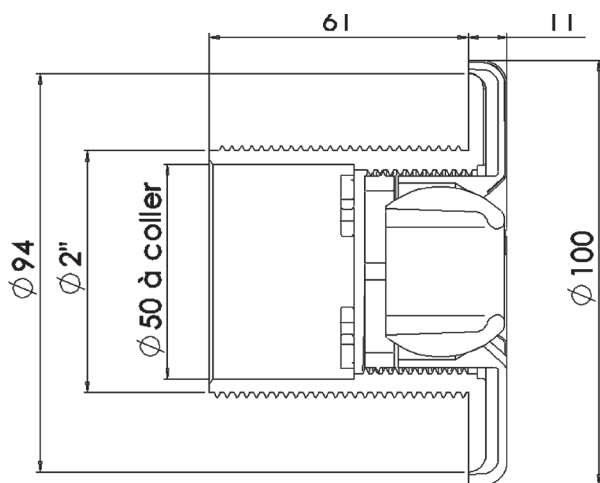
### ÉVOLUTIF :

- couplé avec la traverse de paroi Vitalia, possibilité de passer d'une version béton à liner via un kit d'adaptation

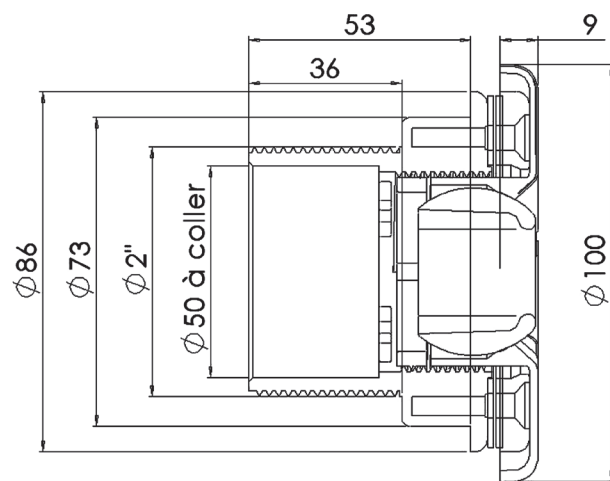
FICHE TECHNIQUE 2/2

Pièce à sceller - BUSE DE REFOULEMENT

Versions Béton / Coque



Versions Liner / Panneau



DIMENSIONS (en cm)	A	B	C	D	E	F	G	H
VITBRB	10	6,1	5	2"	9,4		1,1	
VITBRC	10	6,1	5	2"	9,4		1,1	
VITBRL	10	5,3	5	2"	7,3	8,6	9	3,6
VITBRP	10	5,3	5	2"	7,3	8,6	9	3,6

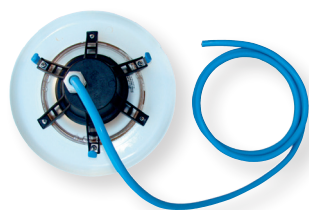
FT - PAS - ind B - 0212

Nous nous réservons le droit de modifier les caractéristiques techniques de nos produits sans préavis.  
Documents et photos non contractuels.

VOTRE REVENDEUR CONSEIL :

## FICHE TECHNIQUE 1/2

# Pièce à sceller - OPTIQUE DE PROJECTEUR



Permet le remplacement de la majorité des optiques 300W 12V du marché.

### COMPOSITION DU COLIS

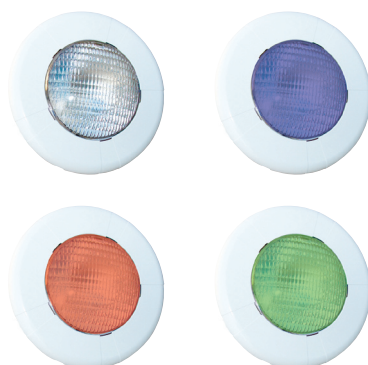
1 optique à pattes déformables avec ampoule 300W 12V prémonté

### CARACTÉRISTIQUES TECHNIQUES

► Emballage standard	1
► Palettisation	48
► Matière	façade en ABS traité anti UV
► Couleur	blanc
► Vis	6 en inox A4
► Puissance	300W 12V
► Type de lumière	incandescence/LED
► Type de câble	HO7NF 2x4 bleu special immersion
► Longueur de câble	2,1m.
► Matière étoile	polypropylène chargé de fibre de verre

### PRODUIT COMPLÉMENTAIRE

Ampoule de rechange AQU0372



## + PRODUIT

#### UNIVERSEL :

- Optique adaptable à la majorité des niches du marché (ø 215 mm à 250 mm) grâce aux pattes déformables (par pliage).

#### DURABLE :

- Le câble ultra flexible utilisé est conçu pour une utilisation en immersion permanente (classe AD8).

#### PERFORMANT :

- Pattes recouvertes de revêtement PVC, assurant une adhérence optimale à l'intérieur de la niche.

#### SÛR :

- Un remplacement tout en un, sans risque de casse.

# FICHE TECHNIQUE 2/2

**FT - PAS - ind B - 0212**

Nous nous réservons le droit de modifier les caractéristiques techniques de nos produits sans préavis.

Documents et photos non contractuels.

VOTRE REVENDEUR CONSEIL :

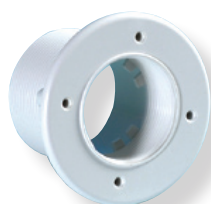


# FICHE TECHNIQUE 1/2

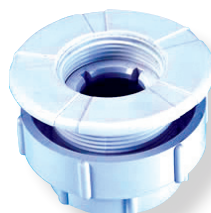
## Pièce à sceller - PRISE BALAI



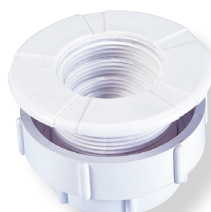
VITPRB :  
revêtement béton



VITPRL :  
revêtement liner



VITPRC :  
revêtement coque



VITPRP :  
revêtement panneau



Permet la connexion d'un balai hydraulique manuel ou automatique.

### COMPOSITION DU COLIS

VITPRB :	VITPRL :	VITPRC :	VITPRP :
-1 prise balai	-1 prise balai	-1 prise balai	-1 prise balai
	-2 joints	-2 joints	-2 joints
	-1 bride	-1 bride	-1 bride
	-1 cache bride	-1 cache bride	-1 cache bride
	-vis	-1 écrou arrière	-1 écrou arrière
		-vis	-vis

### CARACTÉRISTIQUES TECHNIQUES

- Emballage standard
- Palettisation
- Matière
- Couleur
- Diam. connexion entrée
- Diam. connexion sortie
- Process de fabrication
- Joints
- Vis

VITPRB/VITPRL : 50  
VITPRC/VITPRP : 25  
VITPRB/VITPRL : 600  
VITPRC/VITPRP : 150  
ABS traité anti UV  
blanc  
50mm à coller, 2" fileté  
1"1/2 taraudée  
injection  
VITPRL/VITPRP : auto adhésifs  
en nitrile  
VITPRL/VITPRP : en inox A4  
anti-corrosion



## PRODUIT

#### FACILITÉ DE POSE :

- Compatible avec toutes les traverses de paroi du marché.
- Entrée de diamètre 50 à coller.
- Ergots intérieurs : vissage / dévissage facilité.

#### PERFORMANT :

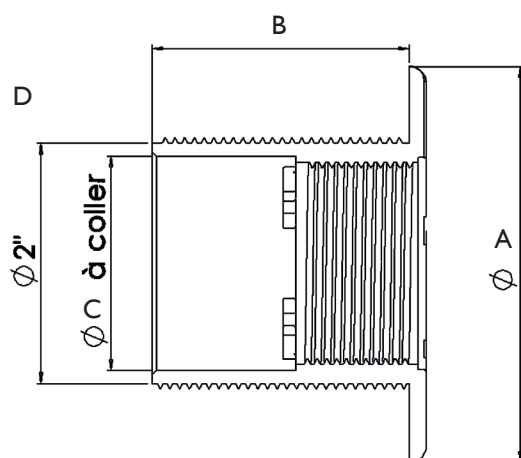
- Système ultra plat, si couplée avec la traverse de paroi Vitalia.
- Aucune vis apparente : cache anti-rotation en version liner et panneau.

#### ÉVOLUTIF :

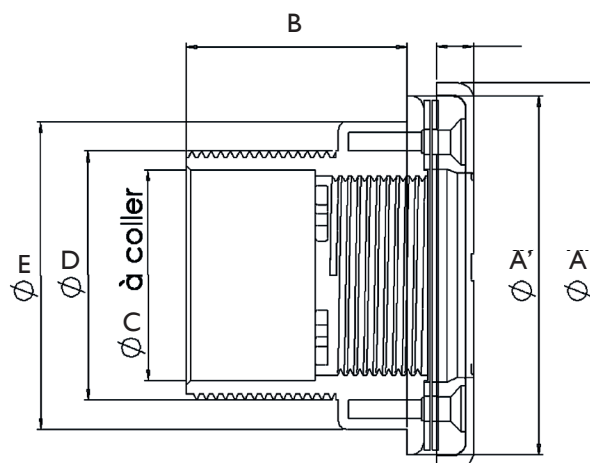
- Compatible avec tous les accessoires (raccord tournant, manchon, prise balai, bouchon, grille...), couplée avec la traverse de paroi Vitalia, possibilité de passer d'une version béton à liner via un kit d'adaptation.

## FICHE TECHNIQUE 2/2

### Pièce à sceller - PRISE BALAI

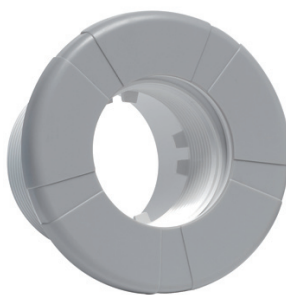
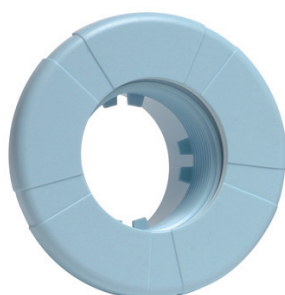


Versions Béton / Coque



Versions Liner / Panneau

DIMENSIONS (en cm)	Ø A	A'	B	Ø C	Ø D (en pouce)	Ø E
VITPRB	9,4		6,1	5	2"	
VITPRC	9,4		6,1	5	2"	
VITPRL	9,2	8,6	5,3	5	2"	7,3
VITPRP	9,2	8,6	5,3	5	2"	7,3



VOTRE REVENDEUR CONSEIL :

FT - PAS - ind B - 0212

Nous nous réservons le droit de modifier les caractéristiques techniques de nos produits sans préavis.  
Documents et photos non contractuels.

# FICHE TECHNIQUE 1/2

## Pièce à sceller - PROJECTEUR



Assure l'éclairage du bassin.

### COMPOSITION DU COLIS

1 niche  
1 optique complète montée avec ampoule  
1 ml de tube Glanaflex Ø32  
1 protection de chantier adhésive  
1 notice

Spécifique à chaque modèle :

VITPJB :	VITPJJL :	VITPJNCB :	VITPJNCL :	VITPJNCLED :
1 niche standard	1 niche standard	1 niche courte	1 niche courte	1 niche courte
1 ampoule incandescence 300W	1 ampoule incandescence 300W 2 joints + 1 bride + vis	1 ampoule incandescence 300W	1 ampoule incandescence 300W 2 joints + 1 bride + vis	1 ampoule LED 15W multicolore + télécommande 2 joints + 1 bride + vis

### CARACTÉRISTIQUES TECHNIQUES

- ▶ Matière corps : ABS traité anti UV
- ▶ Matière étoile : PP renforcé fibre de verre
- ▶ Joints : auto adhésifs Nitril EPDM
- ▶ Vis : Inox A4
- ▶ Ø PE : ISO M25IP68
- ▶ Couleur : version standard : blanc  
version niche courte : blanc, bleu, gris, sable
- ▶ Câble : longueur : 2,20m  
type H07RNF 2 x 4 mm<sup>2</sup> BLEU spécial immersion  
sortie à 45° : niche standard  
sortie à 90° : niche courte

### PRODUITS COMPLÉMENTAIRES

- Boîte de connexion (VITBC2S).
- Kit adaptation béton vers liner (VITKAPJ) (joints+bride+vis).
- Kit visserie pour coque (VITKVPJC) (vis).
- Ampoule LED multicolores + télécommande (100252).
- Ampoule LED blanche (1002523).
- Ampoule incandescence 300W (AQU0372).
- Optique complète universelle (VITOPJ).

## + PRODUIT LED

**RÉSISTANT :**  
- Réalisé par injection (PC-ABS) qui lui confère une très haute résistance aux chocs, à la chaleur et aux agressions chimiques des produits de traitement de l'eau. Deux terminaux à vis moulés dans la matière assurent une grande solidité au raccordement du câble d'alimentation 12V.

**FIABLE ET SÉCURISÉ :**  
- Une optique, spécialement développée pour l'éclairage aquatique et soudée aux ultrasons, permet d'obtenir une excellente répartition de la lumière dans le bassin, harmonieuse et non aveuglante pour les baigneurs. La puissance est limitée à 20V.

**ÉCONOMIQUE :**  
- La source lumineuse composée de LED, permet de réaliser de nombreuses économies tant pour l'utilisateur (économies d'énergie) que pour le professionnel, lors de la construction d'un bassin. Un câble de section 2x1 mm<sup>2</sup> raccordé à un transformateur torique de 20VAC sont suffisants pour l'installation d'une lampe PAR56 (économies en matériel et en main d'œuvre).

## FICHE TECHNIQUE 2/2

# Pièce à sceller - PROJECTEUR

## + PRODUIT INCANDESCENCE

### SÛRE :

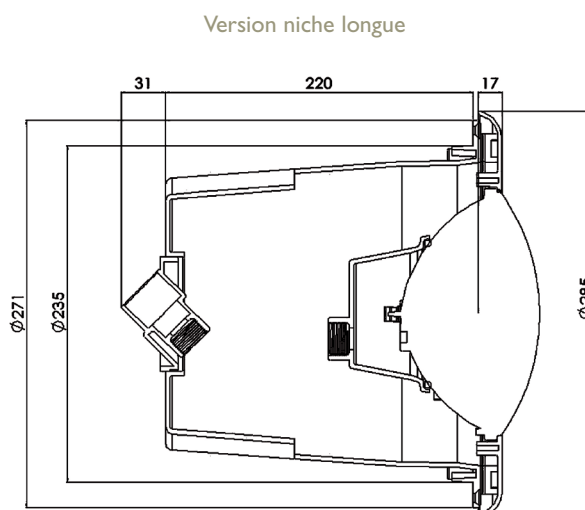
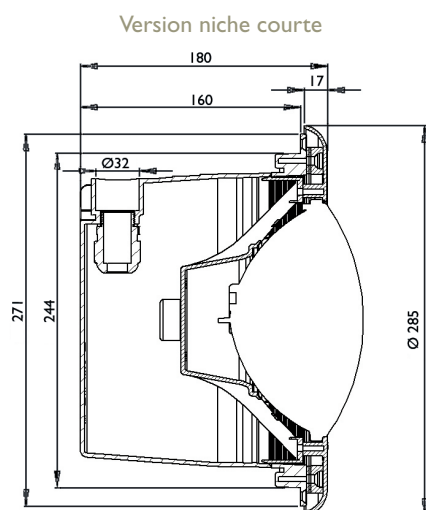
- La gaine souple Glanaflex est collée au corps du projecteur et à la boîte de connexion, pas de fuite possible après le montage.

### UNIVERSEL :

- Les deux versions niche courte et niche longue s'adaptent à votre structure.

### DURABLE :

- Le câble ultra flexible utilisé est conçu pour une utilisation en immersion permanente (classe AD8).



VOTRE REVENDEUR CONSEIL :

FT - PAS - ind B - 0212

Nous nous réservons le droit de modifier les caractéristiques techniques de nos produits sans préavis.

Documents et photos non contractuels.

# FICHE TECHNIQUE 1/2

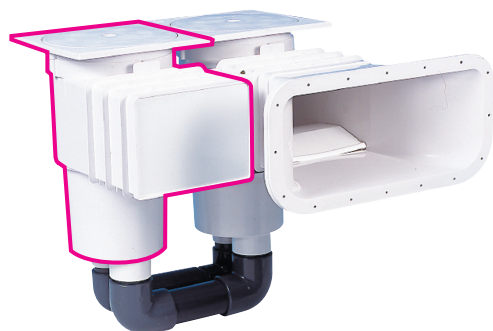
## Pièce à sceller - RÉGULATEUR DE NIVEAU



Assure la régulation mécanique du niveau d'eau via une alimentation d'eau.

### COMPOSITION DU COLIS

- | régulateur
- | collerette
- | protection chantier
- | robinet flotteur
- | couvercle



### CARACTÉRISTIQUES TECHNIQUES

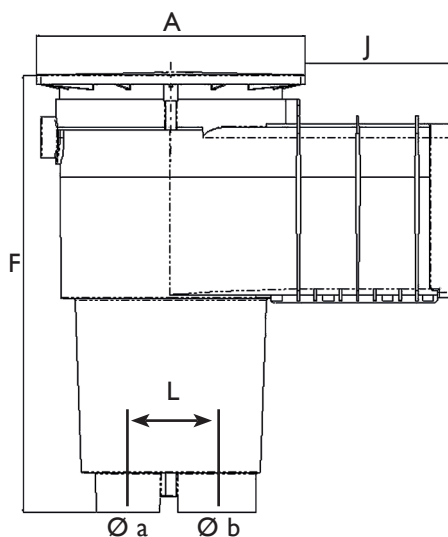
- |                          |  |
|--------------------------|--|
| ▶ Emballage standard     | 1  |
| ▶ Palettisation          | 27   |
| ▶ Matière                | ABS traité anti UV<br>volet et panier en polypropylène |
| ▶ Couleur                | blanc  |
| ▶ Diam. connexion entrée | 3/8" fileté  |
| ▶ Diam. connexion sortie | 50 ou 63mm à coller                                    |
| ▶ Process de fabrication | injection monobloc                                     |
| ▶ Vis                    | en inox A4 : anti-corrosion                            |



Système anti-stagnation.

## FICHE TECHNIQUE 2/2

### Pièce à sceller - RÉGULATEUR DE NIVEAU



DIMENSIONS (en cm)	A	F	J	L	a	b
VITRN	25	40,6	13,7	8	5	6,3

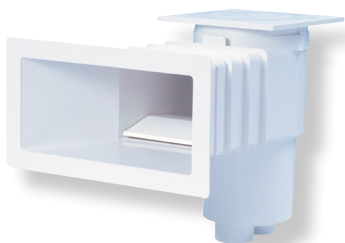
FT - PAS - ind B - 0212

Nous nous réservons le droit de modifier les caractéristiques techniques de nos produits sans préavis.  
Documents et photos non contractuels.

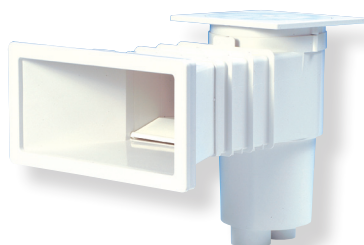
VOTRE REVENDEUR CONSEIL :

## FICHE TECHNIQUE 1/2

# Pièce à sceller - SKIMMER GRANDE MEURTRIÈRE



VITSKB360 : revêtement béton



VITSKL360 : revêtement liner



VITRN\* : tout revêtement  
\*skimmer et liaisons non fournis

**Assure la reprise des eaux de surface.**

### COMPOSITION DU COLIS

VITSKB360 (béton) :	VITSKL360 (liner) :
-1 skimmer	-1 skimmer
-1 panier	-1 panier
-1 collerette	-2 joints
-1 couvercle	-vis
-1 cache bride	-1 cache bride
-1 protection chantier	-1 collerette
	-1 couvercle
	-1 protection chantier

### CARACTÉRISTIQUES TECHNIQUES

► Emballage standard	1
► Palettisation	20
► Matière	ABS traité anti UV
	volet et panier en polypropylène
	rectangulaire grande meurtrière
	blanc
► Forme	
► Couleur	
► Diam. connexion sortie	50mm ou 63 à coller
► Débit max	10 m3/h
► Process de fabrication	injection monobloc
► Joints	VITSKL360 : auto adhésif en nitrile
► Vis	en inox A4 : anti-corrosion

### PRODUITS COMPLÉMENTAIRES

Régulateur de niveau (VITRN).

## PRODUIT

#### POSE FACILE :

- Plots pour niveau à bulles, mise en place par l'extérieur et sans collage (version panneau).

#### ESTHÉTIQUE :

- Meurtrière réhaussée par un niveau d'eau proche de la margelle.

#### PERFORMANT :

- Volet anti-bruit avec butée sous marine.  
- Régulateur de niveau avec système anti-stagnation.

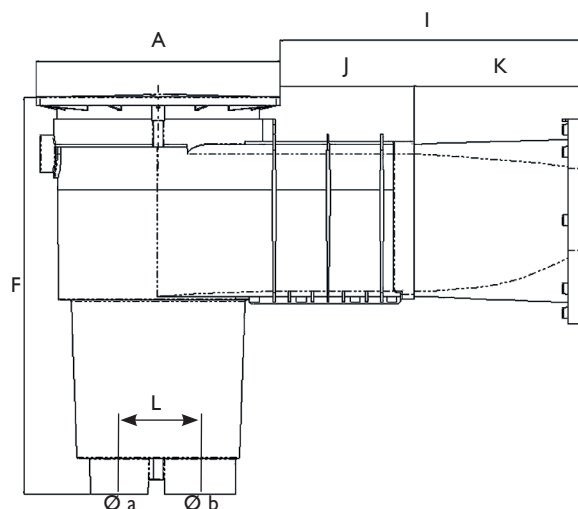
#### ASTUCIEUX :

- Régulateur de niveau avec support liaison skimmer afin de maintenir les deux pièces au même niveau.

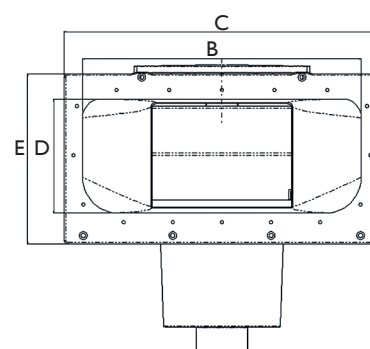
## FICHE TECHNIQUE 2/2

# Pièce à sceller - SKIMMER GRANDE MEURTRIÈRE

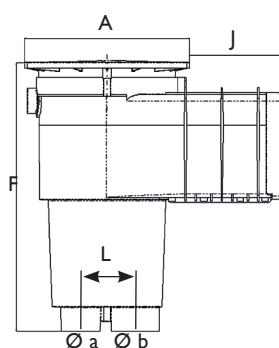
Versions Béton-Liner



Version Béton-Liner



DIMENSIONS (en cm)	A	B	C	D	E	F	G	H	I	J	K	L	a	b
VITSKB360	25	36	40,7	16	2	40,6	20,2	15		13,7		8	5	6,3
VITSKL360	25					40,6	20,2	15	31	13,7	17,3	8	5	6,3



DIMENSIONS (en cm)	A	F	J	L	a	b
VITRN	25	40,6	13,7	8	5	6,3

VOTRE REVENDEUR CONSEIL :

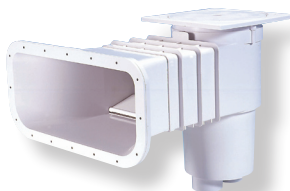
FT - PAS - ind B - 0212

Nous nous réservons le droit de modifier les caractéristiques techniques de nos produits sans préavis.  
Documents et photos non contractuels.

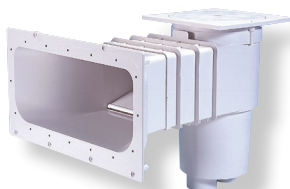


## FICHE TECHNIQUE 1/2

# Pièce à sceller - SKIMMER GRANDE MEURTRIÈRE



VITSKB400 : revêtement béton



VITSKL400 : revêtement liner



VITSKP400 : revêtement panneau



VITRN\* : tout revêtement  
\*skimmer et liaisons non fournis

Assure la reprise des eaux de surface.

### COMPOSITION DU COLIS

VITSKB400 :	VITSKL400 :	VITSKP400 :
-1 skimmer	-1 skimmer	-1 skimmer
-1 panier	-1 panier	-1 panier
-1 collerette	-2 joints	-2 joints
-1 couvercle	-vis	-vis
-1 cache bride	-1 bride	-1 bride
-1 protection chantier	-1 cache bride	-1 cache bride
	-1 collerette	-1 collerette
	-1 couvercle	-1 couvercle
	-1 protection chantier	-1 protection chantier

### CARACTÉRISTIQUES TECHNIQUES

► Emballage standard	1
► Palettisation	20
► Matière	ABS traité anti UV
	volet et panier en polypropylène
	rectangulaire, design grande meurtrière
	blanc
► Forme	
► Couleur	
► Diam. connexion sortie	50 ou 63mm à coller
► Débit max	10m3/h
► Process de fabrication	injection monobloc
► Joints	VITSKL400/VITSKP400 : auto adhésif en nitrile
► Vis	en inox A4 : anti-corrosion

### PRODUITS COMPLÉMENTAIRES

Régulateur de niveau (VITRN).

## + PRODUIT

#### POSE FACILE :

- Version béton/liner : plots pour recevoir un niveau de maçon / Protection chantier; Autocollante.
- Version panneau : découpe simple du panneau rectangulaire (dimensions 213 x 447mm)
- Mise en place extérieure sans collage
- Fixation sans vis sous le liner.

#### PERFORMANT :

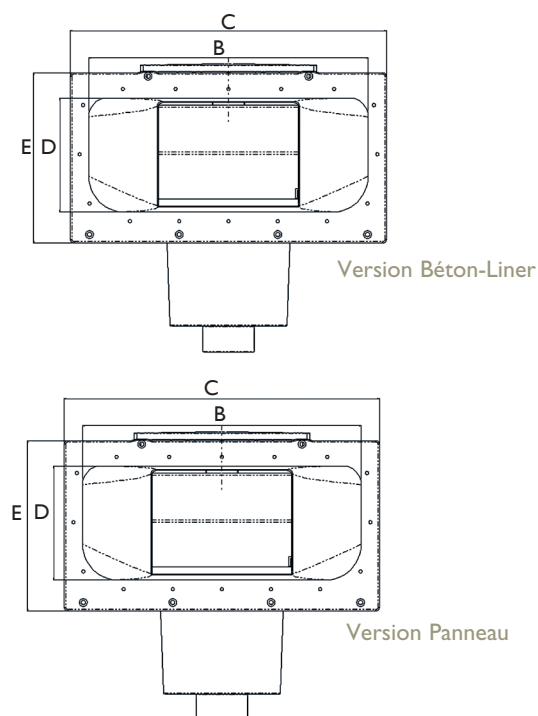
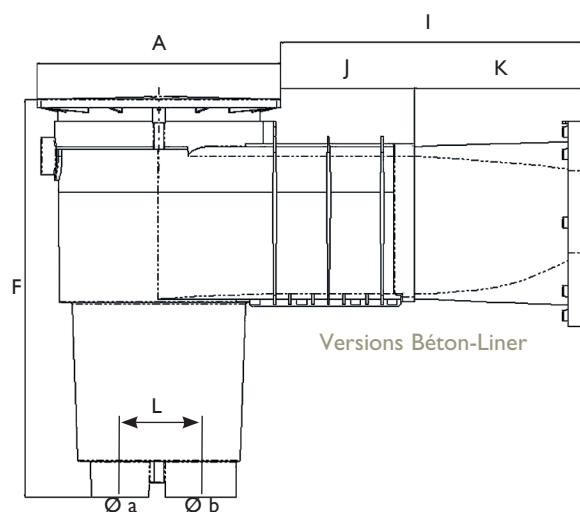
- Corps monobloc sans collage pour une étanchéité parfaite.
- Intérieur lisse sans décrochement pour faciliter l'aspiration et l'entretien.
- Efficacité maximale pour un niveau d'eau proche de la margelle.
- Volet avec butée sous marine.
- Aucun bruit.

#### ASTUCIEUX :

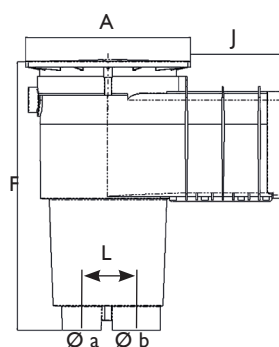
- Possibilité de poser un liner sur un skimmer béton via un kit d'adaptation.

## FICHE TECHNIQUE 2/2

### Pièce à sceller - SKIMMER GRANDE MEURTRIÈRE



DIMENSIONS (en cm)	A	B	C	D	E	F	G	H	I	J	K	L	a	b
VITSKB400	25	39,7	44,5	16,2	21	40,6	20,2	15	31	13,7	17,3	8	5	6,3
VITSKL400	25	39,7	44,5	16,2	21	40,6	20,2	15	31	13,7	17,3	8	5	6,3
VITSKP400	25		44,5	16,2		40,6	20,2	15	31	13,7	17,3	8	5	6,3



DIMENSIONS (en cm)	A	F	J	L	a	b
VITRN	25	40,6	13,7	8	5	6,3

VOTRE REVENDEUR CONSEIL :

FT - PAS - ind B - 0212

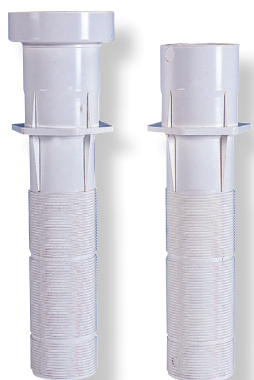
Nous nous réservons le droit de modifier les caractéristiques techniques de nos produits sans préavis.  
Documents et photos non contractuels.

## FICHE TECHNIQUE 1/2

# Pièce à sceller - TRAVERSÉE DE PAROI



VITTR



**Assure le passage et la connexion à travers les parois des buses et prises balais.**

### COMPOSITION DU COLIS

1 Traversée de paroi

### CARACTÉRISTIQUES TECHNIQUES

► Emballage standard	50
► Palettisation	800
► Matière	PVC
► Forme	tubulaire sectionnable 205, 275, 310 mm
► Couleur	blanc
► Diam. connexion entrée	50mm à coller, 2"filetée
► Diam. connexion sortie	84mm à coller, 2" taraudée
► Process de fabrication	injection

## PRODUIT

#### POSE FACILE :

- Traverse sectionnable en fonction de la paroi et du mode d'étanchéité. Entrée diamètre 50 à coller ou 2" à visser.

#### PERFORMANT :

- Traverse de 310mm de longueur.  
- Matière PVC : collage optimal sur tubes rigides ou souples.  
- Colerette avec système ultra plat pour refoulement Vitalia.

#### ÉVOLUTIF :

- Compatible avec tous les refoulements et prises balai du marché.

